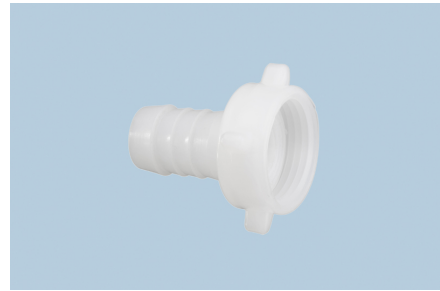


Datenblatt Artikel 532100

Schlauchanschluß m. Überwurfmutter R1/2"

natur, R 1/2" x 10 mm, HD-PE

- sehr gute chemische Beständigkeit gegen Säuren, Laugen und weitere Chemikalien
- temperaturbeständig: -20°C bis +70°C
- mit Rohrgewinde \varnothing d3= R 1/2"
- Tülle Außen- \varnothing d1= 10 mm bzw. 3/8" (Aufsteckbereich)
- l = 46 mm



Best.einheit	Stück
EAN	4007228705775
Mindest.Best.	10
Breite	0
Breite Karton	250
Breite Pal	0,8
Brutto Gewicht Pal Kg	356
brutto Kg	0,01
Bruttogewicht VE Kg	0,1
Btl in Karton	10
Farbe	natur
Gewicht VE	0,125
Höhe	0
Höhe Karton	85
Höhe Pal	0,83
Kartons pro Lage	42
Lagen	8
Länge Karton	250
Länge Pal	1,2
netto Kg	0,01
Stück / Lage	4200
Stück / Palette bzw Kiste	33600
Summe Kartons	336
Tiefe	46
VE	10
Volumen m3	0
Zolltarif	39174000