

Produktdatenblatt

Steckverbinder für medizinische Anwendungen

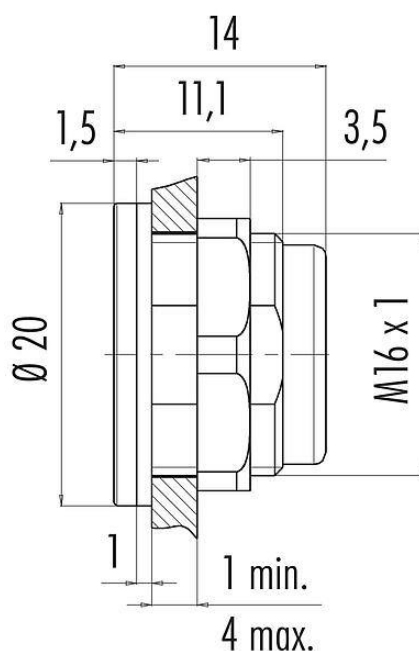


Bezeichnung	Snap-In IP67 (Subminiatur) Adapter, ungeschirmt
Produktgruppe	Snap-In IP67 (Subminiatur) Serie 620
Bestellnummer	08 2636 400 001

Abbildung



Maßzeichnung



Die Einzelteildarstellung und Montageanleitung finden Sie auf der nachfolgenden Seite.

Technische Daten

Allgemeine Kennwerte

Bestellnummer	08 2636 400 001
Steckverbinder-Bauform	Adapter
Ausführung	Adapter
Gewicht (gr)	3.84
Zolltarifnummer	85369010

Elektrische Kennwerte

EMV-Tauglichkeit	ungeschirmt
------------------	-------------

Werkstoffe

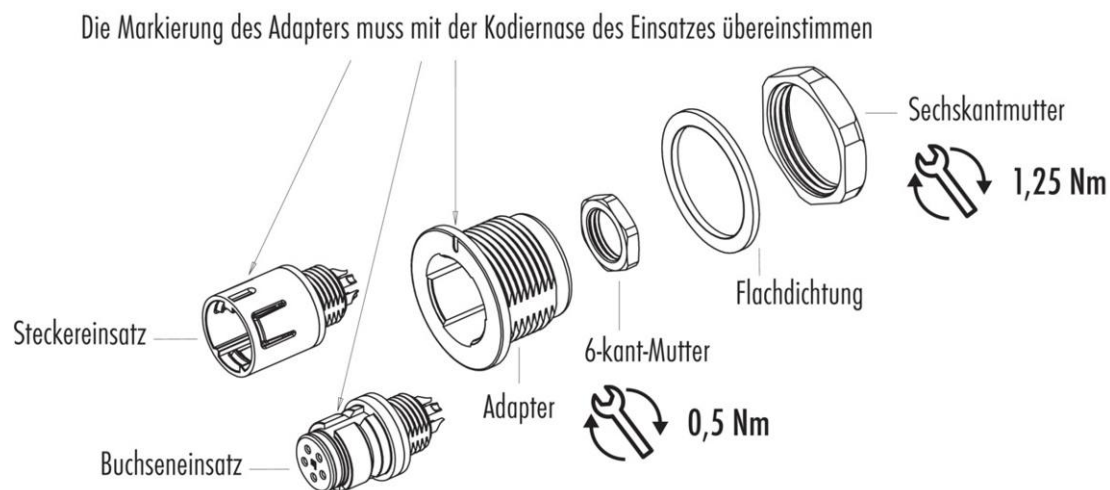
Material Gehäuse	PA GF 25
REACH SVHC	CAS 7439-92-1 (Lead)
SCIP Nummer	73877a5c-778b-4781-ae21-b94b34d93907

Bezeichnung	Snap-In IP67 (Subminiatur) Adapter, ungeschirmt
Produktgruppe	Snap-In IP67 (Subminiatur) Serie 620
Bestellnummer	08 2636 400 001

Klassifikationen

eCl@ss 11.1	27-44-02-08
ETIM 9.0	EC002638

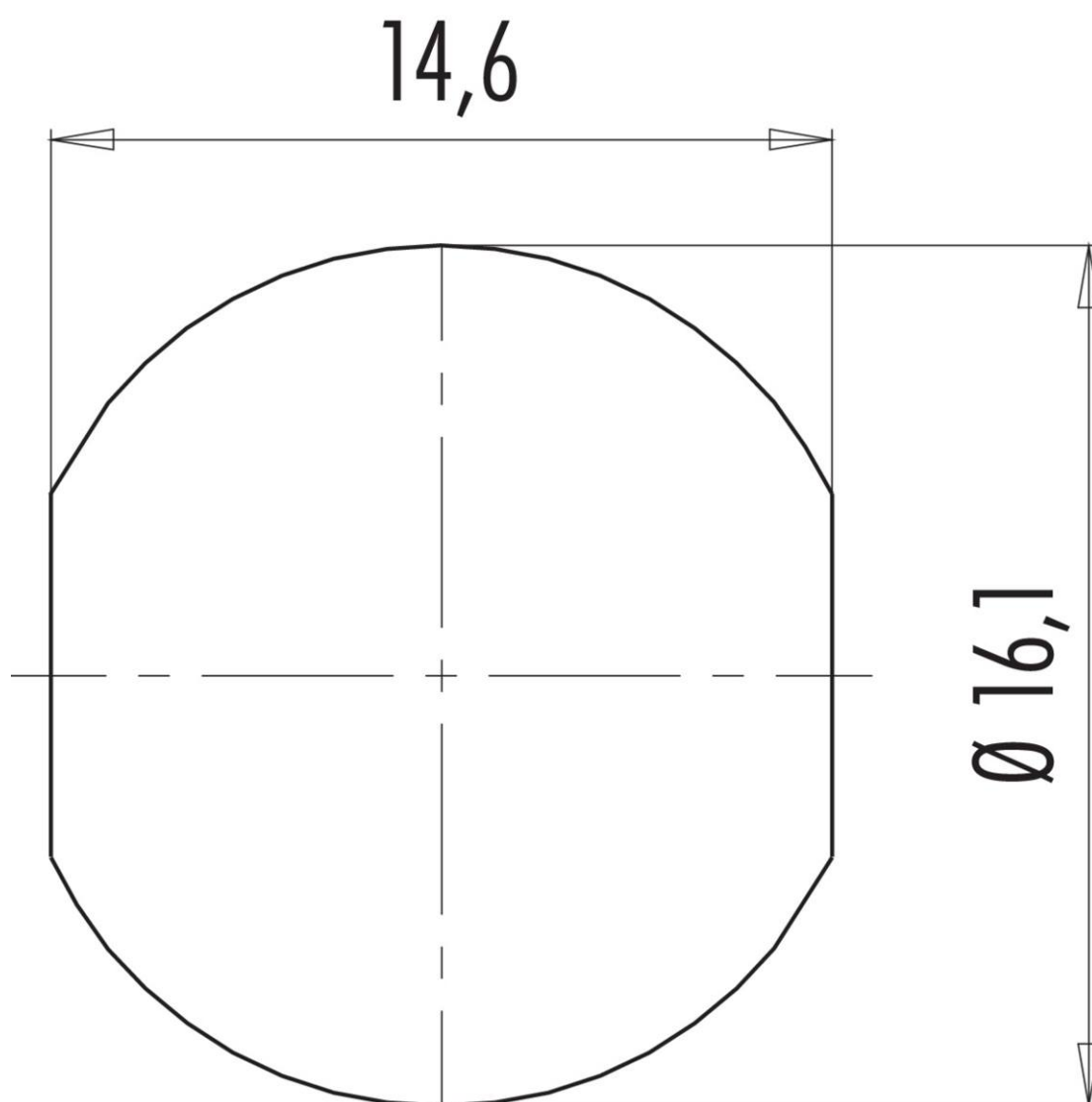
Montageanleitung



Einsätze müssen separat bestellt werden

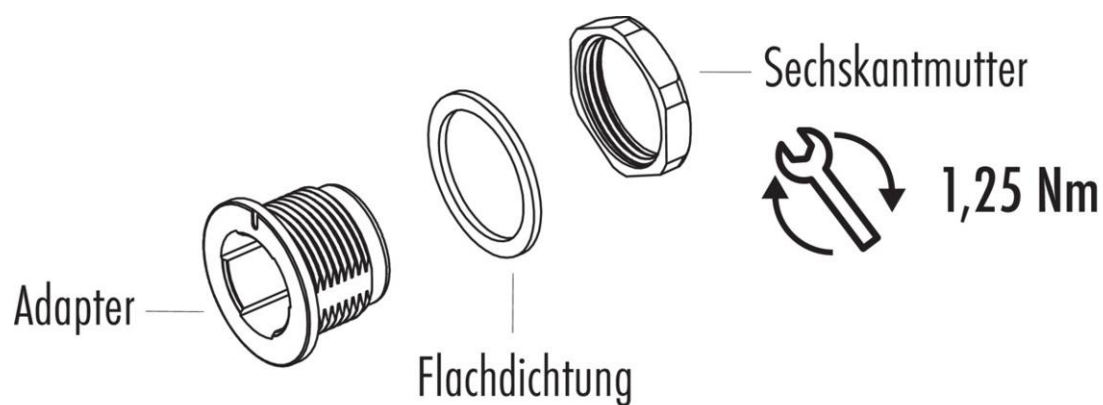
Bezeichnung	Snap-In IP67 (Subminiatur) Adapter, ungeschirmt
Produktgruppe	Snap-In IP67 (Subminiatur) Serie 620
Bestellnummer	08 2636 400 001

Montageanleitung / Montageausschnitt



Bezeichnung	Snap-In IP67 (Subminiatur) Adapter, ungeschirmt
Produktgruppe	Snap-In IP67 (Subminiatur) Serie 620
Bestellnummer	08 2636 400 001

Einzelteildarstellung



Produktdatenblatt

Steckverbinder für medizinische Anwendungen



Bezeichnung	Snap-In IP67 (Subminiatur) Adapter, ungeschirmt
-	-
Produktgruppe	Snap-In IP67 (Subminiatur) Serie 620
Bestellnummer	08 2636 400 001

Sicherheitshinweise / Montagehinweise

Der Steckverbinder darf nicht unter Last gesteckt oder getrennt werden. Eine Nichtbeachtung sowie unsachgemäße Verwendung kann Personenschäden zur Folge haben.

Die Steckverbinder sind für Einsatzbereiche im Anlagen-, Steuerungs- und Elektrogerätebau entwickelt worden. Die Überprüfung, ob die Steckverbinder auch in anderen Einsatzgebieten verwendet werden können, obliegt dem Anwender.