

TransTac-Lamellenschutzvorhänge

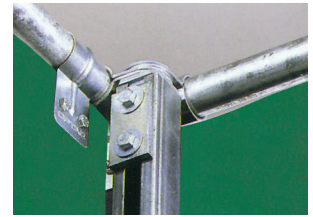
Damit beim Durchgehen oder Durchfahren keine Dauerbelastung der Knickstelle auftritt, sollten Lamellen pendelnd aufgehängt werden. Im Schweißerschutzbereich werden diese deshalb mit den millionenfach bewährten TransTac-Schwingschellen am Rohr pendelnd befestigt. Die Lochung der Lamellen mit 4x6 mm sowie die Schellen sind preiswert und durch die Halbschalenskonstruktion mit den einseitig eingepressten Schrauben leicht zu montieren. Das Rohr kann komplett verschraubt und die Lamellen nachträglich angebracht werden.

Information

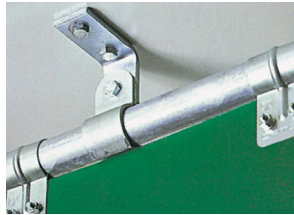
TransTac-Lamellen bieten eine wesentliche Arbeitserleichterung, wenn Material hinein- bzw. hinaus transportiert werden muss. Werkstücke lassen sich, ohne abgesetzt zu werden, sicher durch die Lamellenschutzvorhänge schieben. TransTac-Schutzlamellen schmiegen sich an ein Werkstück an und schließen sich von selbst wieder, ohne Lichtblitze oder Funkenflug nach draußen dringen zu lassen. Das Material kann mit einer Schlagschere oder einfach mit einem Teppichmesser bearbeitet werden. TransTac glasklare Lamellen T0 bieten beste Licht- und Sichtverhältnisse. Sie sind funkenfest, flammwidrig und dienen als Schutz gegen Splitter, Spritzer, Lärm sowie Kälte, und helfen, Energie zu sparen. Schweißerschutzlamellen in den Ausführungen T75M (dunkelgrün), T55 (eurogrün), T50 (rotbraun) und T40 (rotorange) bieten zusätzlichen Schutz gegen optische Strahlung und sind zertifiziert gemäß ISO 25980.



Schnelle und einfache Montage der Lamellenvorhänge. Die Lamellen werden vorgelocht geliefert. Schwingschellen vermeiden Biegeverschleiß der Lamellen.



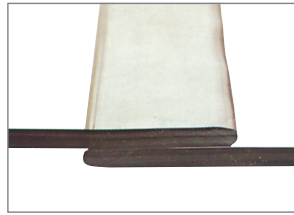
Einfaches Konstruktionssystem. Mit nur wenigen Bauteilen sind alle Kabinenkonstruktionen möglich. TransTac-Baukastensysteme sind miteinander kombinierbar.



Stirnwand-, Längswand- und Deckenbefestigung durch ein Systemteil. Der Befestigungswinkel muss nur gedreht werden.



Schiebetüren beschleunigen den Werkverkehr und ermöglichen freie Durchfahrt.



TransTac-Lamellen haben immer gerundete Kanten zur Vermeidung von Verletzungen.

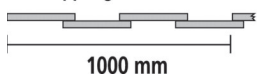


Seitenverschiebbare Lamellen.

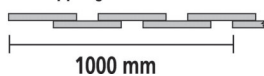


TransTac-System-Bauteile für Schutzvorhänge und Lamellen ermöglichen schnell und mühelos jede Art der Arbeitsplatzsicherung. Die Teile sind im Nu mit einfachen Klemmverbindungen montiert.

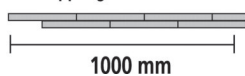
Lamellenbreite 300 mm
Überlappung 33% $\approx 2 \times 50$ mm



Lamellenbreite 300 mm
Überlappung 66% $\approx 2 \times 100$ mm



Lamellenbreite 300 mm
Überlappung 100% $\approx 2 \times 150$ mm



Lamellenbreite 400 mm
Überlappung 50% $\approx 2 \times 100$ mm

