

Dauerlichtelement, mit integrierter LED, gelb, AC/DC 24 V,  
Durchmesser 50 mm



Allgemeine technische Daten	
Produkt-Markename	SIRIUS
Produkt-Bezeichnung	Dauerlichtelement
Ausführung des optischen Signals	Dauerlicht
Spannungsart der Betriebsspannung	AC/DC
Betriebsspannung	
<ul style="list-style-type: none"> <li>• 1 bei DC Bemessungswert</li> </ul>	24 V
<ul style="list-style-type: none"> <li>• 1 bei AC bei 50 Hz Bemessungswert</li> </ul>	24 V
<ul style="list-style-type: none"> <li>• 1 bei AC bei 60 Hz Bemessungswert</li> </ul>	24 V
relative positive Toleranz der Betriebsspannung	10 %
relative negative Toleranz der Betriebsspannung	-10 %
aufgenommener Strom maximal	40 mA
Lebensdauer der LED	100 000 h
Material	PC
Farbe	gelb
Befestigungsart	Bajonett
Referenzkennzeichen	
<ul style="list-style-type: none"> <li>• gemäß DIN EN 61346-2</li> </ul>	P
<ul style="list-style-type: none"> <li>• gemäß IEC 81346-2:2009</li> </ul>	P

## Mechanische Daten

**Außendurchmesser des Signalsäulenelements** 50 mm

## Leuchtmittel

**Produktbestandteil Leuchtmittel** Ja

**Art des Leuchtmittels** LED

**Lichtstärke** 4,96 cd

**Lichtstärke** 2,99 ... 6,98 cd

## Umgebungsbedingungen

**Umgebungstemperatur während Betrieb** -20 ... +50 °C

**Schutzart IP** IP54

**Höhe** 67 mm

**Breite** 52 mm

## Approbationen/ Zertifikate

allgemeine Produktzulassung

EMV (Elektro-  
magnetische  
Verträglichkeit)

Konformitätserklärung

sonstiges



[Sonstige](#)

[Bestätigungen](#)

## Weitere Informationen

**Information- and Downloadcenter (Kataloge, Broschüren,...)**

[www.siemens.de/sirius/catalogs](http://www.siemens.de/sirius/catalogs)

**Industry Mall (Online-Bestellsystem)**

<https://mall.industry.siemens.com/mall/de/de/Catalog/product?mlfb=8WD4220-5AD>

**CAX-Online-Generator**

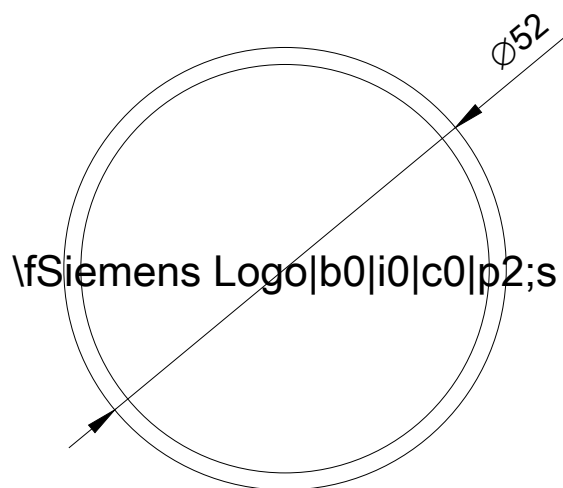
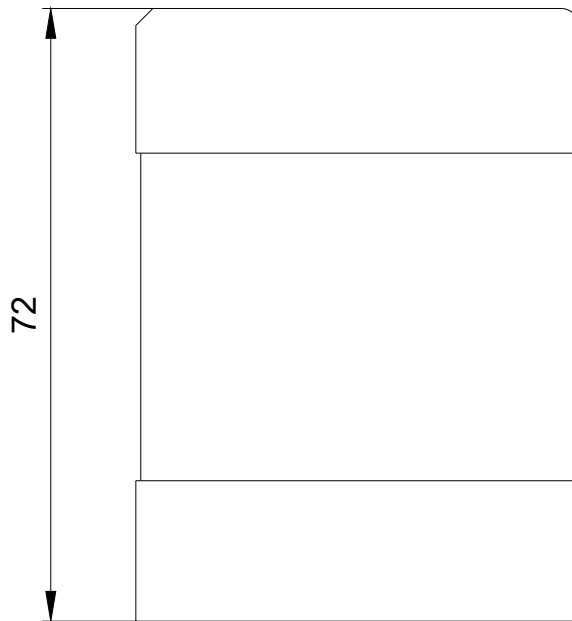
<http://support.automation.siemens.com/WW/CAXorder/default.aspx?lang=de&mlfb=8WD4220-5AD>

**Service&Support (Handbücher, Betriebsanleitungen, Zertifikate, Kennlinien, FAQs,...)**

<https://support.industry.siemens.com/cs/ww/de/ps/8WD4220-5AD>

**Bilddatenbank (Produktfotos, 2D-Maßzeichnungen, 3D-Modelle, Geräteschaltpläne, EPLAN Makros, ...)**

[http://www.automation.siemens.com/bilddb/cax\\_de.aspx?mlfb=8WD4220-5AD&lang=de](http://www.automation.siemens.com/bilddb/cax_de.aspx?mlfb=8WD4220-5AD&lang=de)



letzte Änderung:

04.11.2020

