



Abbildung ähnlich

ELEKTRONISCHES ZEITRELAIS MULTIFUNKTION,
16 FUNKTIONEN 2 WECHSLER AC/DC 24 BIS 240V
BEI AC 50/60HZ 0,05S BIS 100H BAUBREITE 45MM
FEDERZUGKLEMME

Allgemeine technische Daten:

Produkt-Markename		SIRIUS
Produkt-Bezeichnung		Zeitrelais
Einbaulage		beliebig
Produktfunktion nullspannungssicher		Nein
Produktbestandteil		
• Relaisausgang		Ja
• Halbleiterausgang		Nein
Aufstellungshöhe bei Höhe über NN maximal	m	2 000
Umgebungstemperatur		
• während Betrieb	°C	-25 ... +60
• während Lagerung	°C	-40 ... +85
• während Transport	°C	-40 ... +85
relative Luftfeuchte während Betrieb	%	10 ... 95
EMV-Störaussendung gemäß IEC 61812-1		EN 61000-6-4(3)
EMV-Störfestigkeit gemäß IEC 61812-1		EN 61000-6-2
leitungsgebundene Störeinkopplung durch Burst gemäß IEC 61000-4-4		2 kV Netzanschluss / 1 kV Steueranschluss
leitungsgebundene Störeinkopplung durch Leiter-Erde Surge gemäß IEC 61000-4-5		2 kV
leitungsgebundene Störeinkopplung durch Leiter-Leiter Surge gemäß IEC 61000-4-5		1 kV
elektrostatische Entladung gemäß IEC 61000-4-2		4 kV Kontaktentladung / 8 kV Luftentladung
feldgebundene Störeinkopplung gemäß IEC 61000-4-3		10 V/m
Stoßspannungsfestigkeit Bemessungswert	V	4 000

Verlustwirkleistung gesamt typisch	W	2
Betriebsmittelkennzeichen gemäß DIN 40719 erweitert gemäß IEC 204-2 gemäß IEC 750		K
Betriebsmittelkennzeichen gemäß DIN EN 81346-2		K
Kategorie gemäß EN 954-1		keine
Berührungsschutz gegen elektrischen Schlag		fingersicher
Schutzart IP		IP20
mechanische Lebensdauer (Schaltspiele) typisch		10 000 000
elektrische Lebensdauer (Schaltspiele) bei AC-15 bei 230 V typisch		100 000
Schalzhäufigkeit mit Schütz 3RT2 maximal	1/h	5 000
Schwingfestigkeit gemäß IEC 60068-2-6		10 ... 55 Hz / 0,35 mm
Schockfestigkeit gemäß IEC 60068-2-27		11g / 15 ms
relative Wiederholgenauigkeit	%	1
Wiederbereitschaftszeit	ms	150
Mindesteinschaltdauer	ms	35
Verschmutzungsgrad		3
Isolationsspannung für Überspannungskategorie III nach IEC 60664 bei Verschmutzungsgrad 3 Bemessungswert	V	300
relative Einstellgenauigkeit bezogen auf Skalenendwert	%	5

Schaltfunktion:

Schaltfunktion		
• ansprechverzögert		Ja
• ansprechverzögert/sofort schaltend		Ja
• einschaltwischend		Ja
• einschaltwischend/sofort schaltend		Ja
• rückfallverzögert		Nein
• blinkend asymmetrisch Beginn mit Pause		Nein
• blinkend asymmetrisch Beginn mit Impuls		Nein
• blinkend symmetrisch Beginn mit Impuls		Nein
• blinkend symmetrisch Beginn mit Impuls/sofort schaltend		Nein
• blinkend symmetrisch Beginn mit Pause		Ja
• blinkend symmetrisch Beginn mit Pause/sofort schaltend		Ja
• Stern-Dreieck-Schaltung		Ja
• Stern-Dreieck-Schaltung mit Nachlaufzeit		Nein
Schaltfunktion mit Steuersignal		
• additiv ansprechverzögert		Ja
• ausschaltwischend		Ja
• rückfallverzögert		Ja

• impulsformend	Ja
• rückfallverzögert/sofort schaltend	Ja
• ansprechverzögert/rückfallverzögert/sofort schaltend	Ja
• ausschaltwischend/sofort schaltend	Ja
• additiv ansprechverzögert/sofort schaltend	Ja
• ansprechverzögert/rückfallverzögert	Ja
• einschaltwischend	Nein
• einschaltwischend/sofort schaltend	Ja
• impulsverzögert	Nein
• impulsverzögert/sofort schaltend	Nein
• impulsformend/sofort schaltend	Ja
Schaltfunktion des Wischrelais mit Steuersignal	
• nachtriggerbar mit ausgeschaltetem Steuersignal/sofort schaltend	Nein
• nachtriggerbar mit eingeschaltetem Steuersignal	Nein
• nachtriggerbar mit eingeschaltetem Steuersignal/sofort schaltend	Nein
• nachtriggerbar mit ausgeschaltetem Steuersignal	Nein

Steuerstromkreis/ Ansteuerung:		
einstellbare Zeit	s	0,05 ... 360 000
Spannungsart der Steuerspeisespannung		AC/DC
Steuerspeisespannungsfrequenz 1	Hz	50 ... 60
Steuerspeisespannung 1		
• bei AC		
— bei 50 Hz	V	24 ... 240
— bei 60 Hz	V	24 ... 240
• bei DC	V	24 ... 240
Arbeitsbereichsfaktor Steuerspeisespannung Bemessungswert		
• bei AC		
— bei 50 Hz		0,8 ... 1,1
— bei 60 Hz		0,8 ... 1,1
• bei DC		0,7 ... 1,1

Hilfsstromkreis:		
Kontaktzuverlässigkeit der Hilfskontakte		Eine Fehlschaltung pro 100 Mio. (17 V, 5 mA)
Material der Schaltkontakte		AgSnO2
Betriebsstrom der Hilfskontakte		
• bei AC-15		
— bei 24 V	A	3






— bei 250 V	A	3
• bei DC-13		
— bei 24 V	A	1
— bei 125 V	A	0,2
— bei 250 V	A	0,1
Ausführung des Sicherungseinsatzes für Kurzschlusschutz des Hilfsschalters erforderlich		Sicherung gL/gG: 4 A
thermischer Strom	A	5
Anzahl der Öffner		
• verzögert schaltend		0
• unverzögert schaltend		0
Anzahl der Schließer		
• verzögert schaltend		0
• unverzögert schaltend		0
Anzahl der Wechsler		
• verzögert schaltend		2
• unverzögert schaltend		0

Einbau/ Befestigung/ Abmessungen:		
Befestigungsart		Schraub- und Schnappbefestigung auf Hutschiene 35 mm
Breite	mm	45
Höhe	mm	57
Tiefe	mm	73
einzuhaltender Abstand bei Reihenmontage		
• aufwärts	mm	0
• vorwärts	mm	0
• seitwärts	mm	0
• rückwärts	mm	0
• abwärts	mm	0
einzuhaltender Abstand zu geerdeten Teilen		
• rückwärts	mm	0
• seitwärts	mm	0
• aufwärts	mm	0
• vorwärts	mm	0
• abwärts	mm	0
einzuhaltender Abstand zu spannungsführenden Teilen		
• abwärts	mm	0
• rückwärts	mm	0
• seitwärts	mm	0
• vorwärts	mm	0
• aufwärts	mm	0

Anschlüsse/ Klemmen:

Ausführung des elektrischen Anschlusses für Hilfs- und Steuerstromkreis		Federzuganschluss
Art der anschließbaren Leiterquerschnitte		
<ul style="list-style-type: none"> • eindrätig • feindrätig <ul style="list-style-type: none"> — ohne Aderendbearbeitung — mit Aderendbearbeitung • bei AWG-Leitungen <ul style="list-style-type: none"> — mehrdrätig — eindrätig 		2x (0,25 ... 2,5 mm ²) 2x (0,25 ... 2,5 mm ²) 2x (0,25 ... 1,5 mm ²) 2x (24 ... 14) 2x (24 ... 14)

Approbationen/ Zertifikate:

allgemeine Produktzulassung	EMV (Elektromagnetische Verträglichkeit)	Konformitätserklärung	Prüfbescheinigungen
 CCC	 EAC	 UL	 C-TICK
		 EG-Konf.	spezielle Prüfbescheinigungen n

Schiffbau



Schiffbau

sonstiges



[Umweltbestätigung](#)

Weitere Informationen

Information- and Downloadcenter (Kataloge, Broschüren,...)

<http://www.siemens.de/industrial-controls/catalogs>

Industry Mall (Online-Bestellsystem)

<http://www.siemens.com/industrymall>

CAX-Online-Generator

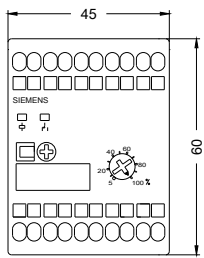
<http://support.automation.siemens.com/WW/CAXorder/default.aspx?lang=de&mfb=3RP20052BW30>

Service&Support (Handbücher, Betriebsanleitungen, Zertifikate, Kennlinien, FAQs,...)

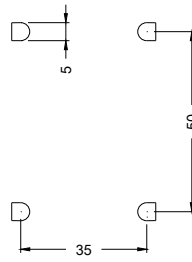
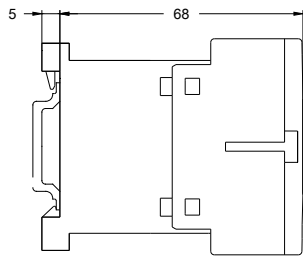
<https://support.industry.siemens.com/cs/ww/de/ps/3RP20052BW30>

Bilddatenbank (Produktfotos, 2D-Maßzeichnungen, 3D-Modelle, Geräteschaltpläne, EPLAN Makros, ...)

http://www.automation.siemens.com/bilddb/cax_de.aspx?mfb=3RP20052BW30&lang=de



letzte Änderung:



23.02.2015