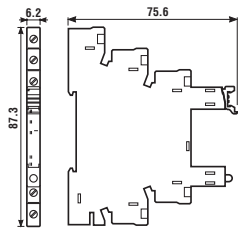


93.01

Zulassungen
(Details auf Anfrage):



Zulassung für die Kombinationen aus Fassung und Relais bei einigen Ausführungen

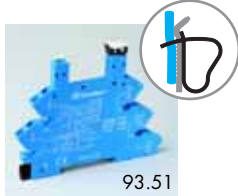


Fassung mit Schraubklemme, Schnappbefestigung für DIN-Schiene (EN 50022), Halte- und Demontagehebel, integrierte Anzeige- und EMV-Entstörbeschtaltung der Spule, "Sichere Trennung" nach VDE 0106, EN 50178, EN 60204.

Betriebsnennspannung	Einzusetzender Relais-Typ	Bestell-Nr. ***
12 V AC/DC *	34.51.7.012.xx10	93.01.0.024
24 V AC/DC *	34.51.7.024.xx10	93.01.0.024
48 V AC/DC *	34.51.7.048.xx10	93.01.0.060
60 V AC/DC *	34.51.7.060.xx10	93.01.0.060
(110...125)V AC/DC *	34.51.7.060.xx10 oder 34.81.7.060.xxxx	93.01.0.125
(220...240)V AC/DC *	34.51.7.060.xx10 oder 34.81.7.060.xxxx	93.01.0.240
(110...125)V AC/DC *)**)	34.51.7.060.xx10 oder 34.81.7.060.xxxx	93.01.3.125 **
(220...240)V AC *)**)	34.51.7.060.xx10 oder 34.81.7.060.xxxx	93.01.3.240 **
6 V DC	34.51.7.005.xx10	93.01.7.024
12 V DC	34.51.7.012.xx10	93.01.7.024
24 V DC	34.51.7.024.xx10 oder 34.81.7.024.xxxx	93.01.7.024
48 V DC	34.51.7.048.xx10	93.01.7.060
60 V DC	34.51.7.060.xx10 oder 34.81.7.060.xxxx	93.01.7.060

Zubehör	
Kammbrücke	093.20 (Spezifikation auf der nächsten Seite)
Isolierplatte	093.01 (Spezifikation auf der nächsten Seite)
Bezeichnungsschild-Matte, 64 Stück	093.64 (Spezifikation auf der nächsten Seite)

Allgemeine Angaben		
Kontaktbelastung	6A - 250 V	
Spannungsfestigkeit	≥ 6 kV (1,2/50 µs) zwischen Spule und Kontakten	
Schutzart	IP 20	
Umgebungstemperatur	°C (-40...+70)°C (U _N ≥ 60 V), (-40...+55)°C (U _N > 60 V)	
⊖ Drehmoment	Nm 0,5	
Abisolierungslänge	mm 10	
Max. Anschlussquerschnitt	eindrätig	mehrdrätig
für Fassung 93.01	mm ² 1x2,5 / 2x1,5	1x2,5 / 2x1,5
	AWG 1x14 / 2x16	1x14 / 2x16

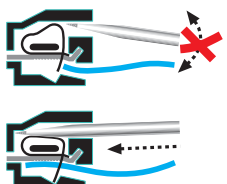
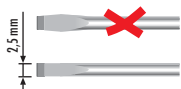
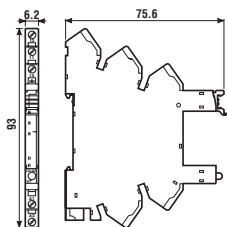


93.51

Zulassungen
(Details auf Anfrage):



Zulassung für die Kombinationen aus Fassung und Relais bei einigen Ausführungen



Fassung mit Zugfederklemme, Schnappbefestigung für DIN-Schiene (EN 50022), Halte- und Demontagehebel, integrierte Anzeige- und EMV-Entstörbeschtaltung der Spule, "Sichere Trennung" nach VDE 0106, EN 50178, EN 60204.

Betriebsnennspannung	Einzusetzender Relais-Typ	Bestell-Nr. ***
12 V AC/DC *	34.51.7.012.xx10	93.51.0.024
24 V AC/DC *	34.51.7.024.xx10	93.51.0.024
(110...125)V AC/DC *	34.51.7.060.xx10 oder 34.81.7.060.xxxx	93.51.0.125
(220...240)V AC/DC *	34.51.7.060.xx10 oder 34.81.7.060.xxxx	93.51.0.240
(110...125)V AC/DC *)**)	34.51.7.060.xx10 oder 34.81.7.060.xxxx	93.51.3.125 **
(220...240)V AC *)**)	34.51.7.060.xx10 oder 34.81.7.060.xxxx	93.51.3.240 **
12 V DC	34.51.7.012.xx10	93.51.7.024
24 V DC	34.51.7.024.xx10 oder 34.81.7.024.xxxx	93.51.7.024
60 V DC	34.51.7.060.xx10 oder 34.81.7.060.xxxx	93.51.7.060

Zubehör	
Kammbrücke	093.20 (Spezifikation auf der nächsten Seite)
Isolierplatte	093.01 (Spezifikation auf der nächsten Seite)
Bezeichnungsschild-Matte, 64 Stück	093.64 (Spezifikation auf der nächsten Seite)

Allgemeine Angaben		
Kontaktbelastung	6A - 250 V	
Spannungsfestigkeit	≥ 6 kV (1,2/50 µs) zwischen Spule und Kontakten	
Schutzart	IP 20	
Umgebungstemperatur	°C (-40...+70)°C (U _N ≤ 60 V), (-40...+55)°C (U _N ≥ 60 V)	
Abisolierungslänge	mm 10	
Max. Anschlussquerschnitt	eindrätig	mehrdrätig
für Fassung 93.51	mm ² 1x2,5	1x2,5
	AWG 1x14	1x14

- * Über eine in der Fassung befindliche Schaltung erfolgt die Anpassung an die Betriebsspannung, da diese Relais nur für DC und eine max. Spannung von 60 V produziert werden.
- ** Zur Reststromunterdrückung bei (110...240)V-Ansteuerung über SPS-Ausgang, lange Steuerleitung, Tyristor, induktiven Näherungsschalter, um zu erreichen, dass das Relais in die Ruhelage zurück fällt.
- *** Schwarze Fassungen sind auf Anfrage lieferbar. Die Bestellbezeichnung ist um ".0" zu ergänzen.



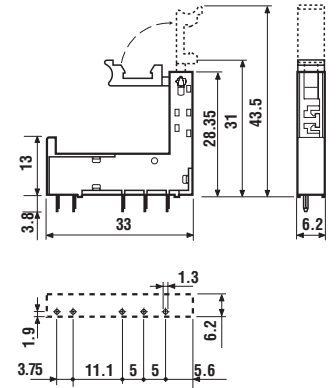
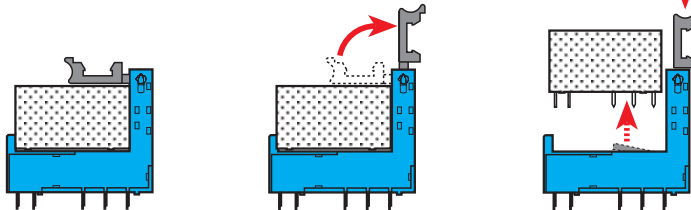
93.11

Zulassungen
(Details auf Anfrage):



Printfassung mit Halte- und Demontagehebel	93.11 (Blau)	93.11.0 (Schwarz)
Relais Typ	34.51, 34.81	
Allgemeine Angaben		
Strombahnbelastbarkeit	6 A - 250 V	
Spannungsfestigkeit	≥ 6 kV (1,2/50 μs) zwischen Spulen und Kontaktanschlüssen	
Schutzart	IP 20	
Umgebungstemperatur	°C -40...+70	

Handhabung des Halte- und Demontagehebel:



Ansicht auf die Anschlüsse

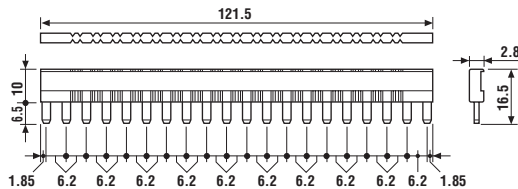


093.20

Zulassungen
(Details auf Anfrage):



Kammbrücke zum Verbinden der Klemmen A1 oder A2 von bis zu 20 Fassungen des Typs 93.01 oder 93.51	093.20 (Blau)	093.20.0 (Schwarz)
Strombahnbelastbarkeit	36 A - 250 V	



093.01

Isolierplatte , grau, bei Bedarf anzuordnen zwischen den Fassungen des Typs 93.01 oder 93.51	093.01
---	---------------

- Zur "Sicheren Trennung" nach VDE 0106, EN 50178, EN 60204 und zwischen Kleinspannung (PELV, SELV) und anderen Spannungen
- Zur Trennung von Kammbrücken unterschiedlicher Potentiale
- Zur optischen Trennung von Gruppen
- Zur Isolation gegen metallische Tragschienen-Endhalter und andere Bauelemente



093.64

Bezeichnungsschild-Matte , zum Bedrucken mit Plotter für Fassungen des Typs 93.01 oder 95.51, 64 Schilder, (6x10) mm	093.64
---	---------------