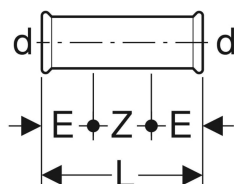
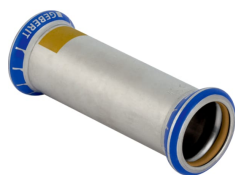


Geberit Mapress Edelstahl Schiebemuffe (Gas)



Beispielbild

Verwendungszwecke

- Für Erdgase
- Für Flüssiggase
- Für Biogase
- Für Natur- und Flüssiggase
- Verwendungsübersicht – Geberit Mapress Edelstahl für gasförmige Medien

Eigenschaften

- Pressindikator
- Unverpresst undicht
- Gelb markiert
- Dichtring aus HNBR gelb
- Pressmuffe mit gelbem Schutzstopfen

Technische Daten

Werkstoff | CrNiMo-Stahl 1.4401 (DIN EN 10088)

Art.-Nr.	DN	d, Ø	E	L	Z	VEVE1	VEVE2
34162	65	76.1 mm	6 cm	23 cm	11 cm		1 St.
34121	80	88.9 mm	7 cm	26 cm	12 cm		1 St.
34108	12	15 mm	2.5 cm	8 cm	3 cm		1 St.
34109	15	18 mm	2.5 cm	8 cm	3 cm		1 St.
34110	20	22 mm	2.5 cm	8.4 cm	3.4 cm	1 St.	5 St.
34111	25	28 mm	3 cm	9.1 cm	3.1 cm	1 St.	5 St.
34112	32	35 mm	3 cm	10.2 cm	4.2 cm		1 St.
34113	40	42 mm	4 cm	12 cm	4 cm		1 St.
34114	50	54 mm	4 cm	14 cm	6 cm		1 St.
34122	100	108 mm	8 cm	31 cm	15 cm		1 St.