

Schnitt B-B

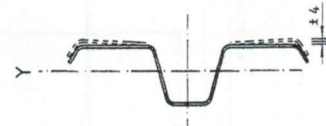
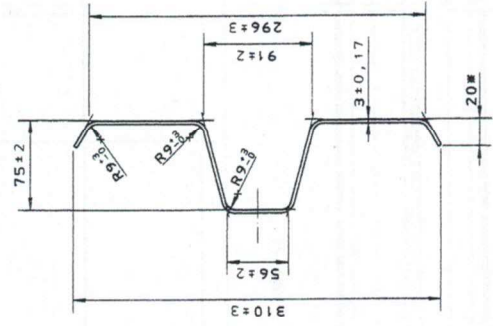
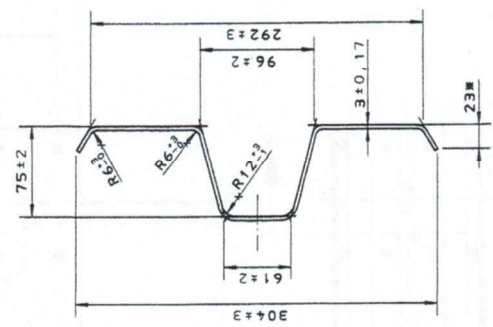
Schnitt A-A

Durchbiegung  
Y-Achse ±5

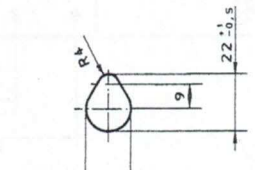
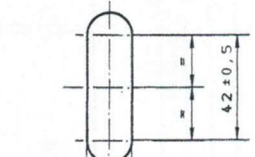
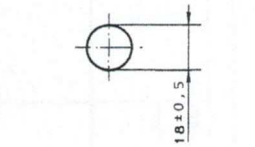
Einzelheit Z

Einzelheit Y

Einzelheit X



Toleranz  
für Ebenheit  
±4



Das Teil Nr. 2.00 ist kennzeichnungspflichtig  
\* In diesen Maßen wird die Bandbreitentoleranz aufgenommen  
Die Toleranzen des nicht verformten Bandes  
nach DIN 1016 beziehen sich auf eine Nennbreite  
von 435mm <sup>±0,6</sup>

Teil Nr. 2.00

Zchg. Nr. 102

Stand: 1995

Schutzplankenholm Profil B