

# GG 40/150 K

## GERADSCHLEIFER STRAIGHT GRINDER

Druckluft-Geradschleifer zum Schleifen und Entgraten; industrieerprobt und leistungsstark.

Pneumatic straight grinder for grinding and deburring; tried and tested in industry and powerful



### VORTEILE

- Ruhiger, vibrationsarmer Lauf.
- Genormte Spannzangenaufnahme  $\varnothing$  6 mm.
- Das Werkzeug ist optimiert für die Aufnahme radialer und axialer Kräfte.
- Besonders industrietauglich durch robusten Aufbau mit hoher Standzeit.

### BENEFITS

- Smooth running and low vibration.
- Standardized collet chuck  $\varnothing$  6 mm.
- The tool is optimized to absorb radial and axial forces.
- Ideally suited for industrial applications thanks to robust design and long service life.

## TECHNISCHE DATEN TECHNICAL DATA

Artikel	Item	GG 40/150 K
Leistung	Power	400 Watt
Drehzahl	Speed	15.000 min <sup>-1</sup>
Spannzange	Collet	$\varnothing$ 6 mm
Zubehör	Accessories	max. $\varnothing$ 50 mm
Start	Start	Hebelventil/Lever Valve
Maße $\varnothing$ x L	Dimensions $\varnothing$ x L	48 x 235 mm
Gewicht	Weight	1,1 kg
Luftverbrauch	Air Consumption	10,0 l/s
Luftanschluss	Air Connection	G1/4"
Empf. Schlauch- $\varnothing$	Recomm. Hose $\varnothing$	9 mm
Betriebsdruck	Working Pressure	6,3 bar
Artikel Nr.	Item No.	10147000

#### Lieferumfang:

Werkzeug mit Spannzange  $\varnothing$  6 mm, Schlauchtülle und Montagewerkzeug.

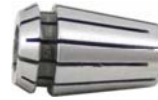
#### Scope of Delivery:

Tool with collet  $\varnothing$  6 mm, hose nipple and assembly wrench.

## ZUBEHÖR ACCESSORIES

### Spannzangen / Collets

Typ Type	Spannzange Collet	Spannbereich Clamping Range	Artikel-Nr. Item No.
ER 16	Ø 1,0 mm	Ø 0,5 - 1,0 mm	36599020
	Ø 2,0 mm	Ø 1,0 - 2,0 mm	36599021
	Ø 3,0 mm	Ø 2,0 - 3,0 mm	36599022
	Ø 4,0 mm	Ø 3,0 - 4,0 mm	36599023
	Ø 5,0 mm	Ø 4,0 - 5,0 mm	36599024
	Ø 6,0 mm	Ø 5,0 - 6,0 mm	36599025
	Ø 7,0 mm	Ø 6,0 - 7,0 mm	36599026
	Ø 8,0 mm	Ø 7,0 - 8,0 mm	36599027
	Ø 9,0 mm	Ø 8,0 - 9,0 mm	36599028
	Ø 10,0 mm	Ø 9,0 - 10,0 mm	36599029
Spannmutter Nut			01495124



### Diamant-Schleifstifte / Diamond Grinding Pins

Schaft Shaft	Typ Type	Beschreibung Description	Abmessungen Dimensions	Empf. Drehzahl Recomm. Speed	Artikel-Nr. Item No.
Ø 6 mm	DIA6	Zylinder / Cylindrical	Ø 4 x 15 mm	15.000 – 60.000 min <sup>-1</sup>	10199051
	DIA6	Zylinder / Cylindrical	Ø 6 x 15 mm	12.000 – 40.000 min <sup>-1</sup>	10199052
	DIA6	Zylinder / Cylindrical	Ø 8 x 15 mm	10.000 – 20.000 min <sup>-1</sup>	10199053
	DIA6	Zylinder / Cylindrical	Ø 4 x 20 mm	15.000 – 60.000 min <sup>-1</sup>	10199055
	DIA6	Zylinder / Cylindrical	Ø 6 x 20 mm	12.000 – 40.000 min <sup>-1</sup>	10199056
	DIA6	Zylinder / Cylindrical	Ø 8 x 20 mm	10.000 – 20.000 min <sup>-1</sup>	10199057

### Korund-Schleifstifte / Aluminium Oxide Grinding Pins

Schaft Shaft	Typ Type	Beschreibung Description	Abmessungen Dimensions	Artikel-Nr. Item No.
Ø 6 mm	SST-SET-2001OG	Set, Korund, Härte O, Korn grob Set, Aluminium oxide, grade O, grain coarse		
		Zylinder (Korn 46) Cylindrical (grain 46)	Ø 10 x 13 mm Ø 13 x 20 mm Ø 20 x 6 mm	10199150
		Zylinder (Korn 30) Cylindrical (grain 30)	Ø 20 x 25 mm Ø 20 x 13 mm	
		Zylinder (Korn 46) Cylindrical (grain 46)	Ø 20 x 6 mm	
		Walze (Korn 30) Cylindrical point (grain 30)	Ø 20 x 25 mm	
		Kegel (Korn 30) Tapered (grain 30)	Ø 20 x 20 mm Ø 20 x 32 mm	



Frässtifte / Burrs

Schaft Shaft	Typ Type	Beschreibung Description	Abmessungen Dimensions	Artikel-Nr. Item No.
Ø 6 mm	TF6	Hartmetall, Bohrspitze 135°, empf. Drehzahl 30.000 min <sup>-1</sup> Tungsten carbide, drill bit tip 135°, recommended speed 30,000 min <sup>-1</sup>	Ø 6 x 19 mm	10199026
Ø 6 mm	FST-SET-1506HM	Set, Hartmetall, Zahnung 3 PLUS Set, tungsten carbide, cut 3 PLUS Zylinder, ohne Stirnverzahnung Cylindrical, without end cut Kugel Ball Walzen Cylindrical points Spitzbogen abgeflacht Pointed tree Rundbogen Tree shape	Ø 6 x 16 mm Länge/length 55 mm Ø 6 x 5 mm Länge/length 45 mm Ø 6 x 16 mm Länge/length 55 mm Ø 6 x 18 mm Länge/length 55 mm Ø 3 x 6 mm, Ø 8 x 16 mm Länge/length 55 mm	10199040




Pinselkopfbürsten, Schafrundbürste / Wire End Brushes, Round Brush

Schaft Shaft	Typ Type	Beschreibung Description	Abmessungen Dimensions	Artikel-Nr. Item No.	
Ø 6 mm		BP-30301 4 Zopf, Draht Ø 0,3 mm 4 plait, wire Ø 0.3 mm	Ø 19 mm	10199059	
		BP-30304 6 Zopf, Draht Ø 0,3 mm 6 plait, wire Ø 0.3 mm	Ø 19 mm	10199062	
		BP-30311 8 Zopf, Draht Ø 0,3 mm 8 plait, wire Ø 0.3 mm	Ø 22 mm	10199065	
		BP-30305 6 Zopf, Draht Ø 0,35 mm 6 plait, wire Ø 0.35 mm	Ø 19 mm	10199060	
		BP-30302 gezopft, Draht Ø 0,15 mm plaited, wire Ø 0.15 mm	Ø 20 mm	10199061	
		BP-30310 8 Zopf, Draht Ø 0,25 mm 8 plait, wire Ø 0.25 mm	Ø 22 mm	10199064	
		BP-30308 gezopft, Draht Ø 0,15 mm plaited, wire Ø 0.15 mm	Ø 23 mm	10199063	
		BP-30312 gezopft, Draht Ø 0,5 mm plaited, wire Ø 0.5 mm	Ø 23 mm	10199066	
		BP-30314 gezopft, Draht Ø 0,15 mm plaited, wire Ø 0.15 mm	Ø 30 mm	10199067	
		BP-30316 gezopft, Draht Ø 0,26 mm plaited, wire Ø 0.26 mm	Ø 30 mm	10199068	
			BR40-6 Draht gewellt Ø 0,35 mm Wire crimped Ø 0.35 mm	Ø 40 x 16 mm	10199083


## Gummischleifkörper

### Rubber Drum Holders

Schaft Shaft		Typ Type	Abmessungen Dimensions	Max. Drehzahl Max. Speed	Min. Drehzahl Min. Speed	Artikel-Nr. Item No.
Ø 6 mm		GK-2	Ø 45 x 30 mm	12.700 min <sup>-1</sup>	8.500 min <sup>-1</sup>	10199074
		GK-3	Ø 30 x 20 mm	19.100 min <sup>-1</sup>	13.000 min <sup>-1</sup>	10199075
		GK-3B	Ø 30 x 30 mm	19.100 min <sup>-1</sup>	13.000 min <sup>-1</sup>	10199076
		GK-4	Ø 22 x 20 mm	26.000 min <sup>-1</sup>	18.000 min <sup>-1</sup>	10199077
		GK-6	Ø 60 x 30 mm	9.500 min <sup>-1</sup>	6.500 min <sup>-1</sup>	10199078

## Schleifringe für Gummischleifkörper, Korund

### Abrasive Rings for Rubber Drum Holders, Aluminium Oxide

Typ Type		Abmessungen Dimensions	Max. Drehzahl Max. Speed	Min. Drehzahl Min. Speed	Korn Grain	Artikel-Nr. Item No.
SFR-2-KORUND		Ø 45 x 30 mm	12.700 min <sup>-1</sup>	8.500 min <sup>-1</sup>	60	10199106
					150	10199115
SFR-3B-KORUND		Ø 30 x 30 mm	19.100 min <sup>-1</sup>	13.000 min <sup>-1</sup>	60	10199108
					150	10199117
SFR-4-KORUND		Ø 22 x 20 mm	26.000 min <sup>-1</sup>	18.000 min <sup>-1</sup>	60	10199109
	150				10199118	