

Knickfuss, Kunststoff, für Rohrmontage, mit Gummidichtung, Zubehör für Signalsäulen, mit Durchmesser 50 mm und 70 mm



### Allgemeine technische Daten

<b>Produkt-Markename</b>	SIRIUS
<b>Produkt-Bezeichnung</b>	Knickfuß
<b>Material</b>	PA
<b>Farbe</b>	schwarz
<b>Befestigungsart</b>	Rohrmontage
<b>Referenzkennzeichen</b>	
• gemäß DIN EN 61346-2	U
• gemäß IEC 81346-2:2009	U

### Umgebungsbedingungen

<b>Umgebungstemperatur während Betrieb</b>	-20 ... +50 °C
<b>Schutzart IP</b>	IP65
<b>Tiefe</b>	71 mm
<b>Höhe</b>	117 mm
<b>Breite</b>	77 mm

### Approbationen/ Zertifikate

allgemeine Produktzulassung	EMV (Elektromagnetische Verträglichkeit)	Konformitätserklärung	sonstiges
-----------------------------	--	-----------------------	-----------



[Sonstige](#)

[Bestätigungen](#)

## Weitere Informationen

**Information- and Downloadcenter (Kataloge, Broschüren,...)**

[www.siemens.de/sirius/catalogs](http://www.siemens.de/sirius/catalogs)

**Industry Mall (Online-Bestellsystem)**

<https://mall.industry.siemens.com/mall/de/de/Catalog/product?mfb=8WD4408-0DF>

**CAX-Online-Generator**

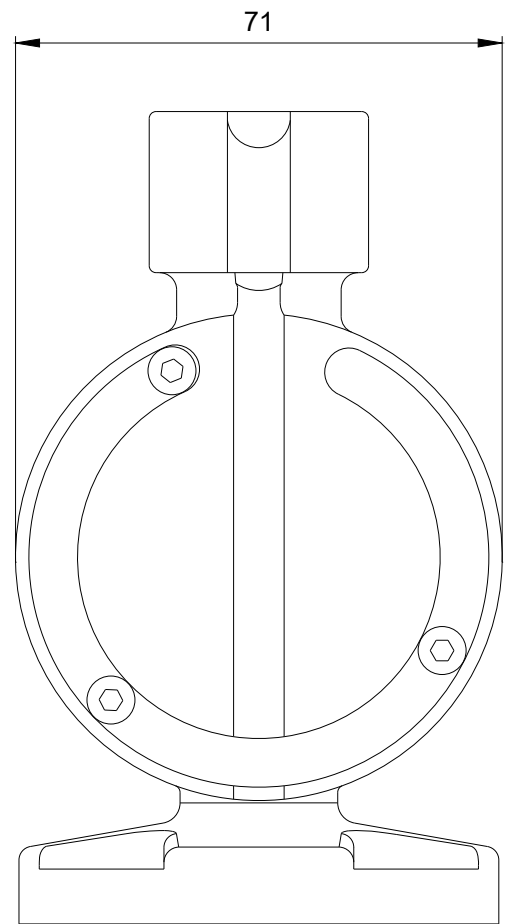
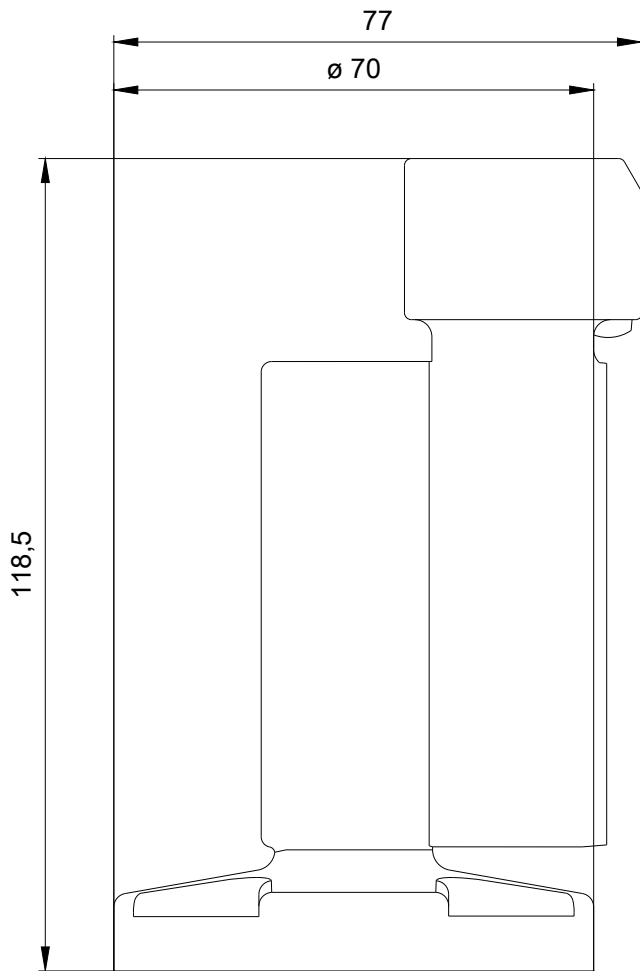
<http://support.automation.siemens.com/WW/CAXorder/default.aspx?lang=de&mfb=8WD4408-0DF>

**Service&Support (Handbücher, Betriebsanleitungen, Zertifikate, Kennlinien, FAQs,...)**

<https://support.industry.siemens.com/cs/ww/de/ps/8WD4408-0DF>

**Bilddatenbank (Produktfotos, 2D-Maßzeichnungen, 3D-Modelle, Geräteschaltpläne, EPLAN Makros, ...)**

[http://www.automation.siemens.com/bilddb/cax\\_de.aspx?mfb=8WD4408-0DF&lang=de](http://www.automation.siemens.com/bilddb/cax_de.aspx?mfb=8WD4408-0DF&lang=de)



letzte Änderung:

04.11.2020