



Abbildung ähnlich

ASISAFE MODUL S22,5F ZWEI SICHEREN
EINGÄNGEN 2FDI UND ZWEI
STANDARDAUSGÄNGEN 2DO SCHRAUBKLEMMEN

Allgemeine technische Daten:

Ausführung des Produkts		Sicheres SlimLine Modul S22,5F, 2F-DI/2DO
Typ		2 Eingänge sicher, 2 Ausgänge Standard
E/A-Konfiguration		7
ID/ID2-Code		B/F
Protokoll wird unterstützt AS-Interface-Protokoll		Ja
Ausführung des elektrischen Anschlusses der Ein- und Ausgänge		Schraubanschluss
Betriebsspannung gemäß AS-Interface-Spezifikation	V	26,5 ... 31,5
AS-Interface Gesamtstromaufnahme max.	mA	250
Adressierung		Frontadressierbuchse
Betriebsmittelkennzeichen gemäß DIN 40719 erweitert gemäß IEC 204-2 gemäß IEC 750		A
Betriebsmittelkennzeichen gemäß DIN EN 61346-2		A

Eingänge:

Anzahl der Digitaleingänge sicherheitsgerichtet		2
Eingänge		mechanischer Schaltkontakt
<ul style="list-style-type: none"> • Sensoren • Schaltpegel-High • Schaltpegel-Low 		Kontakt geschlossen Kontakt offen
Eingangsstrom am Digitaleingang bei Signal <1> minimal	mA	5

Ausgänge:

Anzahl der Digitalausgänge		2
Spannungsart der Ausgangsspannungen		DC

Ausgänge Spannungsversorgung, extern DC 24 V		über AS-Interface
Ausführung des Schaltausgangs		Elektronik
Eigenschaft des Ausganges kurzschlussfest		Ja
Ausgänge		
• Kurzschlusschutz		eingebaut
• Induktionsschutz		eingebaut
• Watchdog		eingebaut
Statusanzeige		
• Anzeige E/A		LED gelb
• Anzeige AS-Interface/Diagnose		LED grün/rot

Umgebungsbedingungen:

Umgebungstemperatur		
• während Betrieb	°C	-20 ... +70
• während Lagerung	°C	-40 ... +85
Schutzart IP		IP20

Mechanische Daten:

Breite	mm	22,5
Höhe	mm	101,6
Tiefe	mm	91
Befestigungsart		Hutschienen-/Wandmontage

Approbationen/ Zertifikate:

allgemeine Produktzulassung	funktionale Sicherheit/Maschinensicherheit
-----------------------------	--



[Baumusterprüfbescheinigung](#)

Konformitätserklärung	Schiffbau
-----------------------	-----------



Schiffbau	sonstiges
-----------	-----------



[Umweltbestätigung](#)

[Bestätigungen](#)

[Konformitätserklärung](#)

[sonstig](#)

Weitere Informationen

Information- and Downloadcenter (Kataloge, Broschüren,...)

<http://www.siemens.de/industrial-controls/catalogs>

Industry Mall (Online-Bestellsystem)

<http://www.siemens.com/industrymall>

CAX-Online-Generator

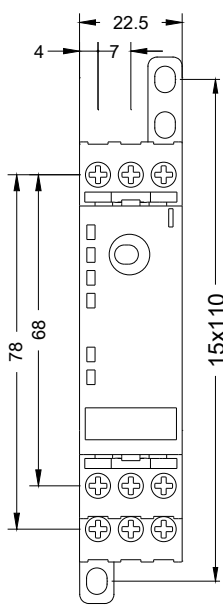
<http://support.automation.siemens.com/WW/CAXorder/default.aspx?lang=de&mfb=3RK14050BE000AA2>

Service&Support (Handbücher, Betriebsanleitungen, Zertifikate, Kennlinien, FAQs,...)

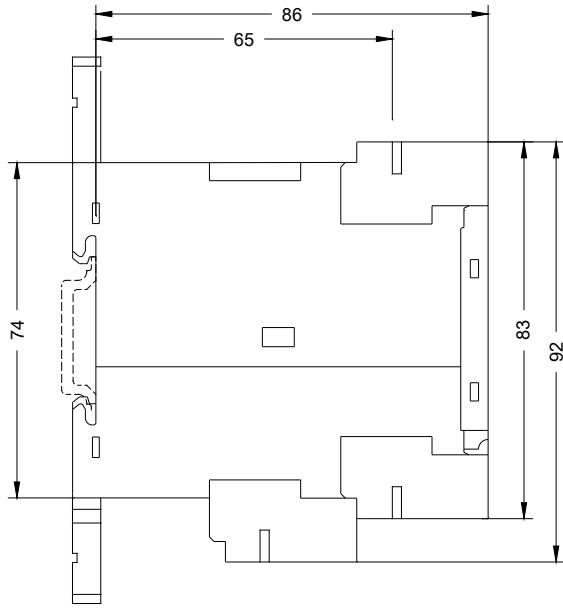
<https://support.industry.siemens.com/cs/ww/de/ps/3RK14050BE000AA2>

Bilddatenbank (Produktfotos, 2D-Maßzeichnungen, 3D-Modelle, Geräteschaltpläne, EPLAN Makros, ...)

http://www.automation.siemens.com/bilddb/cax_de.aspx?mfb=3RK14050BE000AA2&lang=de



letzte Änderung:



16.03.2015