

# Pneumatische Schwenkantriebe - Zubehör

## 3/2-Wege & 5/2-Wege NAMUR-Magnetventile G 1/4"

### Baureihe V30

**Werkstoffe:** Körper und Schieber: Aluminium, Dichtungen: NBR, Pilot: Polyamid  
**Temperaturbereich:** -5°C bis max. +60°C  
**Betriebsdruck:** 1,5 - 8 bar  
**Medium:** geölte und ungeölte, gefilterte Druckluft  
**Schaltzeit (bei 5 bar):** <50 ms, max. 5 Schaltspiele / Sek.  
**Steuerspannungen:** Standard: 24V=, 230V AC, auf Wunsch andere Spannungen (siehe Bestellbeispiel)  
**Spannungstoleranz:** ±10%  
**Leistungsaufnahme:** Gleichstrom: 4,8 W, Wechselstrom: 5 VA  
**Schutzart (VDE 0470/EN 60529):** IP 65  
**Magnetspule<sup>3)</sup>:** T (Steckergröße 1)  
**Lebensdauer:** min. 12 Mio. Schaltspiele

- Vorteile:**
- Durch einfaches Umdrehen der Dichtung kann das Ventil zwischen 3/2-Wege und 5/2-Wege-Funktion umgestellt werden.
  - Kostengünstig, da das gleiche Ventil für einwirkende und doppeltwirkende Antriebe eingesetzt werden kann.

Typ	Funktion	Gewinde	Durchfluss	Symbol
V 5231-08MG **	5/2-Wege (Federrückstellung)	G 1/4"	1800 l/min.	
	oder		oder	
	3/2-Wege (Federrückstellung)		1000 l/min.	

\*\* bitte gewünschte Spannung eintragen, 3) Magnetspulen und Zubehör ab Seite 776

**Bestellbeispiel:** V 5231-08MG \*\*

Standardtyp

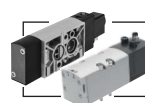
**Verfügbare Spannungsvarianten:**  
 24V= (Standard) .....-24V=  
 230V AC (Standard) .....-230V  
 12V= .....-12V=  
 24V AC .....-24VAC



Maße finden Sie in den Artikeldetails in unserem [Online-Shop!](#)



**i** Diese Ventile werden grundsätzlich mit Spule und Stecker ausgeliefert!



**FESTO**  
 ISO- & Namur-Ventile finden Sie in unserem [Online-Shop](#)

## 5/2-Wege NAMUR-Magnetventile G 1/4"

### Baureihe SN3000

**Werkstoffe:** Körper und Schieber: Aluminium, Dichtungen: NBR, Pilot: Polyamid (glasfaserverstärkt)  
**Temperaturbereich:** -10°C bis max. +60°C  
**Medien:** geölte und ungeölte, gefilterte Druckluft  
**Schaltzeit (bei 5 bar):** <30 ms  
**Steuerspannungen:** Standard: 24V=, 230V AC, auf Wunsch: andere Spannungen (siehe Bestellbeispiel)  
**Spannungstoleranz:** ±10%  
**Leistungsaufnahme:** Gleichstrom: 2,1 W, Wechselstrom: 4,1 VA  
**Schutzart (VDE 0470/EN 60529):** IP 65  
**Magnetspule<sup>3)</sup>:** M (Steckergröße 1)

Typ	Funktion	Gewinde	Betriebsdruck	Durchfluss	Symbol
SN3101 IPSC-**	5/2-Wege (Federrückstellung)	G 1/4"	1,5 - 10 bar	1000 l/min.	
SN3200 IPSC-**	5/2-Wege (Impulsventil)	G 1/4"	1,5 - 10 bar	1000 l/min.	
SN3000 REP <b>NEU</b>	Ersatzdichtungsset für NAMUR-Flansch				

3) Magnetspulen und Zubehör ab Seite 776

**Bestellbeispiel:** SN3101 IPSC- \*\*

Standardtyp

**Verfügbare Spannungsvarianten:**  
 24V= .....-D4  
 230V AC .....-A2  
 12V= .....-D2  
 24V AC .....-A4  
 115V AC .....-A1



**i** Diese Ventile werden grundsätzlich mit Spule und Stecker ausgeliefert!

## 3/2-Wege & 5/2-Wege NAMUR-Magnetventile G 1/4"

### Baureihe KN

**Werkstoffe:** Körper: Aluminium eloxiert und Kunststoff, Innenteile: Aluminium, Stahl rostfrei und Messing, Dichtung: NBR  
**Temperaturbereich:** -10° C bis max. +70° C  
**Betriebsdruck:** 3 - 10 bar (Impulsventil: 2 - 10 bar)  
**Steuerspannungen:** Standard: 24V=, 230V AC, auf Wunsch: andere Spannungen (siehe Bestellbeispiel)  
**Leistungsaufnahme:** Gleichstrom: 4,2 W, Wechselstrom: 4,0 VA (Anzug: 7,0 VA)  
**Schutzart:** IP 65, **Magnetspule<sup>4)</sup>:** N (Steckergröße 1)  
**Funktion:** 3/2-Wege Ausführung entlüftet in den Federraum des Antriebes, daher ist eine Abluftdrosselung nicht möglich. Bei 5/2-Wege Ausführung ist eine Abluftdrosselung (Geschwindigkeitsregulierung) mit Hilfe von 2 Stk. Drosselschall-dämpfern DS 14 möglich. Bitte Drosselschall-dämpfer (siehe Seite 793) gesondert bestellen.

Typ	Funktion	Gewinde	Rückstellung	Durchfluss
KN 05 310 HN **	3/2-Wege (Federrückstellung)	G 1/4"	Luffeder	780 l/min
KN 05 311 HN **	3/2-Wege (Federrückstellung)	G 1/4"	Feder	780 l/min
KN 05 510 HN **	5/2-Wege (Federrückstellung)	G 1/4"	Luffeder	900 l/min
KN 05 511 HN **	5/2-Wege (Federrückstellung)	G 1/4"	Feder	800 l/min
KN 05 520 HN **	5/2-Wege (Impulsventil)	G 1/4"	Impulsventil	900 l/min

1) verfügbar mit ATEX-Zulassung II 2GD c T5 T100°C, T<sub>Medium</sub>/T<sub>amb</sub>: -10°C bis max. +50°C, nähere Angaben siehe Bedienungsanleitung,

4) Magnetspulen und Zubehör ab Seite 776

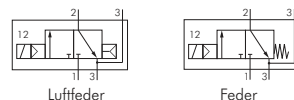
**Bestellbeispiel:** KN 05 310 HN \*\*

Standardtyp

**Verfügbare Spannungsvarianten**  
 24V= (Standard) .....-24V=  
 230V AC (Standard) .....-230V  
 12V= .....-12V=  
 48V= .....-48V=  
 24V AC .....-24VAC  
 42V AC .....-42VAC  
 115V AC .....-115V  
 24V= II 2G EEx m IIC T5/ II 2D IP 65 T95°C .....-24X<sup>2)</sup>  
 230V AC II 2G EEx m IIC T5/ II 2D IP 65 T95°C .....-230X<sup>2)</sup>  
 24V= II 2G EEx ia IIC T6 (max. 8 bar) .....-24XE<sup>3)</sup>



3/2-Wege

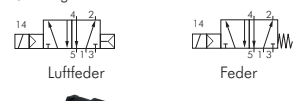


Luffeder

Feder



5/2-Wege



Luffeder

Feder



5/2-Wege (Impuls)



**i** Diese Ventile werden grundsätzlich mit Spule und Stecker ausgeliefert!

2) wird mit 3 mtr. Kabel geliefert, 3) Versorgung aus eigensicheren Stromkreisen U ≤ 28 V, I ≤ 115 mA, P ≤ 1,6 W

Alle Angaben verstehen sich als unverbindliche Richtwerte! Für nicht schriftlich bestätigte Datenauswahl übernehmen wir keine Haftung. Druckangaben beziehen sich, soweit nicht anders angegeben, auf Flüssigkeiten der Gruppe II bei +20°C.