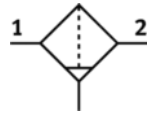
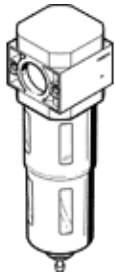


Aktivkohlefilter LFX-D-MINI

Teilenummer: 532776

FESTO



Datenblatt

Merkmale	Werte
Baugröße	Mini
Baureihe	D
Einbaulage	senkrecht +/- 5°
Konstruktiver Aufbau	Aktivkohlefilter Faserfilter
Schalenschutz	Metallschutzkorb
Betriebsdruck	0 ... 16 bar
Empfohlener maximaler Normaldurchfluss	360 l/min
Max. Normaldurchfluss für Luftreinheitsklasse	360 l/min
Betriebsmedium	Druckluft nach ISO 8573-1:2010 [1:4:2] Inerte Gase
Hinweis zum Betriebs- und Steuermedium	Geölter Betrieb möglich (im weiteren Betrieb erforderlich)
Lagertemperatur	-10 ... 60 °C
Luftreinheitsklasse am Ausgang	Druckluft nach ISO 8573-1:2010 [1:4:1] Inerte Gase
Mediumstemperatur	5 ... 30 °C
Restölgehalt	≤ 0,003 mg/m ³
Umgebungstemperatur	-10 ... 60 °C
Produktgewicht	283 g
Befestigungsart	wahlweise: Leitungseinbau mit Haltewinkel
Pneumatischer Anschluss	Ohne Anschlussplatte
Pneumatischer Anschluss 1	Batterie-Modul
Pneumatischer Anschluss 2	Batterie-Modul
Werkstoffhinweis	Kupfer- und PTFE-frei RoHS konform
Werkstoffinformation Filter	Aktivkohle Gewebe
Werkstoffinformation Gehäuse	Zink-Druckguss
Werkstoffinformation Schale	PC