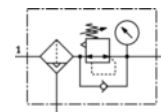


Filter-Regelventil MS9-LFR-G-D7-EUV-AG-BAR-AS

Teilenummer: 564119

FESTO



Datenblatt

Merkmal	Werte
Baugröße	9
Baureihe	MS
Betätigungssicherung	mit Zubehör schließbar
Einbaulage	senkrecht +/- 5°
Filterfeinheit	40 µm
Kondensatablass	vollautomatisch
Konstruktiver Aufbau	vorgesteuertes Filter-Membranregelventil
Max. Kondensatmenge	220 ml
Reglerfunktion	Ausgangsdruck konstant mit Vordruckkompensation mit Sekundärentlüftung mit Rückstromverhalten
Druckanzeige	mit Manometer
Betriebsdruck	2 ... 12 bar
Druckregelbereich	0,5 ... 12 bar
Max. Druckhysterese	0,4 bar
Betriebsmedium	Druckluft nach ISO 8573-1:2010 [7:4:-]
Korrosionsbeständigkeitsklasse KBK	2
Lagertemperatur	5 ... 60 °C
Luftreinheitsklasse am Ausgang	Druckluft nach ISO 8573-1:2010 [7:4:4]
Mediumstemperatur	5 ... 60 °C
Umgebungstemperatur	5 ... 60 °C
Produktgewicht	2.400 g
Befestigungsart	wahlweise: Leitungseinbau mit Zubehör
Werkstoffinformation Abdeckung	PA-verstärkt
Werkstoffinformation Drallscheibe	POM
Werkstoffinformation Filterträger	POM
Werkstoffhinweis	RoHS konform
Werkstoffinformation Anschlussplatte	Aluminium-Druckguss
Werkstoffinformation Befestigungswinkel	Aluminium-Druckguss
Werkstoffinformation Filter	PE
Werkstoffinformation Gehäuse	Aluminium-Druckguss
Werkstoffinformation Modulverbinder	Aluminium-Druckguss
Werkstoffinformation Membran	NBR
Werkstoffinformation Schale	Aluminium-Knetlegierung
Werkstoffinformation Schalendichtung	NBR
Werkstoffinformation Sichtscheibe	PA
Werkstoffinformation Trennteller	POM
Werkstoffinformation Ventilstößel	Aluminium-Knetlegierung NBR POM