

Allgemeine Merkmale

Anwendung	Ethernet, CAT 5
Zulassung/Konformität	CE cULus WEEE

Elektrische Merkmale

Betriebskapazität	13.5 pF/ft
Betriebsspannung U_b	42 VDC / 30 VAC
Kopplungswiderstand max.	100 Ohm \pm 15 Ohm
Leiteraufbau	2x2 paarweise verseilt
Leiterwiderstand	\leq 26.0 Ohm/1000 ft
Leitung Nennspannung AC max.	600 V
Leitung Nennspannung DC max.	600 V
Nennstrom (40 °C)	1.0 A
Übertragungsrate	10/100 Mbit/s

Elektrischer Anschluss

Anschluss 1	M12x1-Stecker, gerade, 4-polig, D-codiert
Anschluss 2	RJ45-Stecker, gerade, 4-polig
Anzahl der Leiter	4
Kabel	TPE geschirmt türkisblau, 0.6 m, schleppkettentauglich
Kabel, Biegeradius min., flexible Verlegung	10 x D
Kabel, Biegezyklen min.	10 Mio.
Kabel, Hinweis	Ethernet, CAT 5E
Kabeldurchmesser D	6.10 mm \pm 0.25 mm
Leiterquerschnitt	24 AWG
System	umspritzt/konfektioniert

Material

Griffkörpermaterial	PUR/PVC
Kabel, Schirmung	Aluminium Folie und Kupfer Geflecht
Kabelmantelmaterial	TPE
Kabelmantelmaterial, Hinweis	geschirmt
Kontaktmaterial	Messing/Phosphorbronze, Gold beschichtet
Kontaktträgermaterial	PUR/PBT
Überwurfmutter-Material	Messing vernickelt

Mechanische Merkmale

Anzugsdrehmoment Kabelstecker	0.6 Nm/-
Kabeleigenschaften	schleppkettentauglich
Kabellänge L	0.60 m
Kabelmantel, Farbe	türkisblau

Umgebungsbedingungen

Kabeltemperatur, flexible Verlegung	-40...80 °C
Schutzart	IP67/IP20

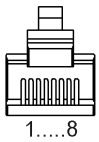
Zusatztext

C(UL)US TYPE CMX OUTDOOR - CM 2 PR 24 AWG 75C SUN RES OR AWM 2463 80C 600V -- ROHS

Kabelaufbau nach UL CMX Outdoor oder AWM Style 2463

Schutzart nach IEC 60529 oder ISO 20653, nur im verschraubten oder gesteckten Zustand mit dem dazugehörigen Gegenstück.

Connector Drawings



II

PIN 1: weiß/orange

PIN 2: orange

PIN 3: weiß/grün

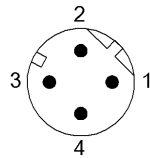
PIN 4: nicht belegt

PIN 5: nicht belegt

PIN 6: grün

PIN 7: nicht belegt

PIN 8: nicht belegt



I

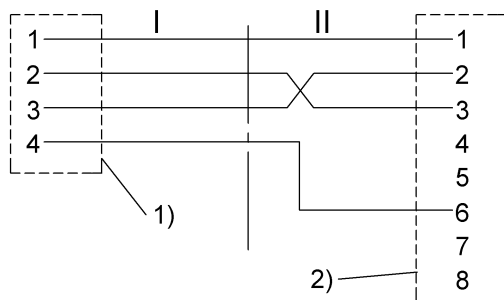
PIN 1: weiß/orange

PIN 2: weiß/grün

PIN 3: orange

PIN 4: grün

Wiring Diagrams (Schematic)



1) Schirm auf Überwurfmutter

2) Schirm auf Gehäuse