

Lenkrolle mit stop fix

Artikelbeschreibung/Produktabbildungen



Beschreibung

Werkstoff:

Gehäuse aus Stahlblech, Räder mit Standard-Vollgummi-Reifen, Felge aus Polyamid.

Ausführung:

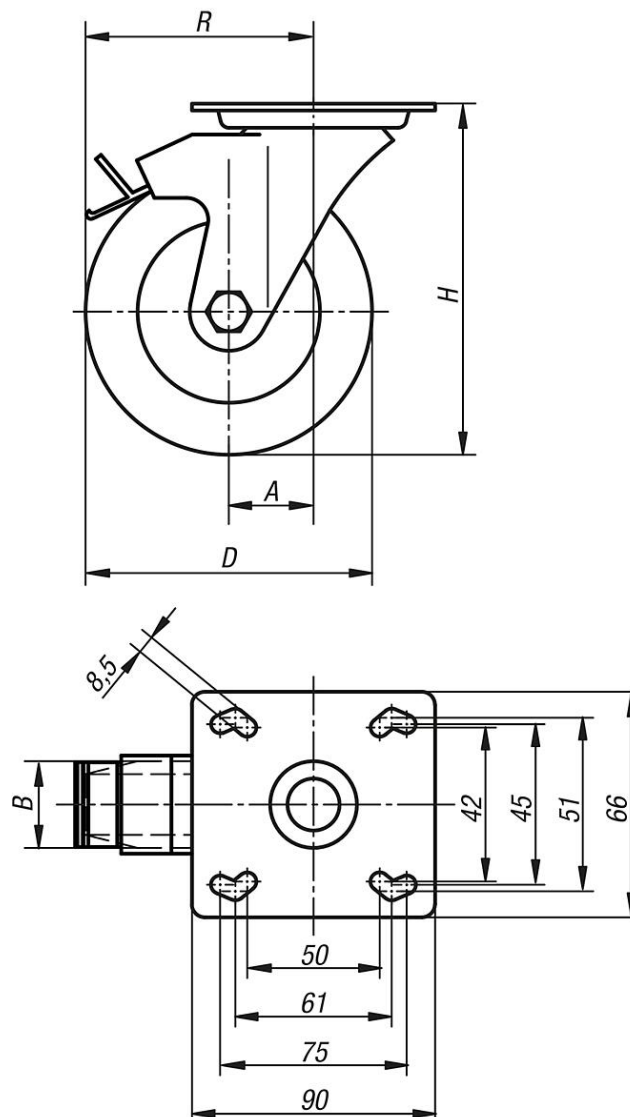
Gehäuse gepresst. Lenkrollengehäuse mit 2-facher Kugellagerung im Drehkranz. Räder mit Gleitlager.

Hinweis:

Radachse verschraubt. Standard-Vollgummiräder sind stoß- und schlagfest und korrosionsbeständig.

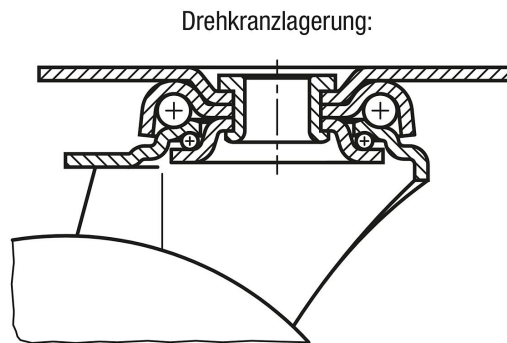
Zeichnungen

Lenkrolle
mit „stop-fix“



Lenkrolle mit stop fix

Zeichnungen



Artikelübersicht

Bestellnummer	Benennung	Ausführung 1	Radlagerung	A	B	D	H	R	Tragfähigkeit kg
K1760.080252	Lenkrolle	mit Feststellsystem stop-fix	Gleitlager	40	25	80	111	80	60
K1760.100322	Lenkrolle	mit Feststellsystem stop-fix	Gleitlager	40	32	100	136	90	90
K1760.125252	Lenkrolle	mit Feststellsystem stop-fix	Gleitlager	40	25	125	161	102,5	80
K1760.125322	Lenkrolle	mit Feststellsystem stop-fix	Gleitlager	40	32	125	161	102,5	100