

Oberboden mit Mannloch NW 400 und abschließbarem Deckel.



**ASF-Behälter, einwandig**

■ **entwickelt zur Sammlung und zum Transport von Flüssigkeiten**

- feuerverzinkter Behälter in einwandiger Bauweise ohne Bodenauslauf
- Transport erlaubt ohne Einschränkung von Flammpunkt und Wassergefährdungsklasse
- passive Lagerung ist ohne Einschränkung von Flammpunkt und Wassergefährdungsklasse erlaubt
- aktive Lagerung erlaubt für Stoffe mit Flammpunkt > 55°C bis WGK 2, bei WGK 3 ist eine Auffangwanne erforderlich
- Einfahrtaschen zum leichten Transport

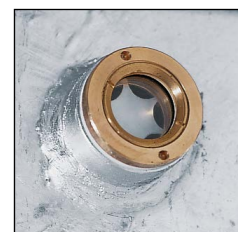
Entlüftungsventil zur automatischen Druckentlastung

	ASF-Behälter, einwandig			
Volumen [l]	200	445	800	1000
Maße außen L x B x H [mm]	715 x 715 x 845	1230 x 1030 x 840	1230 x 1030 x 1220	1230 x 1030 x 1400
Gewicht [kg]	70	175	210	230
UN-Zulassung	D/BAM 4760/1A2W	D/BAM 0470/31A	D/BAM 0469/31A	D/BAM 0469/31A
Bestellnummer	117-951-J9	117-952-J9	117-953-J9	117-955-J9

**ASF-Behälter, doppelwandig**

■ **entwickelt zur Sammlung und zum Transport von Flüssigkeiten**

- feuerverzinkter Behälter in doppelwandiger Bauweise
- Transport erlaubt ohne Einschränkung von Flammpunkt und Wassergefährdungsklasse
- passive Lagerung ohne Einschränkung erlaubt
- aktive Lagerung bis 450 Liter ohne Einschränkung erlaubt - ab 450 Liter für Stoffe mit Flammpunkt größer 55 °C bis WGK 3 erlaubt
- Lagerung ohne zusätzliche Auffangwanne zulässig
- Leckageerkennung zur Prüfung auf Dichtigkeit
- Einfahrtaschen zum leichten Transport



Detailabbildung: Leckageerkennung zur Prüfung der Dichtigkeit des Behälters.



Alle ASF-Behälter sind stapelfähig, sodass eine kompakte, Platz sparende Lagerung möglich ist.



Behälter Typ ASF-D, 100 Liter, doppelwandig



	ASF-Behälter, doppelwandig				
Volumen [l]	100	280	445	800	1000
Maße außen L x B x H [mm]	570 x 470 x 700	750 x 605 x 1050	1230 x 1030 x 840	1230 x 1030 x 1220	1230 x 1030 x 1400
Gewicht [kg]	65	120	220	285	310
UN-Zulassung	D/BAM 9440/1A2	D/BAM 6480/31A	D/BAM 0471/31A	D/BAM 0472/31A	D/BAM 0472/31A
Bestellnummer	117-959-J9	120-363-J9	120-364-J9	117-960-J9	117-961-J9

**ASF-Behälter, mit Bodenauslauf**

- feuerverzinkter Behälter in einwandiger Bauweise mit Bodenauslauf und 2"-Absperrarmatur
- Transport erlaubt ohne Einschränkung von Flammpunkt und Wassergefährdungsklasse
- passive Lagerung auf Auffangwanne erlaubt
- aktive Lagerung für Stoffe mit Flammpunkt größer 55° C bis einschließlich WGK 2 auf Auffangwanne erlaubt
- Oberboden mit Mannloch NW 400 und Sicherheitsventil 1/2"



Detailabbildungen: Absperrarmatur mit 2"-Kugelhahn



Behälter Typ ASF-B mit Bodenauslauf, 445 Liter



Behälter Typ ASF-B mit Bodenauslauf, 800 Liter

	ASF-Behälter, mit Bodenauslauf		
Volumen [l]	445	800	1000
Maße außen L x B x H [mm]	1230 x 1030 x 1040	1230 x 1030 x 1420	1230 x 1030 x 1600
Gewicht [kg]	200	235	255
UN-Zulassung	D/BAM 0470/31A	D/BAM 0469/31A	D/BAM 0469/31A
Bestellnummer	117-956-J9	117-957-J9	117-958-J9

Behälter Typ ASF-B mit Bodenauslauf, 1.000 Liter



Behälter Typ ASF-B mit Bodenauslauf, 1.000 Liter. (vorschriftenkonform auf einer zugelassenen Auffangwanne gelagert) Auffangwannen DENIOS classic-line, für 1 IBC à 1000 Liter, lackiert, Bestell-Nr. 259-387-J9

Weitere Auffangwannen

ab Seite 42



**ASP-Behälter für feste und pastöse Stoffe**

■ **entwickelt für Sammlung und Transport von festen Stoffen**

- Transport erlaubt für feste Stoffe, die gemäß ADR/RID in Großpackmitteln „IBC“ oder „Kiste aus Stahl“ transportiert werden dürfen
- feuerverzinkter Behälter mit UN-Zulassung
- passive Lagerung erlaubt
- aktive Lagerung erlaubt, Behälter müssen auf befestigtem Untergrund stehen damit evtl. verschüttete Stoffe erkannt und beseitigt werden können
- Deckel öffnet durch die Verwendung von Scharnierfedern gewichtsentlastet und arretiert in zwei Öffnungswinkeln (70° und 270°)

**ZUBEHÖR**

Kunststoffsäcke aus Polyethylen (PE) als Schutz gegen große Verschmutzungen der ASP-Behälter (VE = 10 St.)

für 240 Liter  
Bestell-Nr. 117-963-J9

für 600 und 800 Liter  
Bestell-Nr 117-966-J9



ASP-Behälter 800 Liter für leere Spraydosen



ASP-Behälter 800 Liter

	ASP-Behälter für feste und pastöse Stoffe			ASP-Behälter für leere Spraydosen
Volumen [l]	240	600	800	800
Maße außen L x B x H [mm]	715 x 715 x 845	1200 x 1000 x 1023	1200 x 1000 x 1212	1200 x 1000 x 1212
Gewicht [kg]	80	175	190	190
UN-Zulassung	D/BAM 0460/11A	D/BAM 12229/11A	D/BAM 12229/11A	D/BAM 12938
Bestellnummer	117-962-J9	117-964-J9	117-965-J9	208-417-J9