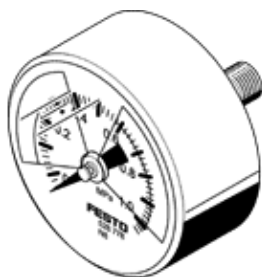


# Manometer

## MA-40-1,0-R1/8-MPA-E-RG

Teilenummer: 526778

FESTO



### Datenblatt

Merkmal	Werte
Anzeigebereich [MPa]	0 ... 1 MPa
Entspricht Norm	EN 837-1
Nenngröße Manometer	40
Konstruktiver Aufbau	Rohrfeder-Manometer
Befestigungsart	Leitungseinbau
Betriebsmedium	Inerte Gase neutrale Flüssigkeiten
Betriebsdruck	0 ... 1 MPa
Faktor Wechselbelastung	0,66
Messgenauigkeit Klasse	2,5
Schutzart	IP43
Mediumstemperatur	-20 ... 60 °C
Umgebungstemperatur	-20 ... 60 °C
Werkstoffhinweis	RoHS konform
Anschlusslage	Rückseite zentrisch
Pneumatischer Anschluss	R1/8
vom Medium berührte Werkstoffe	Messing
Werkstoffinformation Einschraubzapfen	Messing
Werkstoffinformation Gehäuse	ABS
Werkstoffinformation Sichtscheibe	PMMA
Farbe Gehäuse	schwarz
Produktgewicht	60 g
Hinweis zum Betriebs- und Steuermedium	kein Sauerstoff kein Azetylen