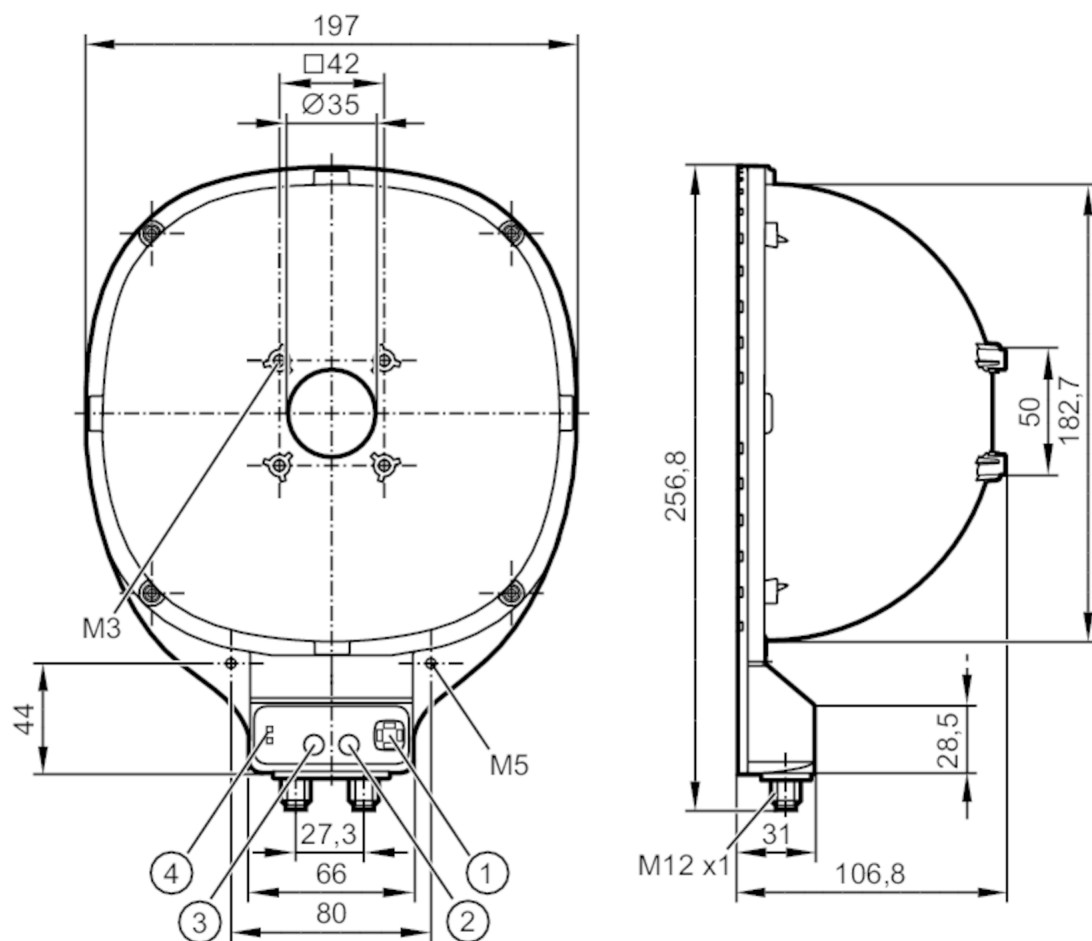


O2D932



Externe Beleuchtung

Dome Light 130 WH IR/ US



- | | |
|---|---------------------|
| 1 | LED-Segment |
| 2 | Taste Segment |
| 3 | Taste Colour |
| 4 | LED Betriebszustand |



Produktmerkmale

Lichtart		Weißlicht; Infrarotlicht
Abmessungen	[mm]	256,8 x 197 x 106,8

Einsatzbereich

Leuchtfeld	[mm]	130 x 130
Bauform		Dom
Betriebsart		Normale Lichtleistung (Dauerbetrieb möglich); Hohe Lichtleistung (gepulst)

Elektrische Daten

Betriebsspannung	[V]	24 DC
Stromaufnahme	[mA]	Betriebsart "Dauerbetrieb": 540; Betriebsart "Hohe Lichtleistung": 2580
Schutzklasse		III; (PELV)
Lichtart		Weißlicht; Infrarotlicht

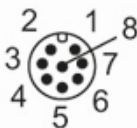
Ein-/Ausgänge

Anzahl der Ein- und Ausgänge	Anzahl der digitalen Eingänge: 1
------------------------------	----------------------------------



Externe Beleuchtung

Dome Light 130 WH IR/ US

Eingänge		
Anzahl der digitalen Eingänge	1	
Trigger	24 V PNP/NPN; extern	
Umgebungsbedingungen		
Umgebungstemperatur	[°C]	-10...40
Lagertemperatur	[°C]	-20...60
Schutzart	IP 65	
Zulassungen / Prüfungen		
Photobiologische Sicherheit	Risikogruppe 1; (DIN EN 62471)	
Mechanische Daten		
Gewicht	[g]	766,5
Abmessungen	[mm]	256,8 x 197 x 106,8
Werkstoffe	Gehäuse: Aluminium schwarz eloxiert; Abdeckung: ABS	
Anzugsdrehmoment	[Nm]	0,5...1,5
Anzeigen / Bedienelemente		
Anzeige	Betrieb	1 x LED, grün
	Betriebsart "Hohe Lichtleistung"	1 x LED, rot
	LED-Segment	1 x LED, weiß
Bemerkungen		
Verpackungseinheit	1 Stück	
Elektrischer Anschluss - Parametrierung		
1:	Betriebsart "Hohe Lichtleistung"	
2:	Farbe 2	
3:	GND	
4:	LED-Segment 1	
5:	LED-Segment 2	
6:	LED-Segment 3	
7:	LED-Segment 4	
8:	Tasten sperren	
Steckverbindung: M12		
		



Externe Beleuchtung

Dome Light 130 WH IR/ US

Elektrischer Anschluss - Spannungsversorgung

1:	U+
2:	Triggereingang NPN
3:	GND
4:	Triggereingang PNP
5:	Dimmer

Steckverbindung: M12

