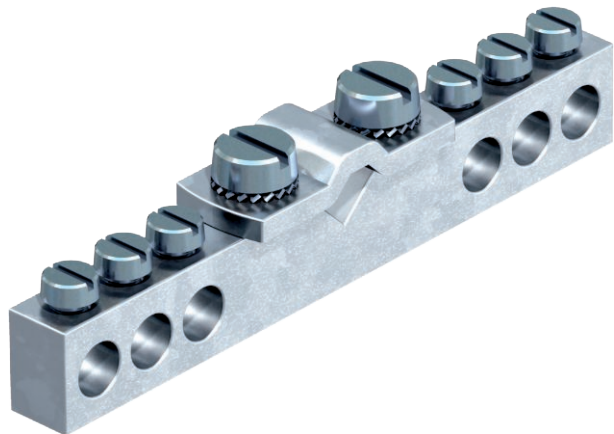


# Technisch specificatieblad

## Potentiaalvereffeningsrail voor badkamer

Artikelnr. 5015553



- Contactstrip van messing, vernikkeld
- Schroeven en klembeugel van staal, galvanisch verzinkt

Aansluitmogelijkheden:

- 6 kabels 1,5-10 mm<sup>2</sup>
- 1 kabel 6-16 mm<sup>2</sup>

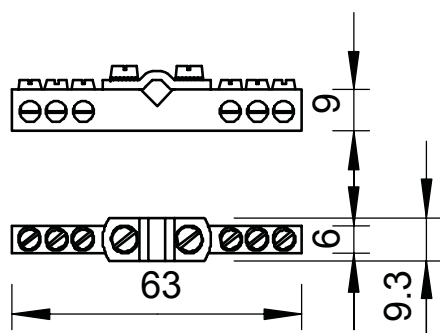


**CuZn** Messing

### Stamgegevens

Bestelnr.	5015553
Type	1804
Omschrijving 1	Potentiaalvereffeningsrail
Omschrijving 2	voor badkamer
Dimensie	409
Materiaal	Messing
Materiaal-afk.	CuZn
Kleinste verkoop-eenheid (VG)	5,00 Stuk
Gewicht	2,96 kg/100 st.

### Technische gegevens



Lengte	63,00 mm
Breedte	9,30 mm
Zijhoogte	9,00 mm
Aansluitmogelijkheid 1	6 x leidingen 1,5 - 10 mm <sup>2</sup>
Aansluitmogelijkheid 2	1 x kabel 6 - 16 mm <sup>2</sup> niet gesneden
Aantal aansluitingen ronde geleider totaal	7,00
Aantal aansluitingen ronde geleider 8 mm	0,00
Aantal aansluitingen ronde geleider 10 mm	0,00
Aantal aansluiting ronde geleider 8-10 mm	0,00
Aantal aansluitingen platte geleider tot 30 mm	0,00
Aantal aansluitingen platte geleider tot 40 mm	0,00
Aantal aansluiting geleider tot 6 mm <sup>2</sup> star	6,00

# Technisch specificatieblad

## Potentiaalvereffeningsrail voor badkamer



Artikelnr. 5015553

### Technische gegevens

Aantal aansluiting geleider tot 16 mm <sup>2</sup> star	1,00
Aantal aansluiting geleider tot 25 mm <sup>2</sup> star	0,00
Aantal aansluiting geleider tot 95 mm <sup>2</sup> star	0,00
Uitvoering	zonder afdekkap
Uitvoering	Opbouw fix
Isolator	<input type="checkbox"/>
Materiaal van de klem	Staal
Oppervlak van de klem	galvanisch verzinkt
Materiaal van de contactrail	Messing
Oppervlak van de contactrail	vernikkeld