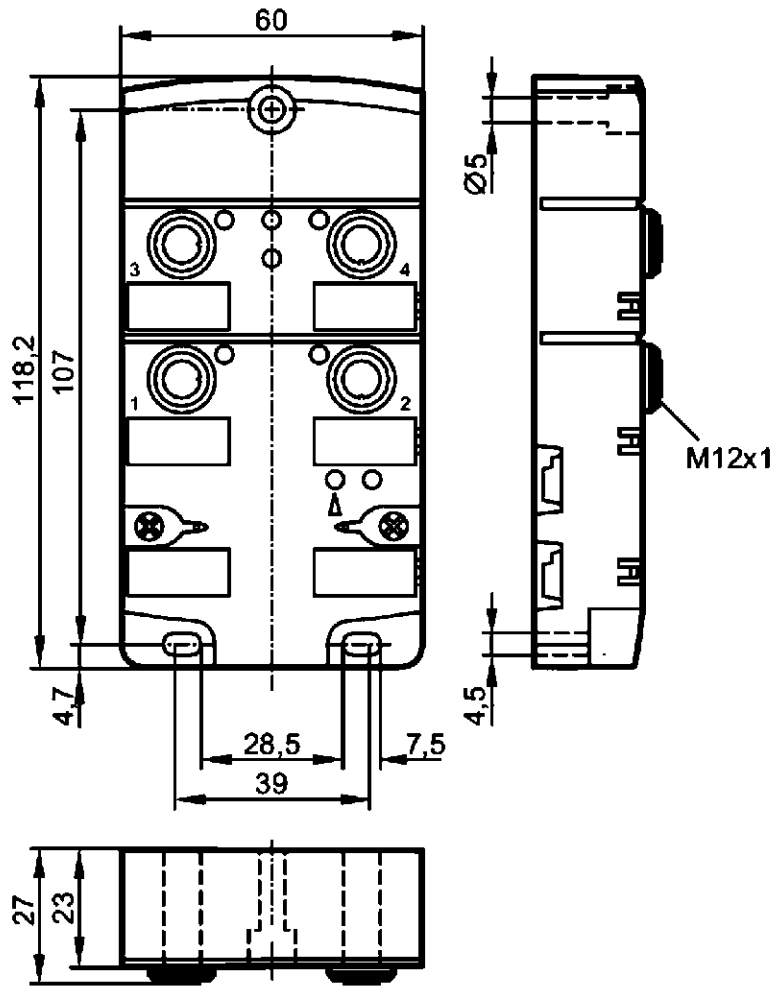




AS-Interface Modul CompactLine

CompactM12 4 DO T V4A A/B



Einsatzbereich

Ausführung	Nur für den Betrieb mit AS-i Mastern Profil M4
Applikation	Feldmontage

Elektrische Daten

Betriebsspannung	[V]	26,5...31,6 DC
Max. Stromaufnahme aus AS-i	[mA]	75
Strombelastbarkeit gesamt	[A]	4
Zusätzliche Spannungsversorgung	[V]	15...30 DC; (AUX)
Max. Stromaufnahme aus zusätzlicher Versorgung	[mA]	4000; (AUX)
Watchdog integriert		ja

Ein-/Ausgänge

Anzahl der Ein- und Ausgänge	Anzahl der digitalen Ausgänge: 4
------------------------------	----------------------------------



AS-Interface Modul CompactLine

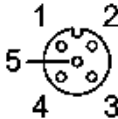
CompactM12 4 DO T V4A A/B

Ausgänge					
Anzahl der digitalen Ausgänge	4				
Beschaltung	PNP				
Spannungsbereich DC	[V]	15...30; (AUX)			
Strombelastbarkeit je Ausgang	[mA]	2000; (Gebrauchskategorie DC-13 (Steuerung von Elektromagneten): 20 W (IEC 60947-5-1))			
Strombelastbarkeit Ausgänge gesamt	[A]	4			
Kurzschlussfest		ja			
Galvanisch entkoppelt		ja			
Aktuatorversorgung der Ausgänge		AUX			
Umgebungsbedingungen					
Umgebungstemperatur	[°C]	-25...80			
Lagertemperatur	[°C]	-25...80			
Max. zulässige relative Luftfeuchtigkeit	[%]	90; (nicht kondensierend)			
Max. Höhe über NN	[m]	2000			
Schutzart		IP 67; (bei Verwendung der Flachkabel E7400x / E7401x)			
Zulassungen / Prüfungen					
EMV		EN 61000-6-2			
		EN 62026-2			
		EN 50581			
MTTF	[Jahre]	300			
UL-Zulassung		Spannungsversorgung		Class 2	
AS-i Kennwerte					
AS-i Version		3.0			
AS-i Adressierung		IR-Adressierung möglich			
Erweiterter Adressiermodus		ja			
AS-i Master Profil		M4			
AS-i Profil		S-7.A.7			
AS-i E/A-Konfiguration	[hex]	7			
AS-i ID-Code	[hex]	A.7			
AS-i Zertifikat		128401			
Belegung der Datenbits	Datenbit	D0	D1	D2	D3
	Ausgang	1	2	3	4
	Buchse	O-1	O-2	O-3	O-4
	Pin	4	4	4	4
Mechanische Daten					
Gewicht	[g]	282			
Montageart		AS-i Flachkabel direkt kontaktierbar			
Werkstoffe		PA; Buchse: 1.4404 (Edelstahl / 316L); Gewindebuchsen im Unterteil: 1.4404 (Edelstahl / 316L); O-Ring: EPDM; Schrauben: 1.4578 (Edelstahl / 316Cu); Piercingkontakte: CuSn6 vernickelt und verzinnt			



AS-Interface Modul CompactLine

CompactM12 4 DO T V4A A/B

Anzeigen / Bedienelemente		
Anzeige	Schaltzustand	LED, gelb O1...O4
	Betrieb	LED, grün AS-i, AUX
	Fehler	LED, rot
Elektrischer Anschluss		
Modulanschluss	Flachkabel	
Zubehör		
Zubehör optional	Edelstahlhülse, zur Montage bei hoher mechanischer Beanspruchung, E70402	
Bemerkungen		
Verpackungseinheit	1 Stück	
Elektrischer Anschluss		
Steckverbindung: M12; Codierung: A		
<div></div>		
3	Ausgänge	
4	Externe Spannung AUX -	
5	Schaltausgang	
1, 2	Funktionserde (FE)	
	nicht belegt	