

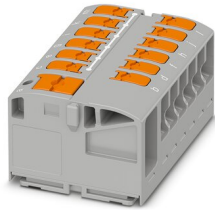
PTVFIX 6/12X2,5 GY - Verteilerblock



1019608

<https://www.phoenixcontact.com/de/produkte/1019608>

Bitte beachten Sie, dass die in diesem PDF-Dokument angezeigten Daten aus unserem Online-Katalog generiert wurden. Bitte finden Sie die vollständigen Daten in der Benutzer-Dokumentation. Es gelten unsere Allgemeinen Nutzungsbedingungen für Downloads.



Verteilerblock, Nennspannung: 450 V, Nennstrom: 24 A, Anzahl der Anschlüsse: 13, Polzahl: 1, Anschlussart: Push-in-Anschluss, Abgriff, Bemessungsquerschnitt: 2,5 mm², Querschnitt: 0,14 mm² - 4 mm², Sammelschluss, Bemessungsquerschnitt: 6 mm², Querschnitt: 0,5 mm² - 10 mm², Montageart: aufrasten auf Tragschienenadapter, Direktmontage mit Flansch, Fliegend, Farbe: grau

Ihre Vorteile

- Flexibler Einsatz durch Tragschienenmontage, Direktmontage oder Kleben
- Eindeutige Verdrahtung durch elf verschiedene Farbvarianten
- Zeitsparender Leiteranschluss durch werkzeuglose Push-in-Direktstecktechnik
- Bis 80 % Zeitvorteil durch montagefertige Blöcke ohne manuelle Brückung
- Bis zu 50 % Platzersparnis auf der Tragschiene durch Quermontage

Kaufmännische Daten

Artikelnummer	1019608
Verpackungseinheit	10 Stück
Mindestbestellmenge	20 Stück
Verkaufsschlüssel	A1 - Reihenklennen
Produktschlüssel	BEA223
GTIN	4055626506395
Gewicht pro Stück (inklusive Verpackung)	26,42 g
Gewicht pro Stück (exklusive Verpackung)	23,143 g
Zolltarifnummer	85369010
Ursprungsland	PL

Technische Daten

Artikeleigenschaften

Produkttyp	Verteilerklemme
Polzahl	1
Anzahl der Anschlüsse	13
Anzahl der Reihen	1

Isolationseigenschaften

Überspannungskategorie	III
Verschmutzungsgrad	3

Elektrische Eigenschaften

Bemessungsstoßspannung	8 kV
Maximale Verlustleistung bei Nennbedingung	0,77 W

Anschlussdaten

Einspeisung	ja
Anzahl der Anschlüsse pro Etage	13
Nennquerschnitt	2,5 mm ²

Abgriff

Abisolierlänge	8 mm ... 10 mm
Lehrdorn	A3
	B3
Anschluss gemäß Norm	IEC 60998-2-2
Leiterquerschnitt starr	0,14 mm ² ... 4 mm ²
Leiterquerschnitt AWG	26 ... 12 (umgerechnet nach IEC)
Leiterquerschnitt flexibel	0,14 mm ² ... 2,5 mm ²
Leiterquerschnitt flexibel [AWG]	26 ... 14 (umgerechnet nach IEC)
Leiterquerschnitt flexibel (Aderendhülse ohne Kunststoffhülse)	0,14 mm ² ... 2,5 mm ²
Leiterquerschnitt flexibel (Aderendhülse mit Kunststoffhülse)	0,14 mm ² ... 2,5 mm ²
Leiterquerschnitt flexibel (2 Leiter gleichen Querschnitts m. TWIN-Aderendhülse mit Kunststoffhülse)	0,5 mm ²
Nennstrom	24 A
Belastungsstrom maximal	32 A (bei 4 mm ² Leiterquerschnitt)
Summenstrom maximal	57 A (bei 10 mm ² Leiterquerschnitt)
Nennspannung	450 V
Nennquerschnitt	2,5 mm ²

Sammelanschluss

Abisolierlänge	10 mm ... 12 mm
Lehrdorn	A5
	B4
Leiterquerschnitt starr	0,5 mm ² ... 10 mm ²

PTVFIX 6/12X2,5 GY - Verteilerblock



1019608

<https://www.phoenixcontact.com/de/produkte/1019608>

Leiterquerschnitt AWG	20 ... 8 (umgerechnet nach IEC)
Leiterquerschnitt flexibel	0,5 mm ² ... 6 mm ²
Leiterquerschnitt flexibel [AWG]	20 ... 10 (umgerechnet nach IEC)
Leiterquerschnitt flexibel (Aderendhülse ohne Kunststoffhülse)	0,5 mm ² ... 6 mm ²
Leiterquerschnitt flexibel (Aderendhülse mit Kunststoffhülse)	0,5 mm ² ... 6 mm ²
Leiterquerschnitt flexibel (2 Leiter gleichen Querschnitts m. TWIN-Aderendhülse mit Kunststoffhülse)	0,5 mm ² ... 1,5 mm ²
Nennstrom	41 A (bei 6 mm ² Leiterquerschnitt)
Belastungsstrom maximal	57 A (bei 10 mm ² Leiterquerschnitt)
Nennquerschnitt	6 mm ²

Abgriff Anschlussquerschnitte direkt steckbar

Leiterquerschnitt starr	0,34 mm ² ... 4 mm ²
Leiterquerschnitt starr [AWG]	22 ... 18 (umgerechnet nach IEC)
Leiterquerschnitt flexibel (Aderendhülse ohne Kunststoffhülse)	0,5 mm ² ... 2,5 mm ²
Leiterquerschnitt flexibel (Aderendhülse mit Kunststoffhülse)	0,34 mm ² ... 2,5 mm ²

Sammelanschluss Anschlussquerschnitte direkt steckbar

Leiterquerschnitt starr	1 mm ² ... 10 mm ²
Leiterquerschnitt starr [AWG]	18 ... 8 (umgerechnet nach IEC)
Leiterquerschnitt flexibel (Aderendhülse ohne Kunststoffhülse)	1 mm ² ... 6 mm ²
Leiterquerschnitt flexibel (Aderendhülse mit Kunststoffhülse)	1 mm ² ... 6 mm ²

Maße

Breite	41,5 mm
Höhe	21,7 mm
Länge	28,6 mm

Materialangaben

Farbe	grau
Brennbarkeitsklasse nach UL 94	V0
Isolierstoffgruppe	I
Isolierstoff	PA
Statischer Isolierstoffeinsatz in Kälte	-60 °C
Temperatur Index Isolierstoff (DIN EN 60216-1 (VDE 0304-21))	125 °C
Relativer Isolierstoff Temperatur Index (Elec., UL 746 B)	130 °C

Mechanische Eigenschaften

Mechanische Daten

Offene Seitenwand	Nein
-------------------	------

Umwelt- und Lebensdauerbedingungen

Umgebungsbedingungen

Umgebungstemperatur (Betrieb)	-60 °C ... 105 °C (max. kurzzeitige Betriebstemperatur siehe RTI Elec.)
-------------------------------	---

PTVFIX 6/12X2,5 GY - Verteilerblock



1019608

<https://www.phoenixcontact.com/de/produkte/1019608>

Umgebungstemperatur (Lagerung/Transport)	-25 °C ... 60 °C (für kurze Zeit, nicht über 24 h, -60 °C bis +70 °C)
Umgebungstemperatur (Montage)	-5 °C ... 70 °C
Umgebungstemperatur (Betätigung)	-5 °C ... 70 °C
Zulässige Luftfeuchtigkeit (Lagerung/Transport)	30 % ... 70 %

Normen und Bestimmungen

Anschluss gemäß Norm	IEC 60998-2-2
----------------------	---------------

Montage

Montageart	aufrasten auf Tragschienenadapter
	Direktmontage mit Flansch
	Fliegend

PTVFIX 6/12X2,5 GY - Verteilerblock

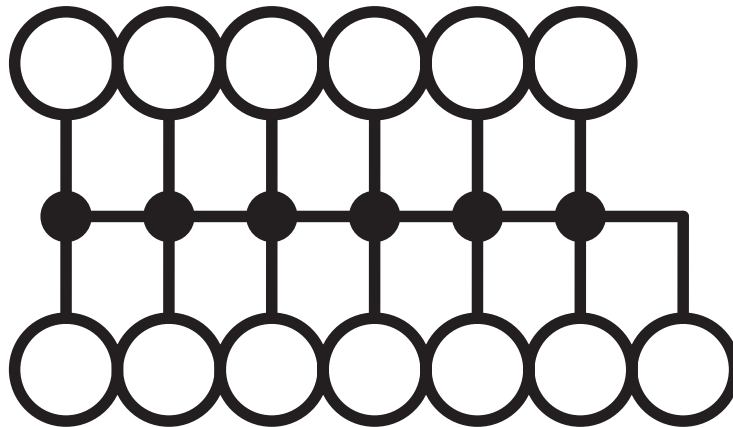
1019608

<https://www.phoenixcontact.com/de/produkte/1019608>



Zeichnungen

Schaltplan



PTVFIX 6/12X2,5 GY - Verteilerblock



1019608

<https://www.phoenixcontact.com/de/produkte/1019608>

Zulassungen



cULus Recognized

Zulassungs-ID: E60425



CSA

Zulassungs-ID: 13631

PTVFIX 6/12X2,5 GY - Verteilerblock



1019608

<https://www.phoenixcontact.com/de/produkte/1019608>

Klassifikationen

ECLASS

ECLASS-11.0	27141120
ECLASS-13.0	27250118

ETIM

ETIM 8.0	EC000897
----------	----------

UNSPSC

UNSPSC 21.0	39121400
-------------	----------

PTVFIX 6/12X2,5 GY - Verteilerblock



1019608

<https://www.phoenixcontact.com/de/produkte/1019608>

Environmental Product Compliance

China RoHS	Zeitraum für bestimmungsgemäße Verwendung: unbegrenzt = EFUP-e
	Keine Gefahrstoffe über den Grenzwerten

PTVFIX 6/12X2,5 GY - Verteilerblock

1019608

<https://www.phoenixcontact.com/de/produkte/1019608>



Zubehör

FBS 2-5 - Steckbrücke

3030161

<https://www.phoenixcontact.com/de/produkte/3030161>



Steckbrücke, Rastermaß: 5,2 mm, Polzahl: 2, Länge: 23 mm, Farbe: rot

FBS 2-5 GN - Steckbrücke

3032143

<https://www.phoenixcontact.com/de/produkte/3032143>



Steckbrücke, Rastermaß: 5,2 mm, Polzahl: 2, Farbe: grün

PTVFIX 6/12X2,5 GY - Verteilerblock

1019608

<https://www.phoenixcontact.com/de/produkte/1019608>



FBS 2-5 BU - Steckbrücke

3036877

<https://www.phoenixcontact.com/de/produkte/3036877>



Steckbrücke, Rastermaß: 5,2 mm, Polzahl: 2, Farbe: blau

FBS 2-5 GY - Steckbrücke

3038969

<https://www.phoenixcontact.com/de/produkte/3038969>



Steckbrücke, Rastermaß: 5,2 mm, Polzahl: 2, Farbe: grau

PTVFIX 6/12X2,5 GY - Verteilerblock

1019608

<https://www.phoenixcontact.com/de/produkte/1019608>



PTFIX-NS35 - Tragschienenadapter

3274054

<https://www.phoenixcontact.com/de/produkte/3274054>

Tragschienenadapter, Länge: 58,1 mm, Breite: 28,6 mm, Höhe: 11 mm, Farbe: grau



PTFIX-NS35A - Tragschienenadapter

3274056

<https://www.phoenixcontact.com/de/produkte/3274056>

Tragschienenadapter, Länge: 45,7 mm, Breite: 10,3 mm, Höhe: 11,9 mm, Farbe: grau



PTVFIX 6/12X2,5 GY - Verteilerblock

1019608

<https://www.phoenixcontact.com/de/produkte/1019608>



PTFIX-NS35A-FIX - Tragschienenadapter

3274057

<https://www.phoenixcontact.com/de/produkte/3274057>

Tragschienenadapter, mit Endhalterfunktion, Länge: 45,7 mm, Breite: 10,3 mm, Höhe: 12 mm, Farbe: grau

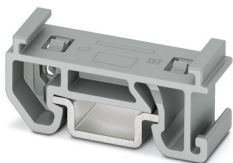


PTFIX-NS15A - Tragschienenadapter

3274058

<https://www.phoenixcontact.com/de/produkte/3274058>

Tragschienenadapter, Länge: 28,6 mm, Breite: 10,3 mm, Höhe: 10,8 mm, Farbe: grau



PTVFIX 6/12X2,5 GY - Verteilerblock

1019608

<https://www.phoenixcontact.com/de/produkte/1019608>

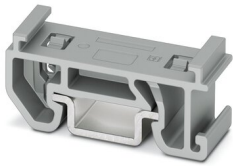


PTFIX-NS15A-FIX - Tragschienenadapter

3274059

<https://www.phoenixcontact.com/de/produkte/3274059>

Tragschienenadapter, mit Endhalterfunktion, Länge: 28,6 mm, Breite: 10,3 mm, Höhe: 10,8 mm, Farbe: grau



PTFIX-F - Flansch

3274060

<https://www.phoenixcontact.com/de/produkte/3274060>

Flansch, mit Anschraubfixierung, Länge: 28,6 mm, Breite: 8,6 mm, Höhe: 21,7 mm, Farbe: grau



PTVFIX 6/12X2,5 GY - Verteilerblock

1019608

<https://www.phoenixcontact.com/de/produkte/1019608>

TML (EX3,8)R - Kennzeichnungsstreifen

0801837

<https://www.phoenixcontact.com/de/produkte/0801837>



Kennzeichnungsstreifen, Rolle, weiß, unbeschriftet, beschriftbar mit: THERMOMARK E.300 (D)/600 (D), THERMOMARK ROLL 2.0, THERMOMARK ROLL, THERMOMARK ROLL X1, THERMOMARK ROLLMASTER 300/600, THERMOMARK X1.2, Montageart: kleben, Schriftfeldgröße: 30000 x 3,8 mm, Anzahl der Einzelschilder: 12

TML (104X3,8)R - Kennzeichnungsstreifen

0801833

<https://www.phoenixcontact.com/de/produkte/0801833>



Kennzeichnungsstreifen, Rolle, weiß, unbeschriftet, beschriftbar mit: THERMOMARK E.300 (D)/600 (D), THERMOMARK ROLL 2.0, THERMOMARK ROLL, THERMOMARK ROLL X1, THERMOMARK ROLLMASTER 300/600, THERMOMARK X1.2, Montageart: kleben, für Klemmenbreite: 104 mm, Schriftfeldgröße: 104 x 3,8 mm, Anzahl der Einzelschilder: 2500

PTVFIX 6/12X2,5 GY - Verteilerblock

1019608

<https://www.phoenixcontact.com/de/produkte/1019608>

TML (104X2,8)R - Kennzeichnungsstreifen

0801832

<https://www.phoenixcontact.com/de/produkte/0801832>



Kennzeichnungsstreifen, Rolle, weiß, unbeschriftet, beschriftbar mit: THERMOMARK E.300 (D)/600 (D), THERMOMARK ROLL 2.0, THERMOMARK ROLL, THERMOMARK ROLL X1, THERMOMARK ROLLMASTER 300/600, THERMOMARK X1.2, Montageart: kleben, für Klemmenbreite: 104 mm, Schriftfeldgröße: 104 x 2,8 mm, Anzahl der Einzelschilder: 2500

TML (EX2,8)R - Kennzeichnungsstreifen

0801836

<https://www.phoenixcontact.com/de/produkte/0801836>



Kennzeichnungsstreifen, Rolle, weiß, unbeschriftet, beschriftbar mit: THERMOMARK E.300 (D)/600 (D), THERMOMARK ROLL 2.0, THERMOMARK ROLL, THERMOMARK ROLL X1, THERMOMARK ROLLMASTER 300/600, THERMOMARK X1.2, Montageart: kleben, für Klemmenbreite: 30000 mm, Schriftfeldgröße: 30000 x 2,8 mm, Anzahl der Einzelschilder: 14

PTVFIX 6/12X2,5 GY - Verteilerblock

1019608

<https://www.phoenixcontact.com/de/produkte/1019608>



SK 2,8 REEL P5,2 WH CUS - Kennzeichnungskarte

8199986

<https://www.phoenixcontact.com/de/produkte/8199986>



Kennzeichnungskarte, bestellbar: kartenweise, weiß, beschriftet nach Kundenangaben, Montageart: kleben, für Klemmenbreite: 5,2 mm, Schriftfeldgröße: endlos x 2,8 mm

SK 3,8 REEL P5,2 WH CUS - Kennzeichnungskarte

8199989

<https://www.phoenixcontact.com/de/produkte/8199989>



Kennzeichnungskarte, bestellbar: kartenweise, weiß, beschriftet nach Kundenangaben, Montageart: kleben, für Klemmenbreite: 5,2 mm, Schriftfeldgröße: endlos x 3,8 mm

PTVFIX 6/12X2,5 GY - Verteilerblock

1019608

<https://www.phoenixcontact.com/de/produkte/1019608>



US-TML (104X3,8) - Marker für Klemmen

0830768

<https://www.phoenixcontact.com/de/produkte/0830768>



Marker für Klemmen, Karte, weiß, unbeschriftet, beschriftbar mit: BLUEMARK ID COLOR, BLUEMARK ID, THERMOMARK PRIME, THERMOMARK CARD 2.0, THERMOMARK CARD, Montageart: kleben, Schriftfeldgröße: 104 x 3,8 mm, Anzahl der Einzelschilder: 22

US-TML (104X2,8) - Marker für Klemmen

0830767

<https://www.phoenixcontact.com/de/produkte/0830767>



Marker für Klemmen, Karte, weiß, unbeschriftet, beschriftbar mit: BLUEMARK ID COLOR, BLUEMARK ID, THERMOMARK PRIME, THERMOMARK CARD 2.0, THERMOMARK CARD, Montageart: kleben, Schriftfeldgröße: 104 x 2,8 mm, Anzahl der Einzelschilder: 26

PTVFIX 6/12X2,5 GY - Verteilerblock

1019608

<https://www.phoenixcontact.com/de/produkte/1019608>

SK U/3,8 WH:UNBEDRUCKT - Kennzeichnungskarte

0803906

<https://www.phoenixcontact.com/de/produkte/0803906>



Kennzeichnungskarte, Bogen, weiß, unbeschriftet, beschriftbar mit: PLOTMARK, CMS-P1-PLOTTER, Office-Drucksysteme, Montageart: kleben, für Klemmenbreite: 210 mm, Schriftfeldgröße: 186 x 3,8 mm, Anzahl der Einzelschilder: 1440

SK U/2,8 WH:UNBEDRUCKT - Kennzeichnungskarte

0803883

<https://www.phoenixcontact.com/de/produkte/0803883>



Kennzeichnungskarte, Bogen, weiß, unbeschriftet, beschriftbar mit: PLOTMARK, CMS-P1-PLOTTER, Office-Drucksysteme, Montageart: kleben, für Klemmenbreite: 210 mm, Schriftfeldgröße: 186 x 2,8 mm, Anzahl der Einzelschilder: 3600

PTVFIX 6/12X2,5 GY - Verteilerblock

1019608

<https://www.phoenixcontact.com/de/produkte/1019608>



MM-TML (EX3,8)R C1 WH/BK - Etikett

1092026

<https://www.phoenixcontact.com/de/produkte/1092026>



Etikett, Rolle, weiß/schwarz, unbeschriftet, beschriftbar mit: THERMOFOX, THERMOMARK GO, THERMOMARK GO.K, Montageart: kleben, Schriftfeldgröße: endlos x 2,8 mm

Phoenix Contact 2023 © - Alle Rechte vorbehalten

<https://www.phoenixcontact.com>

PHOENIX CONTACT Deutschland GmbH

Flachsmarktstraße 8

D-32825 Blomberg

+49 52 35/3-1 20 00

info@phoenixcontact.de