

## Extension pour comptoir Cento

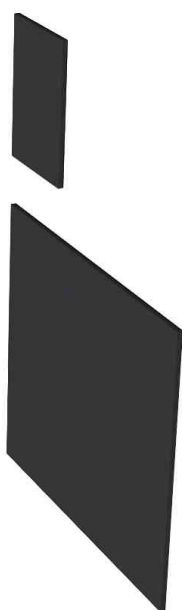
- construction bois-acier solide
- panneaux de bois recouverts de résine de mélamine avec des chants en ABS résistant aux chocs
- châssis en acier robuste, peint en blanc par poudrage
- décor en façade en tôle d'acier thermolaquée en blanc
- toutes les surfaces de travail et de rangement sont de couleur anthracite
- tablettes et panneaux latéraux de 16 mm d'épaisseur
- comptoir en métal avec bandes décoratives en acier inoxydable de 20 mm de hauteur
- derrière les façades de 1 100 mm de haut se trouve un poste de travail à part entière d'une profondeur de 800 mm et d'une hauteur de 740 mm
- épaisseur du plateau : 19 mm
- il y a une ouverture dans le plan de travail pour le passage des câbles

**Accessoire : Plaque latérale**, grand format: protection visuelle entre le plateau de table & le sol / petit format : protection visuelle entre la zone de rangement & le plateau de table

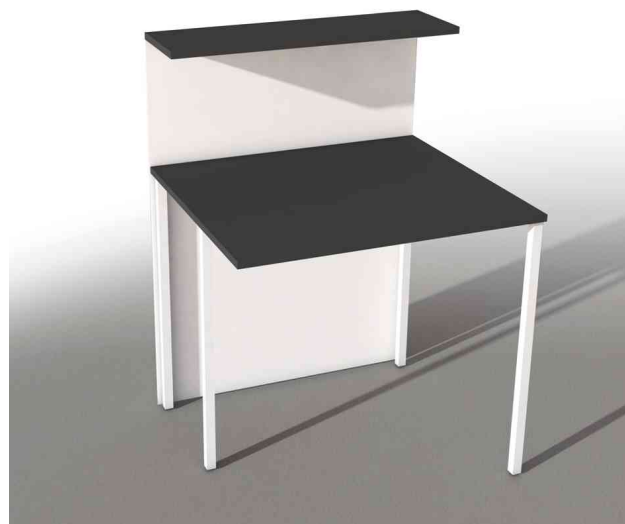
**Livrée démontée - service de montage sur demande !**

Adapté pour:

- médecins
- hôtels
- cabinets d'avocats



Accessoire : Plaques latérales



Extension pour comptoir Cento

Produit	Modèle	Dimensions	Matière	Couleur	Numéro de fabricant	Code
Extension pour comptoir Cento		(L)1.000 x (P)800 x (H)1.100 mm	acier/ aggloméré	blanc / anthracite	21386010	71401103
Accessoire: Plaque latérale pour extension Cento	grand format		aggloméré	anthracite	21386313	71401264
	petit format		aggloméré	anthracite	21386213	71401263