

 ETERNASOLID

handmax[®]

HÄNDE GESCHÜTZT.
ALLES IM GRIFF.

 ETER

SCHUTZHANDSCHUHE

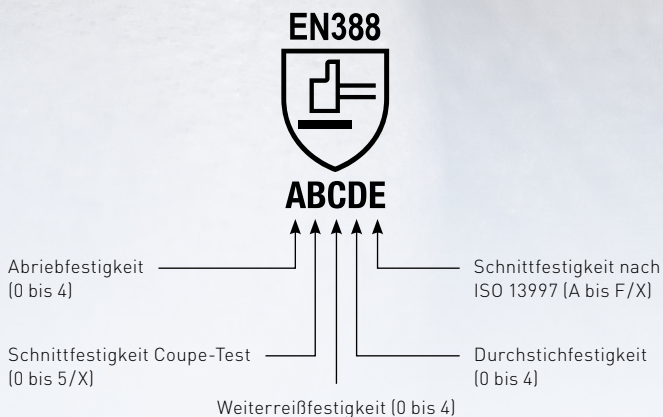
JETZT WIRD ANGEPACKT.

In der Industrie Zuhause, verstehen es handmax® Arbeitshandschuhe wie keine Zweiten Komfort mit Sicherheit zu verbinden.

Nach höchsten Standards gefertigt und mit hochwertigen Materialien produziert, sind Sie mit handmax® Schutzhandschuhen für die verschiedensten Einsatzgebiete gerüstet.

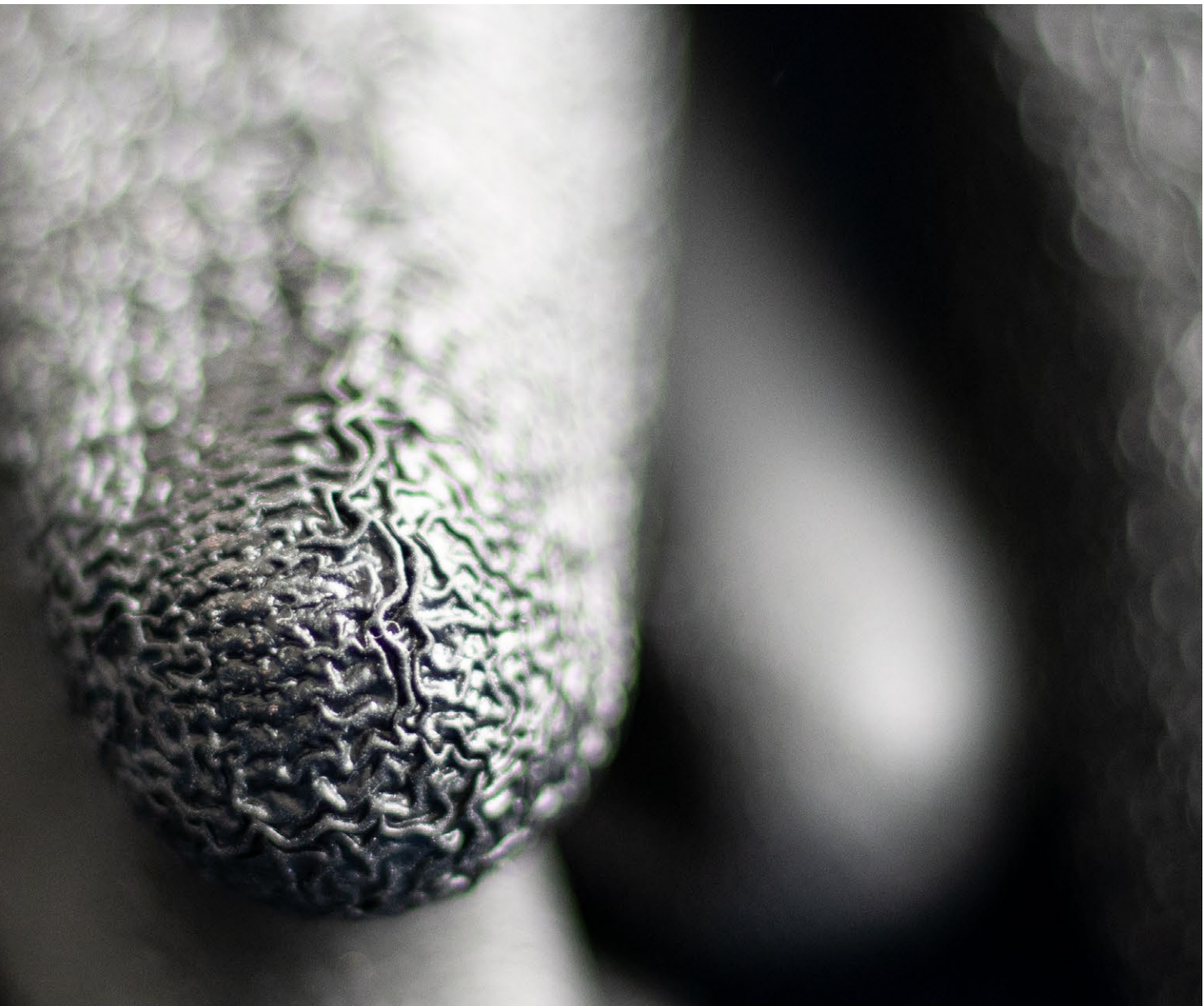
Beachten Sie auch die angegebenen Normen. Zum einfacheren Verständnis finden Sie hier eine kurze Übersicht:

SCHUTZHANDSCHUHE GEGEN MECHANISCHE RISIKEN:



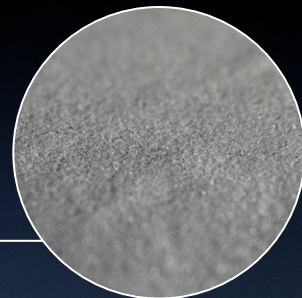
Erläuterungen zur Kennzeichnung

1-5 bzw. A-F	Prüfergebnis (je höher, desto besser)
0	Mindestleistung nicht erreicht
X	Nicht getestet bzw. nicht anwendbar



handmax®
DAS IST DIE KOMBINATION AUS

HOCHWERTIGEN, LANG-
LEBIGEN BESCHICHTUNGEN



UND BEQUEMEN, HAUT-
VERTRÄGLICHEN MATERIALIEN

ANWENDUNGSBEREICH



Lager/Versand/Logistik



Werkstätten/Automobilzulieferer/Fahrzeugbau



Baugewerbe/Konstruktion



Glasverarbeitung/Metallverarbeitung



Tischler/Holzverarbeitung



Feinmechanik



Abfallwirtschaft/Recycling



Reinigung/Sanitäre Anlagen/Kläranlagen



Landwirtschaft/Garten- & Landschaftsbau

EIGENSCHAFTEN



Rutschfest



Hohe Fingerfertigkeit



Widerstandsfähig



Wasserdicht



Ölresistent



Schnittschutz

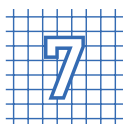


Schutz vor Kälte

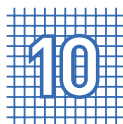


Schutz vor Hitze

STRICKUNG/GAUGE



7G Grobstrick 7 Gauge-Strickung



10G Mittelstrick 10 Gauge-Strickung



13G Feinstrick 13 Gauge-Strickung

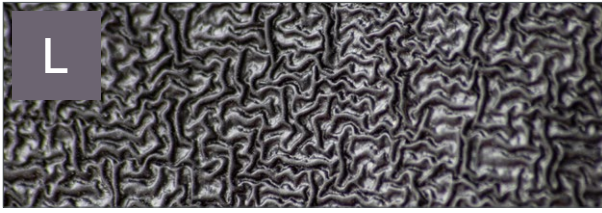


15G Hochfeinstrick 15 Gauge-Strickung

GRÖßEN

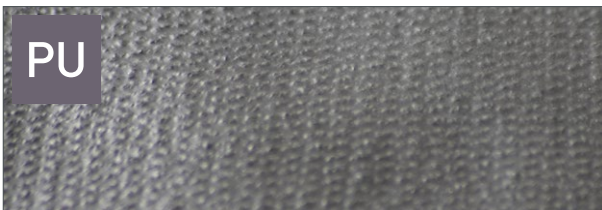
Handumfang	Größe	Entsprechung
18 cm	6,5	XS
18,5 – 19 cm	7	S
20,5 cm	7,5	S
21 – 22 cm	8	M
23	8,5	M
24	9	L
24,5	9,5	L
26	10	XL
27	10,5	XL
29	11	XXL

BESCHICHTUNGEN



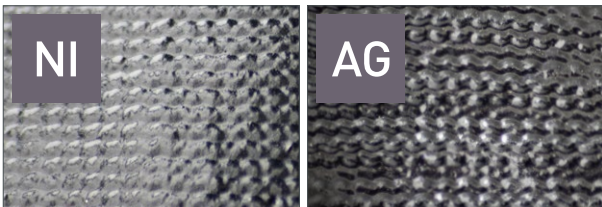
LATEX, SCHRUMPFGERAUT

Flexibel, dehnbar, reißfest, gutes Tastempfinden, guter Griff bei trockenen und nassen Gegenständen, guter Griff bei glatten und rutschigen Oberflächen



POLYURETHAN

Hohe Fingerfertigkeit, gutes Tastempfinden, feinfühlig, abriebfest



NITRIL/AQUA-GRIP

Flexibel, dehnbar, robust, guter Griff bei trockenen, nassen und öligen Gegenständen (nochmals verbessert bei AQUA-GRIP-Beschichtung), abriebfest, widerstandsfähig



NITRILSCHAUM

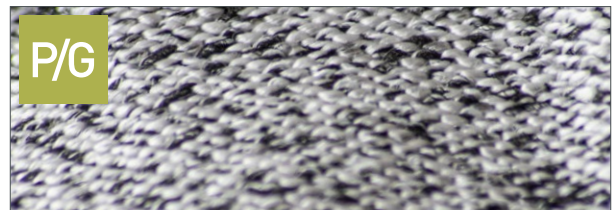
Sehr guter Griff bei trockenen, nassen und öligen Gegenständen, abriebfest, widerstandsfähig, robust

MATERIAL



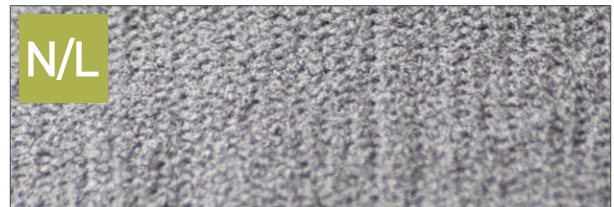
NYLON, MIT STRICKBUND

Hoher Tragekomfort, belastbar, hautfreundlich, flexibel, dehnbar, eng anliegend



POLYETHYLEN-/GLASFASER-GEMISCH

Schnittfestigkeit Stufe D nach ISO 13997, belastbar, robust, sicher, flexibel, eng anliegend



NYLON-/LYCRA-GEMISCH, MIT STRICKBUND

Beste Tragekomfort, äußerst dehnbar, robust, belastbar, hautfreundlich, flexibel, eng anliegend



CHICAGO CUT 5

Unter dem Namen Chicago verbirgt sich ein mit Polyethylen und Glasfaser ausgekleideter Handschuh mit einer PU-Beschichtung der Innenhand. Dank seiner Schnittfestigkeit Stufe D nach ISO 13997 eignet er sich ideal für das Handling von Glas, Klingen oder Blech.



- Extrem schnittfest, Schnittfestigkeit Stufe D
- Sehr gute Abriebfestigkeit
- Gute Griffigkeit mit ausgezeichnetem Tastempfinden
- Lange Lebensdauer
- 13G grauer Polyethylen-/Glasfaser-Liner
- Graue Polyurethan-Beschichtung (PU)
- Nahtlos gestrickter Handschuh
- Verpackung: 12 Paar im Pack, 10 Pack im Umkarton



PU

P/G

13

BESCHICHTUNG:

Polyurethan, grau

MATERIAL:

Polyethylen-/Glasfaser, grau

STRICKUNG:

13 Gauge



VPE: 12 Paar/Pack

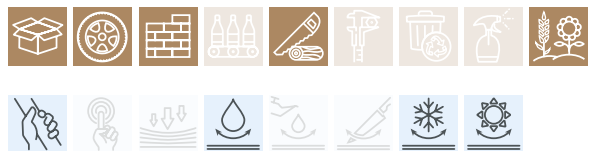
50033-M	handmax® Schnittschutzhandschuhe Chicago, Größe M
50033-L	handmax® Schnittschutzhandschuhe Chicago, Größe L
50033-XL	handmax® Schnittschutzhandschuhe Chicago, Größe XL



RICHMOND THERMO

Das ganze Jahr im Griff: handmax® Richmond ist ein Spezial-Griffhandschuh mit rauer Latex-Beschichtung und Thermo-Innenfutter. Er trotzt der Kälte auf dem Bau, in der Holzindustrie oder der Landwirtschaft und hält Hände arbeitsfähig – auch bei widrigen Bedingungen.

- Mit gebüstem Thermo-Innenfutter für Arbeiten in kalten Umgebungen
- Gute Griffbarkeit und Rutschfestigkeit
- Wasserabweisende Innenhandbeschichtung
- Lange Lebensdauer
- 10G blauer Polyester-Baumwoll-Liner
- Graue raue Latexbeschichtung
- Nahtlos gestrickter Handschuh
- Verpackung: 12 Paar im Pack, 10 Pack im Umkarton



L

NY

10

BESCHICHTUNG:
Latex, schrumpferaut, grau

MATERIAL:
Nylon mit Strickbund und Thermo-Innenfutter, blau

STRICKUNG:
10 Gauge



VPE: 12 Paar/Pack

50030-M	handmax® Thermohandschuhe Richmond, Größe M
50030-L	handmax® Thermohandschuhe Richmond, Größe L
50030-XL	handmax® Thermohandschuhe Richmond, Größe XL



DENVER

Wer widerstandsfähige und abriebfeste Handschuhe sucht, greift zum handmax® Denver. Der Handschuh bietet hervorragende Griffbarkeit bei trockenen sowie öligen Oberflächen. Und dank der 15 Gauge-Feinstrickung schmiegt sich das Nylon-Lycra-Gemisch optimal an und erlaubt Präzisionsarbeiten.

- Glatte Nitrilschaum-Handflächenbeschichtung
- Hervorragende Griffbarkeit bei Präzisionsarbeiten
- Exzellente Passform
- Lange Lebensdauer
- 15G grauer Nylon/Lycra-Liner
- Schwarze Nitrilschaum-Beschichtung
- Nahtlos gestrickter Handschuh
- Verpackung: 12 Paar im Pack, 10 Pack im Umkarton



NS

BESCHICHTUNG:
Nitrilschaum, schwarz

N/L

MATERIAL:
Nylon/Lycra, grau

15

STRICKUNG:
15 Gauge



VPE: 12 Paar/Pack

50038-M	handmax® Handschuhe Denver, Größe M
50038-L	handmax® Handschuhe Denver, Größe L
50038-XL	handmax® Handschuhe Denver, Größe XL





DETROIT

Das Modell Detroit ist ein wasserdichter Handschuh mit Polyesterauskleidung und zweifacher Latexbeschichtung (außen glatt, innen schrumpfgeraut). Damit wird er zum idealen Helfer auch wenn es um nasse oder ölige Teile geht – auf dem Bau, beim Abfallhandling oder in der Landwirtschaft.



- Wasserdichte zweifache Beschichtung
- Gute Griffigkeit und Rutschfestigkeit
- Lange Lebensdauer
- 13G blauer Polyester-Liner
- Blaue raue Schaumstoff-Latex-Beschichtung
- Nahtlos gestrickter Handschuh
- Verpackung: 12 Paar im Pack, 10 Pack im Umkarton



L

NY

13

BESCHICHTUNG:
Latex, außen glatt, innen schrumpfgeraut, blau

MATERIAL:
Nylon mit Strickbund, blau

STRICKUNG:
13 Gauge



VPE: 12 Paar/Pack

50039-L	handmax® wasserdichte Handschuhe Detroit, Größe L
50039-XL	handmax® wasserdichte Handschuhe Detroit, Größe XL



WASHINGTON AQUA-GRIP

Die Aqua-Grip-Beschichtung aus Nitril bietet dank intelligenter Prägung maximale Haftung auch bei nassen und öligen Oberflächen und Gegenständen.



- Geprägte Innenhand für exzellenten und sicheren Griff
- Wasser- und ölabweisende Aqua-Grip-Beschichtung
- Gute Beständigkeit gegen Wasser, Öle und Fette
- Eng anliegender Handschuh
- 13G blau/weißer Polyester-Liner
- Schwarze Nitril-Beschichtung
- Nahtlos gestrickter Handschuh
- Verpackung: 12 Paar im Pack, 10 Pack im Umkarton



AG

BESCHICHTUNG:
Aqua-Grip, Nitril,
schwarz

NY

MATERIAL:
Nylon mit Strickbund,
blau/weiß

13

STRICKUNG:
13 Gauge



VPE: 12 Paar/Pack

50034-M	handmax® Aqua-Grip-Handschuhe Washington, Größe M
50034-L	handmax® Aqua-Grip-Handschuhe Washington, Größe L
50034-XL	handmax® Aqua-Grip-Handschuhe Washington, Größe XL



HOUSTON

Für alle Zwecke ist das Modell Houston eine gute Wahl: Als Allrounder bietet der nahtlose Handschuh mit Polyesterfutter und rauer Latexbeschichtung maximale Ergonomie und besten Grip, auch bei Bau- oder Montagearbeiten, ob in trockener oder nasser Umgebung



- Wasserabweisende Innenhandbeschichtung
- Gute Griffigkeit und Rutschfestigkeit
- Exzellente Passform
- 13G roter Polyester-Liner
- Schwarze raue Latex-Beschichtung
- Nahtlos gestrickter Handschuh
- Verpackung: 12 Paar im Pack, 10 Pack im Umkarton



L

NY

13

BESCHICHTUNG:
Latex, schrumpfgeraut,
schwarz

MATERIAL:
Nylon mit Strickbund, rot
schwarz

STRICKUNG:
13 Gauge

EN388

2142X

VPE: 12 Paar/Pack

50037-M	handmax® Handschuhe Houston, Größe M
50037-L	handmax® Handschuhe Houston, Größe L
50037-XL	handmax® Handschuhe Houston, Größe XL



SEATTLE

Das Modell Seattle: Seine glatte Nitril-Beschichtung verleiht ihm beste Griffbarkeit bei trockenen und nassen Bedingungen. Auf der Baustelle, aber auch in der Holzindustrie, der Landwirtschaft oder beim Abfallhandling leistet er gute Dienste.



- Sicherer Griff auch beim Umgang mit nassen Gegenständen
- Gute Beständigkeit gegen Öle und Fette
- Sehr gutes Tastempfinden
- 13G schwarzer Polyester-Liner
- Schwarze Nitril-Beschichtung
- Nahtlos gestrickter Handschuh
- Lange Lebensdauer
- Verpackung: 12 Paar im Pack, 10 Pack im Umkarton



BESCHICHTUNG:
Nitril, schwarz



MATERIAL:
Nylon mit Strickbund,
schwarz



STRICKUNG:
13 Gauge



VPE: 12 Paar/Pack

50035-M	handmax® Handschuhe Seattle, Größe M
50035-L	handmax® Handschuhe Seattle, Größe L
50035-XL	handmax® Handschuhe Seattle, Größe XL



PORTLAND

Das Modell Portland ist ein dünner, nahtloser Handschuh mit PU-Beschichtung. Er eignet sich besonders für filigrane, kleinteilige Arbeiten, in denen möglichst sauber und ohne Schweißrückstände gearbeitet werden muss.



- Sensibler Griff für filigrane Arbeiten
- Exzellente Passform
- Glatte Handflächenbeschichtung
- 13G schwarzer Polyester-Liner
- Schwarze Polyurethan-Beschichtung (PU)
- Nahtlos gestrickter Handschuh
- Verpackung: 12 Paar im Pack, 10 Pack im Umkarton



PU

NY

13

BESCHICHTUNG:

Polyurethan, schwarz

MATERIAL:

Nylon mit Strickbund, schwarz

STRICKUNG:

13 Gauge



VPE: 12 Paar/Pack

50031-S	handmax® Handschuhe Portland, Größe S
50031-M	handmax® Handschuhe Portland, Größe M
50031-L	handmax® Handschuhe Portland, Größe L
50031-XL	handmax® Handschuhe Portland, Größe XL
50031-XXL	handmax® Handschuhe Portland, Größe XXL



AUSTIN

Der handmax® Austin ist fürs Zupacken gemacht und hält die Hände warm. Als Spezial-Griffhandschuh mit rauer Latexbeschichtung hilft er auf der Baustelle beim Tragen von Ziegeln, Betonteilen oder Holzelementen. Auch in der Abfallwirtschaft, der Holzindustrie oder der Landwirtschaft ist er gefragt.

- Lange Lebensdauer
- Gute Griffigkeit und Rutschfestigkeit
- Wasserabweisende Innenhandbeschichtung
- Exzellente Passform
- 10G gelber Polyester-Liner
- Orange raue Latex-Beschichtung
- Nahtlos gestrickter Handschuh
- Verpackung: 12 Paar im Pack, 10 Pack im Umkarton



BESCHICHTUNG:
Latex, schrumpferaut,
orange

MATERIAL:
Nylon mit Strickbund, gelb

STRICKUNG:
10 Gauge

VPE: 12 Paar/Pack

50036-M	handmax® Spezial-Griffhandschuhe Austin, Größe M
50036-L	handmax® Spezial-Griffhandschuhe Austin, Größe L
50036-XL	handmax® Spezial-Griffhandschuhe Austin, Größe XL

ETERNASOLID NITRILHANDSCHUHE

BLAU/WEISS/SCHWARZ



MATERIALEIGENSCHAFTEN:

Nitril oder Acrylnitril-Butadien-Kautschuk (NBR) ist ein Material, das aus organisch-chemischen Verbindungen hergestellt wird. Der Herstellungsprozess dieses Rohstoffs wurde so modifiziert, dass er mit Naturkautschuk konkurrieren kann. Nitrilhandschuhe sind eine ideale Alternative zu Handschuhen aus Naturstoff und werden oft als synthetische Latexhandschuhe bezeichnet.

Die Nitrilhandschuhe enthalten keine Latexproteine, haben nur einen minimalen Gehalt an Vulkanisationsbeschleunigern (Substanzen, die das Erstarren des Rohstoffs unter Temperatureinfluss beschleunigen). Der minimale Gehalt an chemischen Beschleunigern reduziert erheblich das Risiko von Typ-IV-Allergien.

NORMEN UND ZERTIFIZIERUNGEN

VERORDNUNG (EU) 1935/2004/EG

Für den Lebensmittelkontakt zugelassen

EN ISO 374-1, 2, 4, 5

Schutz vor Chemikalien und Mikroorganismen

EN 455(1-4)

Medizinprodukt Klasse I

EN 420

Eindeutige Produktkennzeichnung

WÄHLEN SIE DIE RICHTIGE GRÖSSE:

Handschuhe sollten perfekt passen. Dadurch werden Sicherheit und Arbeitskomfort optimiert. Um Ihre Größe zu ermitteln, messen Sie die Breite Ihrer Hand knapp über dem Daumen (breiteste Stelle der Hand).



Richtiges Vermessen

S

Handbreite: 70–90 mm
Handlänge: \geq 240 mm

M

Handbreite: 85–105 mm
Handlänge: \geq 240 mm

L

Handbreite: 100–120 mm
Handlänge: \geq 240 mm

XL

Handbreite: $>$ 110 mm
Handlänge: \geq 240 mm



NITRIL SCHWARZ

- Mit verstärktem und eng anliegendem Schaft
- Frei von Weichmachern
- Lebensmittelecht
- Puderfrei
- Garantieren eine hohe Griffsicherheit
- Elastisch, reißfest und gegen viele Chemikalien resistent
- AQL $\leq 1,5$
- Mindestabnahme: 10 Spenderboxen (1 Karton)

MATERIAL:

Acrylnitril-Butadien-Kautschuk (NBR)



VPE: 100 Stück/Spenderbox, 10 Spenderboxen/Karton

FARBE	ARTIKELNUMMER	GRÖSSE	HANDSCHUHLÄNGE	HANDSCHUHBREITE
Schwarz	51840S	S	24 cm	10 cm
Schwarz	51840M	M	24 cm	11 cm
Schwarz	51840L	L	24 cm	12 cm
Schwarz	51840XL	XL	24 cm	14 cm



NITRIL WEISS

- Mit verstärktem und eng anliegendem Schaft
- Frei von Weichmachern
- Lebensmittelecht
- Puderfrei
- Garantieren eine hohe Griffsicherheit
- Elastisch, reißfest und gegen viele Chemikalien resistent
- AQL ≤1,5
- Mindestabnahme: 10 Spenderboxen (1 Karton)

MATERIAL:

Acrylnitril-Butadien-Kautschuk (NBR)



VPE: 100 Stück/Spenderbox, 10 Spenderboxen/Karton

FARBE	ARTIKELNUMMER	GRÖSSE	HANDSCHUHLÄNGE	HANDSCHUHBREITE
Weiß	51830S	S	24 cm	10 cm
Weiß	51830M	M	24 cm	11 cm
Weiß	51830L	L	24 cm	12 cm
Weiß	51830XL	XL	24 cm	14 cm



NITRIL BLAU

- Mit verstärktem und eng anliegendem Schaft
- Frei von Weichmachern
- Lebensmittelecht
- Puderfrei
- Garantieren eine hohe Griffsicherheit
- Elastisch, reißfest und gegen viele Chemikalien resistent
- AQL ≤1,5
- Mindestabnahme: 10 Spenderboxen (1 Karton)

MATERIAL:

Acrylnitril-Butadien-Kautschuk (NBR)



VPE: 100 Stück/Spenderbox, 10 Spenderboxen/Karton

FARBE	ARTIKELNUMMER	GRÖSSE	HANDSCHUHLÄNGE	HANDSCHUHBREITE
Blau	51820S	S	24 cm	10 cm
Blau	51820M	M	24 cm	11 cm
Blau	51820L	L	24 cm	12 cm
Blau	51820XL	XL	24 cm	14 cm



DURASAFE STECHSCHUTZHANDSCHUH POLY

DRUCKKNOPFSCHNALLE MIT ELASTISCHEM
POLYESTER-KAUTSCHUKBAND



- Einfacher und schneller Bandwechsel ohne Werkzeuge
- Flexibles Band, dass sich an alle Handgelenksgrößen anpasst
- Farbige Wechselbänder für schnelle Größenidentifikation
- Rechts oder links tragbar
- Hoher Tragekomfort
- Detektierbar
- Leicht und rückstandsfrei zu reinigen und desinfizieren
- Geprüft nach EN 1082-1
- Einzelring Außenmaß: 4,2 mm
- Stärke: 0,55 mm

MATERIAL:

Edelstahl Werkstoff-Nr. AISI 304L

VPE: 1 Stück



	Ohne Stulpe	Mit Stulpe 8 cm	Mit Stulpe 15 cm
XS	60721-XS	60723-XS	60725-XS
S	60721-S	60723-S	60725-S
M	60721-M	60723-M	60725-M
L	60721-L	60723-L	60725-L
XL	60721-XL	60723-XL	60725-XL

	Mit Stulpe 19 cm	Mit Stulpe 22 cm	Wechselband
XS	60727-XS	60729-XS	Z-60720-XS
S	60727-S	60729-S	Z-60720-S
M	60727-M	60729-M	Z-60720-M
L	60727-L	60729-L	Z-60720-L
XL	60727-XL	60729-XL	Z-60720-XL



DURASAFE STECHSCHUTZHANDSCHUH LOOP

INNOVATIVER HAKENVERSCHLUSS FÜR
LEICHTE UND STUFENLOSE ARRETIERUNG

- Schnelles An- und Ausziehen möglich
- Stabiler Hakenverschluss
- Rechts oder links tragbar
- Hoher Tragekomfort
- Detektierbar
- Leicht und rückstandsfrei zu reinigen und desinfizieren
- Geprüft nach EN 1082-1
- Einzelring Außenmaß: 4,2 mm
- Stärke: 0,55 mm



MATERIAL:

Edelstahl Werkstoff-Nr. AISI 304L

VPE: 1 Stück

	Ohne Stulpe	Mit Stulpe 8 cm	Mit Stulpe 15 cm
XS	60821-XS	60823-XS	60825-XS
S	60821-S	60823-S	60825-S
M	60821-M	60823-M	60825-M
L	60821-L	60823-L	60825-L
XL	60821-XL	60823-XL	60825-XL

	Mit Stulpe 19 cm	Mit Stulpe 22 cm
XS	60827-XS	60829-XS
S	60827-S	60829-S
M	60827-M	60829-M
L	60827-L	60829-L
XL	60827-XL	60829-XL



STRICK UNTERZIEHHANDSCHUH PREMIUM



- Unterziehhandschuh für Stechschutzhandschuhe
- Ungebleicht
- Mit elastischem Bund
- Beidseitig tragbar
- Universalgröße
- Strickung: 7 Gauge (Grobstrick)
- Farbe: Natur

MATERIAL:
100% Baumwolle

VPE: 24 Stück/Pack

51135	Länge: 25 cm
51136	Länge: 30 cm



SCHNITTSCHUTZHANDSCHUH PRO



- Hochentwickelte Faser mit Inox-Seele: Brinix® A8C, Polyester, Inox
- Handschuh der Schnittschutzklasse 5 nach EN 388
- Schnitt-Test nach ISO 13997 = 48,5 N
- Frei von Composite/Glasfasern, die bei der Arbeit brechen und Lebensmittel verunreinigen können
- Kontaktwärme bis 100 °C laut EN 407 (Klasse 1)
- Maschinenwäsche bis 85 °C

MATERIAL:

Brinix® A8C, Polyester, Inox

EN388



3542F



VPE: 1 Stück

50001-XS	Schnittschutzhandschuh Pro, Größe XS
50001-S	Schnittschutzhandschuh Pro, Größe S
50001-M	Schnittschutzhandschuh Pro, Größe M
50001-L	Schnittschutzhandschuh Pro, Größe L
50001-XL	Schnittschutzhandschuh Pro, Größe XL



PE-HANDSCHUHE



- Lebensmittelrecht
- Hergestellt in Europa
- Transparent
- Unsteril
- Beidseitig passend
- Länge: ca. 25 cm
- EN 420
- International Standard (EU) 2016/425 Cat.1
- Mindestabnahme: 100 Beutel (1 Karton)

MATERIAL:

Polyethylen



VPE: 100 Stück/Pack, 100 Pack/Karton

51910

PE-Handschuhe – Beutel

Stand: 01.2023

Für Irrtümer und Druckfehler keine Haftung. Es gelten die allgemeinen Geschäfts- und Lieferbedingungen.