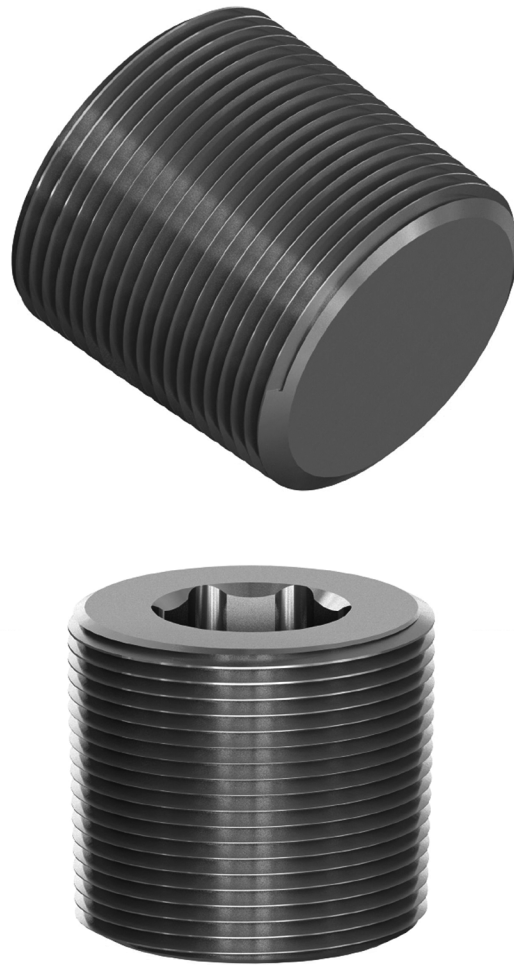


Merkmale

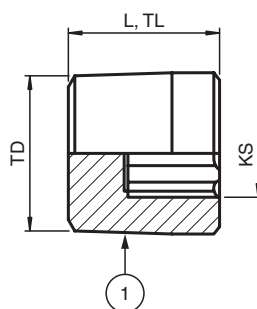
- Blindverschraubung für ungenutzte Kabeleinführungen
- Messing vernickelt
- Gewinde NPT 3/8"
- Ohne Kopf, Installation mit Innensechskant
- Ex-db-, Ex-eb- und Ex-tb-zertifiziert
- Geeignet für den Einsatz in Zone 1, Zone 2, Zone 21 und Zone 22
- Geeignet für den Einsatz in Class I, Zone 1/2/22
- Geeignet für den Einsatz in Class I, Division 2 wenn installiert gemäß NEC501.10(B)(2)
- Schutzart IP66 / IP68, UL Typ 4X
- Verpackungseinheit: 1 Stück, Set mit Zubehör

Aufbau**Technische Daten****Mechanische Daten**

Gewindetyp	NPT ANSI ASME B1.20.1
Gewindegröße (TD)	NPT 3/8"
Schutzart	IP66 / IP68 , UL Typ 4X
Material	
Finish	Eigenfarbe silber
Blindverschraubung	Messing, vernickelt
Masse	
Einzelkomponente	ca. 25 g
Verpackungseinheit	ca. 35 g
Abmessungen	
Durchmesser Durchgangsbohrung (DT)	17,2 ... 17,4 mm
Gewindelänge (TL)	15 mm
Gesamtlänge (L)	15 mm
Schlüsselgröße (KS)	6 mm
Anzugsdrehmoment	
Anzugsmoment an Gehäuse (SW1)	7 Nm
Umgebungsbedingungen	
Umgebungstemperatur	-60 ... 130 °C (-76 ... 266 °F)
Daten für den Einsatz in Verbindung mit explosionsgefährdeten Bereichen	
EU-Baumusterprüfbescheinigung	CESI 15 ATEX 029 X
Kennzeichnung	⊕ II 2 GD Ex db IIC Gb Ex eb IIC Gb Ex tb IIIC Db
Internationale Zulassungen	
UL-Zulassung	

cULus	E305142 geprüft gemäß UL 50E und UL 508A
CSA-Zulassung	CSA C22.2, No. 14-13
IECEX-Zulassung	IECEX CES 15.0006X
Konformität	
Schutzart	EN 60529
Allgemeine Informationen	
Liefermenge	1
Lieferumfang	Blindverschraubungen, Metall Kurzanleitung
Ergänzende Informationen	Beachten Sie, soweit zutreffend, die EG-Baumusterprüfbescheinigungen, Konformitätsaussagen, Konformitätserklärungen, Konformitätsbescheinigungen und Betriebsanleitungen. Diese Informationen finden Sie unter www.pepperl-fuchs.com .

Abmessungen



Legende

1	Blindverschraubung
KS	Schlüsselgröße
L	Gesamtlänge
TD	Gewindegröße
TL	Gewindelänge