



## Zahnstangen aus Stahl, schräg verzahnt, vergütet, Verzahnung gefräst

**Werkstoff:** Hochwertiger sonderbehandelter Blankstahl mit ca. 900 N/mm<sup>2</sup> Zugfestigkeit.

Verzahnungsqualität 8e27.

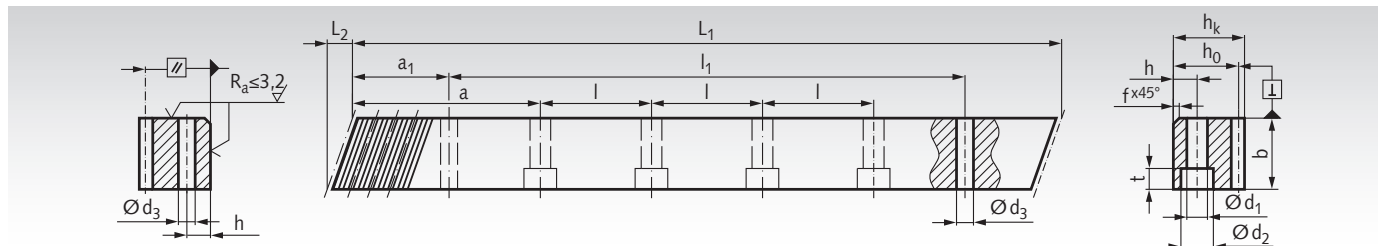
Schräg verzahnt, rechtssteigend 19° 31' 42".

Für fortlaufende Montage.

Als Montagehilfe können wir passende linkssteigend verzahnte Gegenstücke gegen Berechnung liefern.

Dazu passende schräg verzahnte Stirnzahnräder Seite 299.

**Bestellangaben:** z.B.: Art.-Nr. 25560311, Zahnstange schräg verzahnt, vergütet Modul 5, 500 mm



### Modul 5

Artikel-Nr. mit Bohrungen	L <sub>1</sub> mm	L <sub>2</sub> mm	Zähne- zahl	b mm	h <sub>k</sub> mm	h <sub>0</sub> mm	f mm	a mm	l mm	Anz. Bohr.	h mm	d <sub>1</sub> mm	d <sub>2</sub> mm	t mm	a <sub>1</sub> mm	l <sub>1</sub> mm	d <sub>3</sub> mm	GT <sub>f</sub> /300 <sup>1)</sup> mm	Fu* N	Gewicht kg
255 603 11	500,00	17,4	30	50	39	34	3	62,50	125	4	12	14	20	13	37,5	425,0	11,7	0,050	15000	6,5
255 605 11	1000,00	17,4	60	50	39	34	3	62,50	125	8	12	14	20	13	37,5	925,0	11,7	0,050	15000	13,0
255 609 11	2000,00	17,4	120	50	39	34	3	62,50	125	16	12	14	20	13	37,5	1925,0	11,7	0,050	15000	26,0
<b>ohne Bohrungen</b>																				
255 603 10	500,00	17,4	30	50	39	34	3											0,050	15000	6,5
255 605 10	1000,00	17,4	60	50	39	34	3											0,050	15000	13,0
255 609 10	2000,00	17,4	120	50	39	34	3											0,050	15000	26,0
<b>Gegenstück für Montage</b>																				
255 600 00	200,00	17,4	12	50	39	34														3,0

<sup>1)</sup> GT<sub>f</sub>/300 = Gesamt-Teilungsfehler. Darunter verstehen wir die maximale zulässige Abweichung (bezogen auf 300 mm), der gemessenen Länge der Zahnstange zu ihrer theoretischen Länge L<sub>300</sub>, wobei L<sub>300</sub> = (m/cos β) • π • z<sub>300</sub> berechnet wird.

\* Umfangskraft am Zahn, ermittelt für Zähnezahl 20. Bei kleineren Zähnezahlen muss die Umfangskraft um 10% reduziert werden.

**Stirnzahnräder  
schrägverzahnt  
Seite 299**

