

Schneckengetriebemotoren MEK mit Einfach-Schneckengetrieben

230/400V, 50Hz, IP54, Isolationsklasse F,
auch für Wechselstrom mit Betriebskondensator einsetzbar.

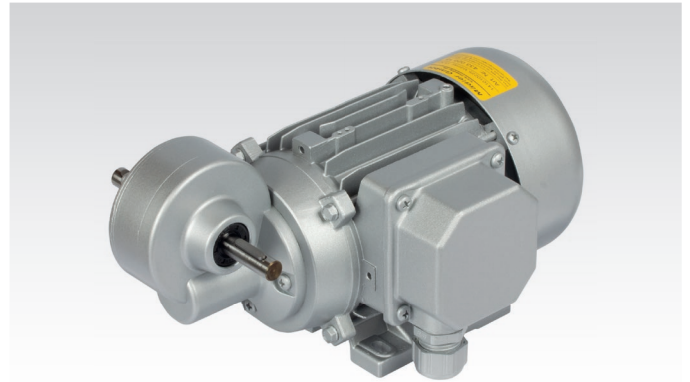
Energie-Effizienzklasse IE1.

Allgemeines Seite 945.

Motor und Getriebe in Kugellagerung.

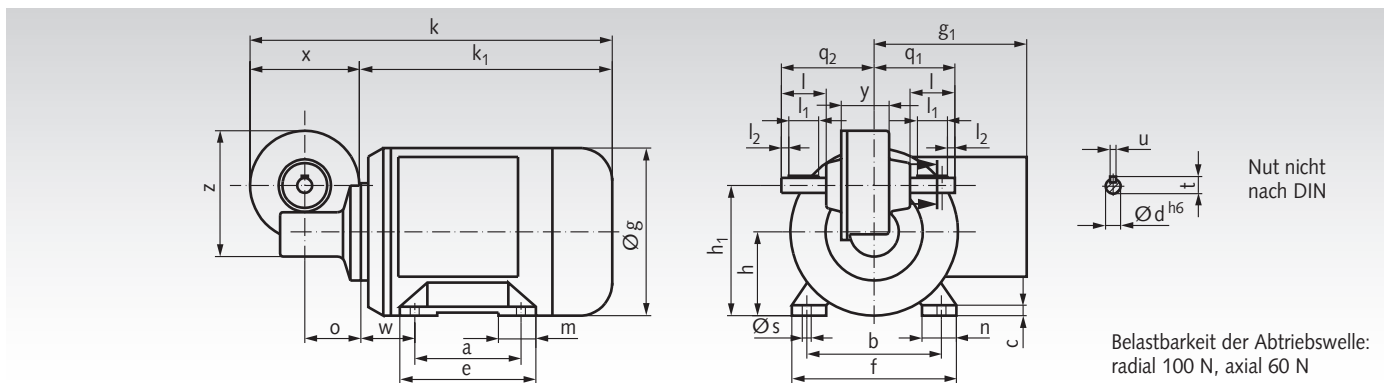
Schnecken gehärtet und geschliffen.

Schneckenräder aus Sondermessing.



Bestellangaben: z. B.:

Typenbezeichnung, Spannung/Frequenz, evtl. Betriebskondensator, Motordaten,
Übersetzung, Artikel-Nr.



Leistg. Watt	a mm	b mm	c mm	e mm	f mm	h mm	h ₁ mm	m mm	n mm	s mm	w mm	g mm	g ₁ mm	k mm	k ₁ mm	o mm	q ₁ mm	q ₂ mm	x mm	y mm	z mm	d mm	l mm	l ₁ mm	l ₂ mm	t mm	u mm
45	90	80	7	110	100	56	87	30	34	6,6	14	107	87	196	122	37,5	54	62	74	32	84	10	30	20	5	11,5	4
90	71	90	6	84	110	56	87	22	23	6	36	112	102	242	168	37,5	54	62	74	32	84	10	30	20	5	11,5	4

Maße ohne Toleranzangabe sind unverbindlich!

Motordaten unbelüftet 45 Watt, 1400 min⁻¹, ca. 0,18 A bei 400 Volt

Artikel-Nr.	Abtriebsdrehzahl min ⁻¹	Übersetzung i =	zul. Drehmoment an der Abtriebswelle Nm	Gewicht kg	Artikel-Nr. Betriebskondensator 5µF
433 01 005	280	5 : 1	1,2	3,7	436 356 00
433 01 007	200	7 : 1	1,7	3,7	436 356 00
433 01 010	140	10 : 1	2,1	3,7	436 356 00
433 01 015	93	15 : 1	3,0	3,7	436 356 00
433 01 020	70	20 : 1	3,7	3,7	436 356 00
433 01 024	58	24 : 1	3,6	3,7	436 356 00
433 01 030	47	30 : 1	4,5	3,7	436 356 00
433 01 038	37	38 : 1	5,6	3,7	436 356 00
433 01 050	28	50 : 1	5,7	3,7	436 356 00
433 01 055	25	55 : 1	7,3	3,7	436 356 00
433 01 075	19	75 : 1	6,4	3,7	436 356 00
433 01 100	14	100 : 1	8,9*	3,7	436 356 00

* Festigkeitsbedingtes Grenzdrehmoment.

Motordaten 90 Watt, 1400 min⁻¹, ca. 0,45 A bei 400 Volt

Artikel-Nr.	Abtriebsdrehzahl min ⁻¹	Übersetzung i =	zul. Drehmoment an der Abtriebswelle Nm	Gewicht kg	Artikel-Nr. Betriebskondensator 10µF
433 02 005	280	5 : 1	2,4	4,1	436 359 00
433 02 007	200	7 : 1	3,3	4,1	436 359 00
433 02 010	140	10 : 1	4,3	4,1	436 359 00
433 02 015	93	15 : 1	6,1	4,1	436 359 00
433 02 020	70	20 : 1	7,5	4,1	436 359 00
433 02 024	58	24 : 1	7,2	4,1	436 359 00
433 02 030	47	30 : 1	9,0	4,1	436 359 00
433 02 038	37	38 : 1	11,0	4,1	436 359 00
433 02 050	28	50 : 1	11,0*	4,1	436 359 00
433 02 055	25	55 : 1	13,0*	4,1	436 359 00
433 02 075	19	75 : 1	8,8*	4,1	436 359 00
433 02 100	14	100 : 1	8,9*	4,1	436 359 00

* Festigkeitsbedingtes Grenzdrehmoment.