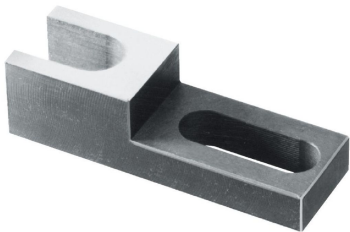


Supports de perçage • fixes
1162.300

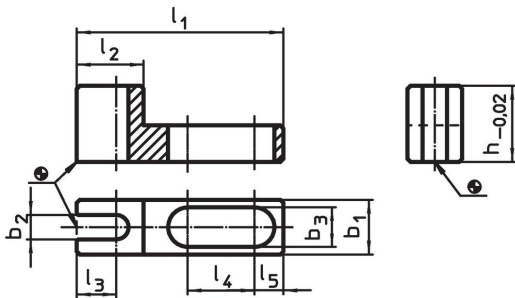


Description produit


Matières

- acier, cémenté, rectifié

Plan



Informations détaillées

Système	Dimensions										Référence article
	l_1	l_2	l_3	l_4	l_5	b_1	b_2	b_3	h		
V70/L12	108	45	20	37	11,5	48	35	17	25	399	1162.300

Conformité

Conforme à la directive RoHS

Conforme à la directive 2011/65/CE et à la directive 2015/863.

Ne contient pas de substances SVHC

Pas de substances SVHC avec une teneur supérieure à 0,1% m/m – Liste SVHC [REACH] au 11.07.2024.

Ne contient pas de substances de la Proposition 65

Aucune des substances de la Proposition 65 présente.
<https://www.P65Warnings.ca.gov/>

Ne contient pas de minerais de la guerre

Ce produit ne contient pas de substances classées comme "minerais de la guerre" telles que le tantale, l'étain, l'or ou le wolfram provenant de République démocratique du Congo ou de pays frontaliers.