

- > **Anschluss: 1/4" oder 3/8" (ISO G/NPT)**
- > **Excelon-Design erlaubt direkten Leitungseinbau oder modulare Installation mit anderen Excelon-Produkten**
- > **Verrasten des Einstellknopfes und Verstellsperrung sichern den eingestellten Druck**
- > **Schützt pneumatische Systeme vor unzulässigem Druckanstieg**
- > **Norgren-Druckbegrenzungsventile entsprechen der Kategorie O (S.E.P.) und der Kategorie 1 der Druckgeräterichtlinie 97/23/EG.**



Technische Merkmale

Betriebsmedium:

Druckluft

Maximaler Betriebsdruck:

20 bar (145 psi)

Einstellbereich für

Entlüftungsdruck*:

Standard

0,3 ... 10 bar (4 ... 145 psi)

0,3 ... 4 bar (4 ... 58 psi) optional,

0,3 ... 2 bar (4 ... 29 psi) optional

Anschluss:

G1/4, G3/8, 1/4" oder 3/8" NPT

Entlüftungsanschluss:

1/4" ISO Rc mit ISO G Hauptanschluss

1/4" PTF mit PTF Hauptanschluss

Manometeranschluss:

1/8" ISO Rc mit ISO G Anschluss

1/8" PTF mit PTF Anschluss

Umgebungs-/Mediums- temperatur:

-34° ... +65°C (-30° ... +149°F)

Um das Einfrieren der beweglichen Teile zu vermeiden, muss die Druckluft unter +2°C (+35°F) frei von Feuchtigkeit sein.

Material:

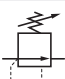
Gehäuse: Zink

Endkappen: Acetal

Oberteil: Acetal

Dichtungen: CR

Technische Daten - Standardmodelle

Symbol	Anschluss	Nennweite	Regelbereich (bar)	Gewicht (kg)	Typ
	G1/4	Basis	0,3 ... 10	0,33	V72G-2GK-NMN
	G3/8	—	0,3 ... 10	0,33	V72G-3GK-NMN

Typenschlüssel

V72G-★★K-N★★

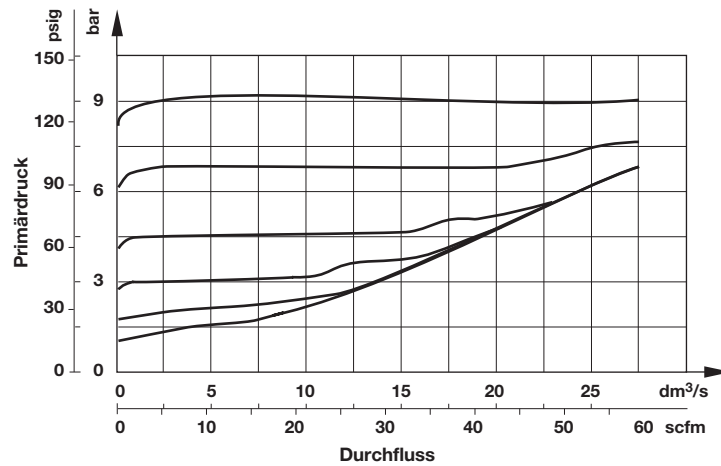
Anschluss	Kennung
1/4"	2
3/8"	3
Gewinde	Kennung
PTF	A
ISO G (Standard)	G

Manometer	Kennung
Mit	G
Ohne (Standard)	N
Einstellbereich für Entlüftungsdruck* *1)	Kennung
0,3 ... 2 bar	C
0,3 ... 4 bar	F
0,3 ... 10 bar (Standard)	M

*1) Das Druckbegrenzungsventil kann auch auf Drücke, die sowohl höher als auch niedriger sind als angegeben, justiert werden. Ein konstanter Druck wird jedoch nur innerhalb des angegebenen Regelbereiches erreicht..

Durchflusscharakteristik

Primärdruck: 10 bar (145 psi)
Anschluss: 1/4"






Zubehör

Universal-Befestigungswinkel	Quikclamp®	Quikclamp® mit Befestigungswinkel	Befestigungswinkel	Panel-Mutter
				
Seite 4	Seite 3	Seite 3	Seite 4	
4224-50	4214-51	4214-52	74316-50	4248-89
Verstellsperr	Gewindeflansch *1)	Anschlussblock with three alternative 1/4" ports	2/2 Absperrventil (weitere technische Daten siehe Datenblatt 8.160.600)	3/2 Absperrventil (weitere technische Daten siehe Datenblatt 8.160.600)
				
	Seite 3	Seite 3	Seite 4	Seite 4
4255-51	G1/4: 4215-08 G3/8: 4215-09 1/4 PTF: 4215-02 3/8 PTF: 4215-03	G1/4: 4216-52 1/4 PTF: 4216-50	G1/4: T72B-2GA-P1N G3/8: T72B-3GA-P1N 1/4 PTF: T72B-2AA-P1N 3/8 PTF: T72B-3AA-P1N	G1/4: T72T-2GA-P1N G3/8: T72T-3GA-P1N 1/4 PTF: T72T-2AA-P1N 3/8 PTF: T72T-3AA-P1N


*1) Bitte benutzen Sie den Gewindeflansch, wenn Sie einen Quikclamp an der Eingangs- bzw. Ausgangsseite verwenden.

Druckschalter

Anschlussblock für Druckschalter 	Druckschalter (0,5 ... 8 bar) 	Vorhängeschloss (Messing) mit zwei Schlüsseln *1) 
0523109000000000	0881300000000000	0613633000000000

*1) für Absperrventile und Verstellsperr

Vorhängeschloss Reparatursatz

Reparatursatz 
V72G-KIT

Manometer

Zentralanschluss, Skala weiß (Weitere technische Daten siehe Datenblatt 8.900.900)						
Regelbereich	bar *1	Mpa	psi	Ø	Gewinde	Typ
0 ... 2,5	—	0 ... 36	40 mm	R1/8	18-013-886	
0 ... 4	0 ... 0,4	0 ... 58	40 mm	R1/8	18-013-990	
0 ... 10	0 ... 1	0 ... 145	40 mm	R1/8	18-013-989	

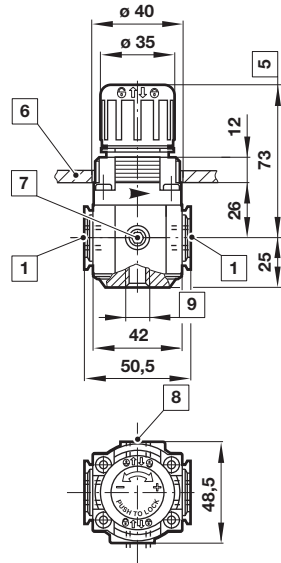
*1) Hauptskala

Zentralanschluss, Skala schwarz für Nordamerika (Weitere technische Daten siehe Datenblatt 8.900.900)						
Regelbereich	psig *1	bar	Mpa	Ø	Gewinde	Typ
0 ... 30	0 ... 2	0 ... 0,2	1.5" (40 mm)	1/8 NPT	18-013-214	
0 ... 60	0 ... 4	0 ... 0,4	1.5" (40 mm)	1/8 NPT	18-013-211	
0 ... 160	0 ... 11	0 ... 1,1	1.5" (40 mm)	1/8 NPT	18-013-212	

*1) Hauptskala

Abmessungen

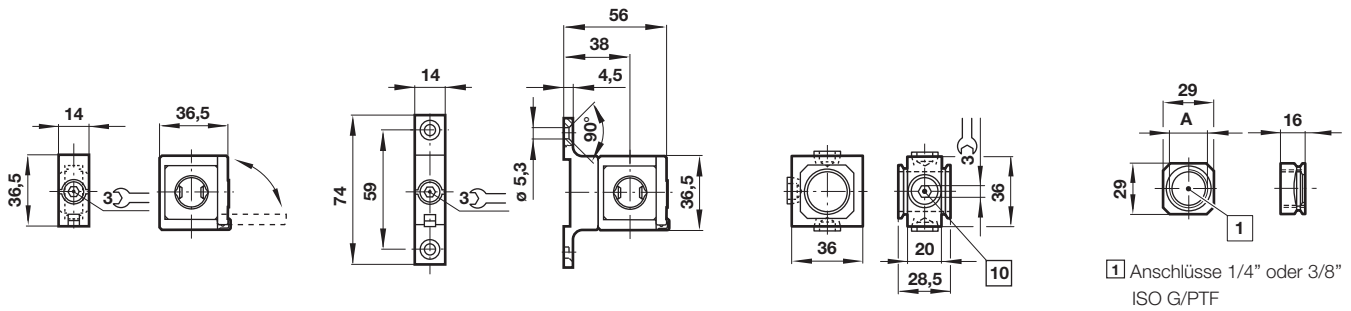
Abmessungen in mm
Projection/First angle



- 1 Anschlüsse 1/4" oder 3/8"
- 5 Minus 4 mm, wenn Knopf in Sperrstellung
- 6 Plattenstärke 0 ... 4 mm
- 7 Manometeranschluss 1/8" verschlossen
- 8 Alternativer Manometeranschluss 1/8" verschlossen
- 9 Entlüftungsanschluss 1/4"

Zubehör
Quikclamp®

Quikclamp mit Befestigungswinkel Anschlussblock Gewindeflansch

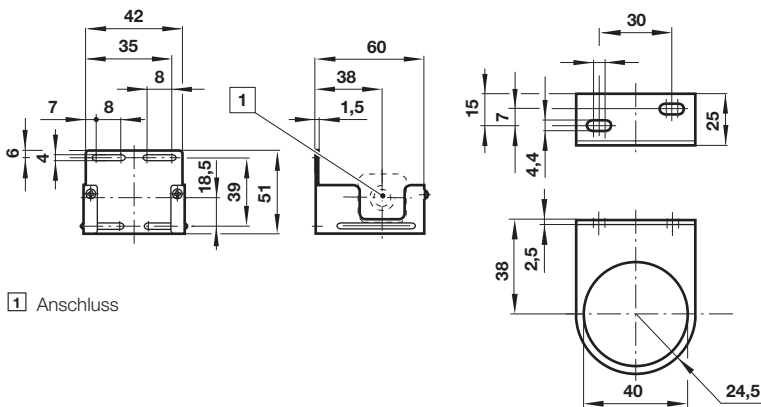


- 10 Anschlüsse (G1/4 oder 1/4 NPT) verschlossen

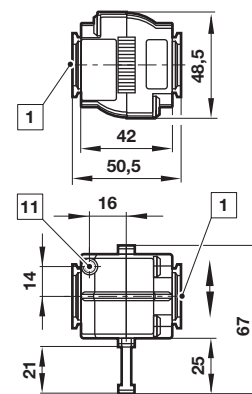
Universal-Befestigungswinkel

Befestigungswinkel

Absperrventil

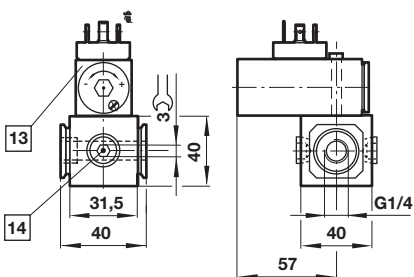


- 1 Anschluss



- 1 Anschlüsse 1/4" oder 3/8" ISO G/PTF
- 11 Entlüftungsanschluss M5 nur für 3/2-Wege-Ventil

Anschlussblock für Druckschalter



- 13 Druckschalter ist nicht im Lieferumfang enthalten
- 14 Alternativer Anschluss G1/4 verschlossen

Sicherheitshinweise

Diese Produkte sind ausschließlich in Druckluftsystemen zu verwenden. Sie sind dort einzusetzen, wo die unter »**Technische Merkmale/-Daten**« aufgeführten Werte nicht überschritten werden.

Berücksichtigen Sie bitte die entsprechende Katalogseite. Vor dem Einsatz der Produkte bei nicht industriellen Anwendungen, in lebenserhaltenden- oder anderen Systemen, die nicht in den veröffentlichten Anleitungsunterlagen enthalten sind, wenden Sie sich bitte direkt an IMI Precision Engineering, Norgren Inc.

Durch Missbrauch, Verschleiß oder Störungen können in Pneumatik-

systemen verwendete Komponenten auf verschiedene Arten versagen. Systemauslegern wird dringend empfohlen, die Störungsarten aller in Pneumatiksystemen verwendeten Komponententeile zu berücksichtigen und ausreichende Sicherheitsvorkehrungen zu treffen, um Verletzungen von Personen sowie Beschädigungen der Geräte im Falle einer solchen Störung zu verhindern.

Systemausleger sind verpflichtet, Sicherheitshinweise für den Endbenutzer im Betriebshandbuch zu vermerken, wenn der Störungschutz nicht ausreichend gewährleistet ist.