

Giunti rigidi in due parti

Descrizione articolo/immagini prodotto



Descrizione

Materiale:

Acciaio 1.0718.

Acciaio inox 1.4305.

Versione:

Acciaio brunito.

Acciaio inox non trattato.

Nota:

I giunti rigidi trasmettono coppie elevate senza gioco e con resistenza alla torsione. Trovano applicazione quando non sono presenti prolunghe degli alberi o errori di allineamento. Resistente all'usura e privi di manutenzione. Nessun allentamento delle viti dovuto a vibrazioni grazie al frenafili.

La trasmissione del momento nominale massimo può essere ottenuta solo con un montaggio ottimale e la precisione delle dimensioni dell'albero.

Regime max. 4000 giri/min.

Range di temperatura:

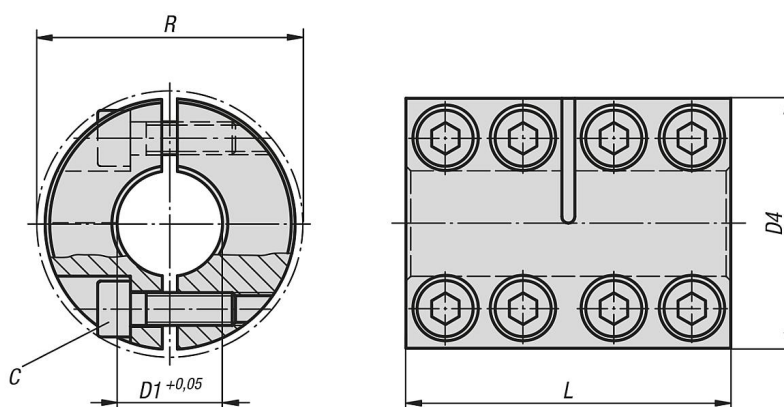
-40 °C - +175 °C.

Su richiesta:

Altre dimensioni.

Versione con cava della linguetta di aggiustamento DIN 6885/1, tolleranza P9.

Disegni



Sintesi articoli

Giunti rigidi in due parti, acciaio

N. ordine	Materiale corpo base	C (DIN 912-12.9)	Coppia di serraggio delle viti Nm	D1	D4	L	R	Coppia nominale Nm
K2065.1080	acciaio	M3x8	2,1	8	24	35	26,8	50
K2065.1100	acciaio	M4x12	4,6	10	29	45	32,7	70
K2065.1120	acciaio	M4x12	4,6	12	29	45	32,7	70
K2065.1140	acciaio	M5x16	9,5	14	34	50	39,4	190

Giunti rigidi in due parti

Sintesi articoli

N. ordine	Materiale corpo base	C (DIN 912-12.9)	Coppia di serraggio delle viti Nm	D1	D4	L	R	Coppia nominale Nm
K2065.1150	acciaio	M5x16	9,5	15	34	50	39,4	190
K2065.1160	acciaio	M5x16	9,5	16	34	50	39,4	190
K2065.1190	acciaio	M6x18	16	19	42	65	48,2	300
K2065.1200	acciaio	M6x18	16	20	42	65	48,2	350
K2065.1250	acciaio	M6x18	16	25	45	75	50,8	390
K2065.1300	acciaio	M6x18	16	30	54	83	58,6	475
K2065.1350	acciaio	M8x25	39	35	67	95	74,1	1100
K2065.1400	acciaio	M8x25	39	40	77	108	83,4	1325
K2065.1500	acciaio	M10x25	77	50	85	124	93,2	2250

Giunti rigidi in due parti, acciaio inox

N. ordine	Materiale corpo base	C (DIN 912 A2-70)	Coppia di serraggio delle viti Nm	D1	D4	L	R	Coppia nominale Nm
K2065.2080	acciaio inox	M3x8	1,1	8	24	35	26,8	16
K2065.2100	acciaio inox	M4x12	2,5	10	29	45	32,7	70
K2065.2120	acciaio inox	M4x12	2,5	12	29	45	32,7	70
K2065.2140	acciaio inox	M5x16	5,4	14	34	50	39,4	160
K2065.2150	acciaio inox	M5x16	5,4	15	34	50	39,4	160
K2065.2160	acciaio inox	M5x16	5,4	16	34	50	39,4	160
K2065.2190	acciaio inox	M6x18	9,6	19	42	65	48,2	260
K2065.2200	acciaio inox	M6x18	9,6	20	42	65	48,2	300
K2065.2250	acciaio inox	M6x18	9,6	25	45	75	50,8	325
K2065.2300	acciaio inox	M6x18	9,6	30	54	83	58,6	400
K2065.2350	acciaio inox	M8x25	23	35	67	95	74,1	438
K2065.2400	acciaio inox	M8x25	23	40	77	108	83,4	445
K2065.2500	acciaio inox	M10x25	46	50	85	124	93,2	688