

Artikelbeschreibung/Produktabbildungen

**Beschreibung****Werkstoff:**

ExzenterSchraube legierter Stahl.
Klemmscheibe Stahl.

Ausführung:

ExzenterSchraube brüniert.
Klemmscheibe brüniert.

Hinweis:

Der Spann-Exzenter hat eine Scheibe, die durch Fräsen mit der Kontur des zu spannenden Werkstückes versehen werden kann. Dies ergibt eine formschlüssige Spannung für runde, konturierte oder labile Werkstücke. Die abgeflachte Kante hat den gleichen Abstand von der Schraubenmitte wie der Spann-Exzenter 04435, so dass die Scheiben gegebenenfalls ausgetauscht werden können.

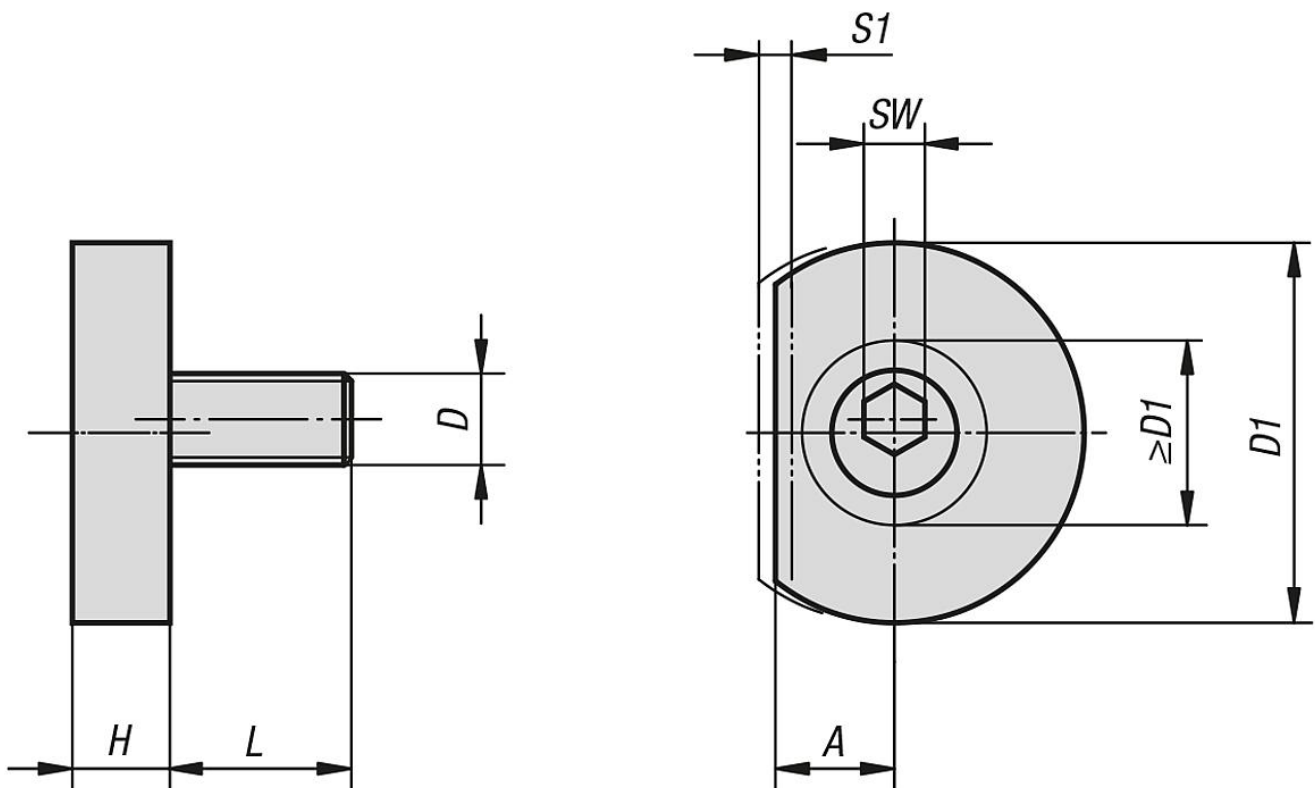
"A" = Abstand vom Werkstück zur Gewindemitte (Spannschraube).

"D1 min." = Maß, das für das Konturfräsen zur Verfügung steht.

Auf Anfrage:

Ersatz-Exzenter-Schrauben.

Zeichnungen



Artikelübersicht

Bestellnummer	A	D	D1	D1 min.	H	L	SW	S1 (Spannweg)	Spannkraft kN	Zubehör NLM
04431-06	7,8	M6	24,9	12,1	6,4	11,9	4	1,01	3,3	04521-10-0612
04431-10	10,2	M10	31,2	17,2	8,9	18	7	1,52	8,9	04521-10-1020
04431-12	12,7	M12	37,6	22,4	11,4	22,9	8	2,03	17,8	04521-10-1225
04431-16	15	M16	43,9	26,1	14	28,6	12	2,54	26,7	04521-10-1630