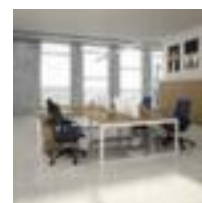


Quadrifoglio armoire à portes vitrées Practika

hauteur x largeur x profondeur 1232 x 900 x 450 mm, porte sans cadre, 2 niveaux avec sol en bois, 3 hauteurs de classeur, corps avec revêtement mélaminé, facile d'entretien en aluminium/blanc



Numéro d'article: 183131



Quadrifoglio Armoire de bureau à portes vitrées Practika

armoire à portes vitrées

- hauteur x largeur x profondeur 1232 x 900 x 450 mm
- structure en aggloméré
- double porte battante vitrée
- charnières réglables séparément
- angle d'ouverture de la porte 95 °
- porte sans cadre
- 2 niveaux avec sol en bois
- 3 hauteurs de classeur
- stabilité élevée grâce au support de tablette caché
- soubassement avec 5 pieds de nivellement en ABS pour une adaptation variable aux sols irréguliers, par ex. bords de tapis
- corps avec revêtement mélaminé, facile d'entretien en aluminium/blanc

type de meuble	armoire	verrouillable	oui
type d'armoire	armoire de bureau	cloison de séparation médiane	non
type de porte	double porte battante vitrée	casier pour objets de valeur	non
hauteur	1232 mm	Butée de porte	double face
largeur	900 mm	épaisseur paroi arrière	8 mm
profondeur	450 mm	angle d'ouverture de porte	95 °
hauteurs de classeurs	3 pièce	roulant	non
équipement armoire	tablettes	matériau	aggloméré
nombre de tablettes/niveaux	2 pièce	épaisseur de tablette	25 mm
type tablette/niveau	sol en bois	soubassement	pieds de réglage de hauteur
couleur du corps	aluminium/blanc	exécution porte	
surface de corps	a. revêt. mélaminé	équipement porte	
couleur de la tablette	alu	Poids	58 kg
matériau de tablette	bois		