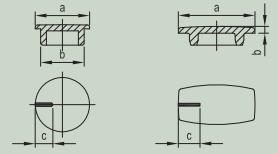


**RUNDKNOPF**
**KNEBELKNOPF**
**DECKEL**


...100 = Markierung weiß, ansonsten schwarz



Größe Ø	Knopfform	Achsb Bohrung D	Deckel				ohne Markierung		mit Markierung	
40	<b>RUND- KNOPF</b>	6 mm, durchgehend 8 mm, durchgehend	A 25 40 060 A 25 40 080	A 26 40 060	A 25 40 068	A 26 40 068	a = 37,4 b = 34,4 c = 12,5	A 41 40 000 A 41 40 002 A 41 40 007 A 41 40 008	A 41 40 100	
	<b>KNEBEL- KNOPF</b>	6 mm, abgesetzt		A 24 40 060		A 24 40 068	a = 37,9 b = 1,6 c = 13,0	A 50 40 000 A 50 40 008	A 50 40 100 A 50 40 108	
50	<b>RUND- KNOPF</b>	6 mm, durchgehend	A 25 50 060	A 26 50 060	A 25 50 068		a = 47,4 b = 44,4 c = 14,5	A 41 50 000 A 41 50 008	A 41 50 100 A 41 50 107	

