

## Vérin de bridage rectifié, forme B

### Description de l'article/illustrations du produit



### Description

**Matière :**

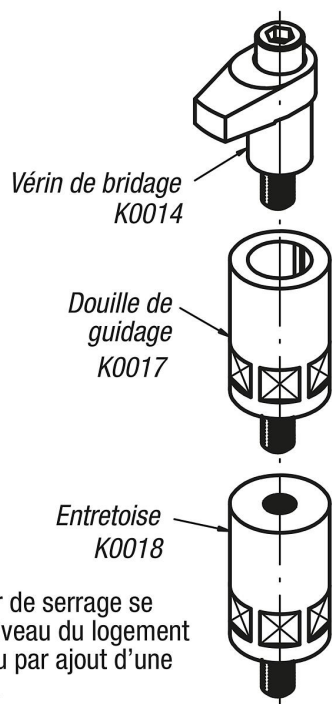
Acier traité.

**Finition :**

Bruni. Diamètre de la douille : rectifié.

**Nota :**

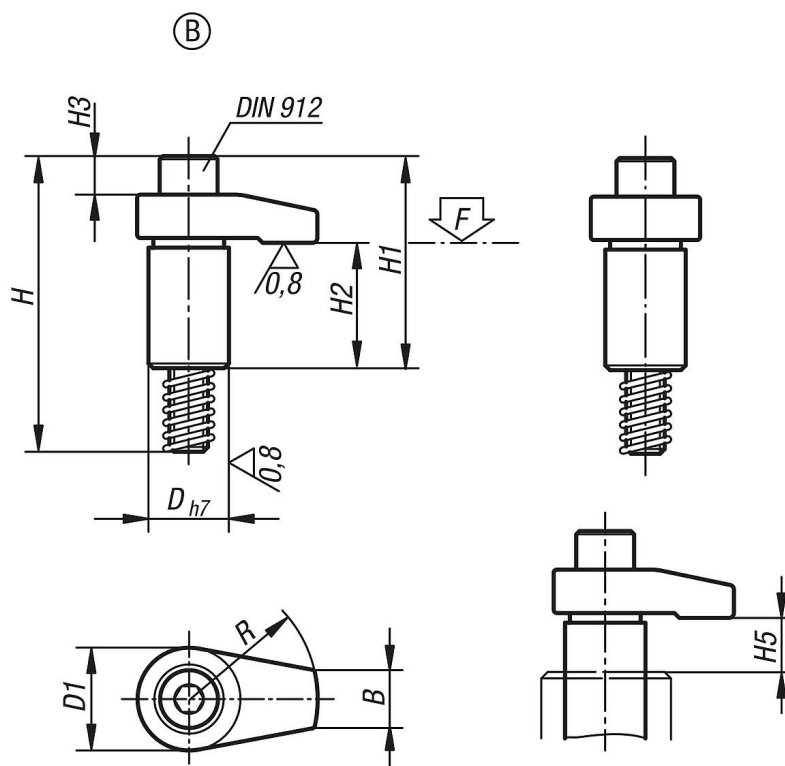
La force et le couple de serrage sont valables uniquement dans la plage de serrage (H5) indiquée.



La hauteur de serrage se règle au niveau du logement du vérin ou par ajout d'une entretoise.

# Vérin de bridage rectifié, forme B

Dessins



## Aperçu des articles

Référence	Forme	D	D1	H	H1	H2	H3	H4	H5 max. plage de serrage	B	R	Vis CHC DIN 912	Couple de serrage max Nm	F max. kN
K0014.208020	B	18	22	58	37	23	2	7	10	10	20	M8x50	37,2	13,6
K0014.208025	B	18	22	58	37	23	2	7	10	10	25	M8x50	32,3	10,9
K0014.208030	B	18	22	58	37	23	2	7	10	10	30	M8x50	29,4	9
K0014.212040	B	25	32	92	66	39	11	12	15	18	40	M12x80	58,8	17,5
K0014.212050	B	25	32	92	68	39	11	12	15	18	50	M12x80	49	14
K0014.212060	B	25	32	92	68	39	11	12	15	18	60	M12x80	45,1	11,6
K0014.216040	B	32	36	101	75	39	15	15	15	22	40	M16x85	166,6	37,9
K0014.216050	B	32	36	101	75	39	15	15	15	22	50	M16x85	147	30,4
K0014.216060	B	32	36	101	75	39	15	15	15	22	60	M16x85	127,4	25,2