

## Pomelli a croce • DIN 6335 in ghisa grigia

24620.0140



### Descrizione prodotto

Queste impugnature sono fabbricate in accordo con la DIN 6335.  
Burattati o sabbati.

### Materiale

#### Impugnatura

- Ghisa grigia GG 20, lucida

### Maggiori informazioni

#### Note

E' possibile approntare versioni con fori diversi o con finiture particolari.

### Disegno

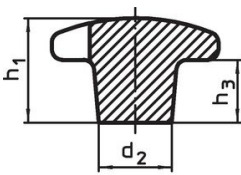


fig. 1

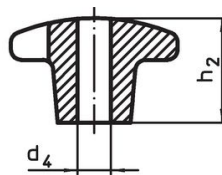


fig. 2

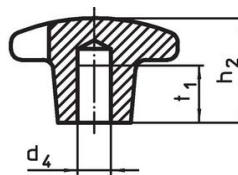


fig. 3

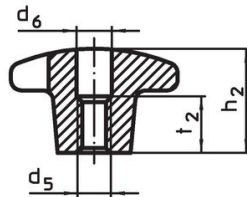
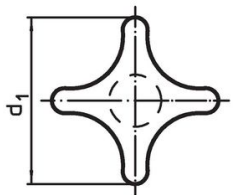


fig. 4

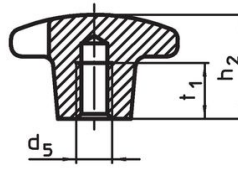


fig. 5

### Caratteristiche

| d <sub>1</sub>                             | Dimensioni     |                      |                | [g] | Codice     |
|--|----------------|----------------------|----------------|-----|------------|
|  | d <sub>2</sub> | d <sub>4</sub><br>H7 | h <sub>2</sub> |     |            |
| Con foro liscio passante, forma B – Fig. 2 |                |                      |                |     |            |
| 40   | 14             | 8                    | 25             | 59  | 24620.0140 |

### Conformità

#### Conforme alla normativa RoHS

Conforme alla Direttiva 2011/65/UE e alla Direttiva 2015/863.

#### Non contiene sostanze SVHC

Nessuna sostanza SVHC con più dello 0,1% p/p contenuto - elenco SVHC [REACH] aggiornato al 14.06.2023.

#### Non contiene sostanze della Proposition 65

Nessuna sostanza contemplata nella Proposition 65  
<https://www.P65Warnings.ca.gov/>

#### Privo di minerali di conflitto

Questo prodotto non contiene sostanze designate come "minerali da conflitto" come tantalio, stagno, oro o tungsteno della Repubblica Democratica del Congo o dei paesi limitrofi.