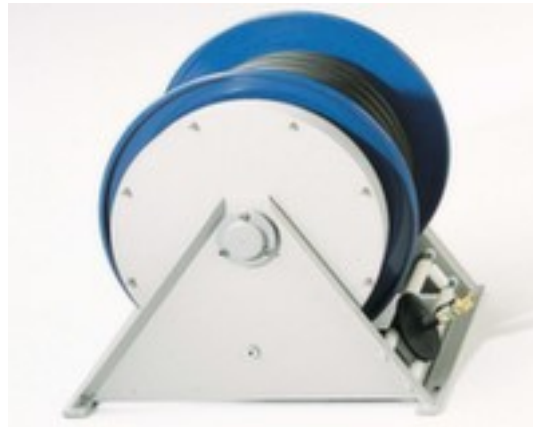


## Schlauchaufroller

Gehäuse offen, für Schlauchlänge  
10 m, für Wasserhochdruck 90°C, 60  
bar, DN 19

Artikelnummer: 106577



## Schlauchaufroller

### für Wasser-Hochdruck 90°C

Schlauchaufroller

- aus Stahl mit strapazierfähiger Kunststoffbeschichtung in RAL5010/7036
- Gehäuse offen
- für Schlauchlänge 10 m
- für Wasserhochdruck 90°C
- 60 bar
- DN 19
- Anschluss 3/4"
- Bauhöhe 455 mm
- Feder ermöglicht 2-fach Arretierung pro Umdrehung
- zur Befestigung an der Wand
- Lieferung inklusive Schlauchrollenführung

## Technische Details




Arbeitsplatzausstattung	Schlauchaufroller	Aufstellung/Montage	Wand
Gehäusetyp	offen	Material	Stahl
für Schlauchlänge	10 m	Oberfläche	kunststoffbeschichtet
Innendurchmesser	DN 19	Farbe	RAL5010/7036
Anschluss	3/4"	inkl. Schlauch/Kabel	nein
Medium	Wasserhochdruck 90°C	Schlauchaufroller Funktion	Feder ermöglicht 2-fach Arretierung pro Umdrehung

max. Druck	60 bar	Lieferumfang	inklusive Schlauchrollenführung
Bauhöhe	455 mm	Gewicht	26 kg

## Zubehör

156768		Schwenkbare Befestigungsplatte für Schlauchaufroller, für Schlauchaufroller, zur Befestigung an der Wand, 165 ° schwenkbar
--------	--	--

## Dazu passt auch ...

501757		Kettenständer-Set, Set bestehend aus: 6 Kettenständer, 10 m Kette, 10 Verbindungsglieder, 10 Einhängenaken, Pfosten Durchmesser 40 mm, Länge 10 m, Pfosten aus Kunststoff in rot/weiß, in rot/weiss
505160		Aushangtasche, DIN A4 im Hochformat, Rahmen aus Stahldraht mit Kunststoffummantelung in rot, Rahmen mit Metallöse
591199		Lochplatte, Platte Höhe x Breite 450 x 1000 mm