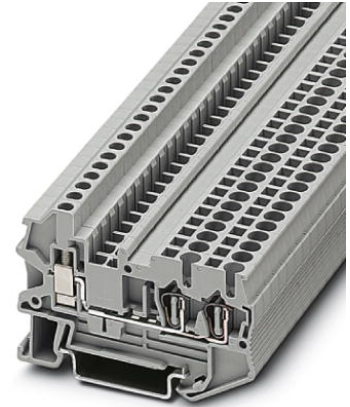


## STU 2,5-TWIN


Artikelnummer: 3033016



<http://catalog.phoenixcontact.net/phoenix/treeViewClick.do?UID=3033016>

Aansluitklem, aansluitmethode: schroefaansluiting,  
veerdrukaansluiting, doorsnede: 0,14 mm<sup>2</sup> - 4 mm<sup>2</sup>, AWG :28- 14,  
breedte: 5,2 mm, kleur: grijs, montage: NS 35/7,5, NS 35/15

### Commerciële gegevens

|                       |   |
|-----------------------|---|
| EAN                   |  |
| sales group           | A630  |
| VPE                   | 50 Pcs.   |
| Douanetarief          | 85369010  |
| Brutogewicht per stuk | KG  |
| Nettogewicht per stuk | KG  |
| Zie cataloguspagina   | Pagina 262 (CAT-3-2013)   |

Houd er a.u.b. rekening mee dat de hier aangegeven gegevens uit de online catalogus afkomstig zijn. De volledige informatie en gegevens vindt u in de gebruikersdocumentatie onder <http://www.download.phoenixcontact.de>. Op alle internet downloads zijn de Algemene gebruiksvoorwaarden van toepassing.

### Technische gegevens

#### Algemeen

|                                    |       |
|------------------------------------|-------|
| aantal etages                      | 1     |
| aantal aansluitingen               | 3     |
| kleur                              | grijs |
| isolatiemateriaal                  | PA    |
| brandbaarheidsklasse volgens UL 94 | V0    |

### Afmetingen

|                          |         |
|--------------------------|---------|
| breedte                  | 5,2 mm  |
| lengte                   | 65,3 mm |
| hoogte NS 35/7,5         | 42,8 mm |
| hoogte NS 35/15          | 50,3 mm |
| breedte van de eindplaat | 2,2 mm  |

### Technische gegevens

|                                  |   |
|----------------------------------|---|
| belastingsstroom maximaal        | 28 A (bij een aderdoorsnede van 4 mm <sup>2</sup> ) |
| test-stootspanning               | 8 kV  |
| vervuilingsgraad                 | 3   |
| overspanningscategorie           | III   |
| isolatiemateriaalgroep           | I   |
| aansluiting overeenkomstig norm  | IEC 60947-7-1                                       |
| nominale stroom I <sub>N</sub>   | 24 A  |
| nominale spanning U <sub>N</sub> | 800 V   |
| open zijwand                     | ja  |

### Aansluitgegevens

|   |                      |
|---|----------------------|
| min. aderdoorsnede massief                                      | 0,14 mm <sup>2</sup> |
| max. aderdoorsnede massief                                      | 4 mm <sup>2</sup>    |
| min. aderdoorsnede soepel                                       | 0,14 mm <sup>2</sup> |
| max. aderdoorsnede soepel                                       | 2,5 mm <sup>2</sup>  |
| min. aderdoorsnede AWG/kcmil                                    | 28                   |
| max. aderdoorsnede AWG/kcmil                                    | 12                   |
| min. aderdoorsnede soepel met adereindhuls zonder kunststofhuls | 0,14 mm <sup>2</sup> |
| max. aderdoorsnede soepel met adereindhuls zonder kunststofhuls | 2,5 mm <sup>2</sup>  |
| min. aderdoorsnede soepel met adereindhuls met kunststofhuls    | 0,14 mm <sup>2</sup> |
| max. aderdoorsnede soepel met adereindhuls met kunststofhuls    | 2,5 mm <sup>2</sup>  |
| 2 aders met dezelfde min. doorsnede massief                     | 0,14 mm <sup>2</sup> |
| 2 aders met dezelfde max. doorsnede massief                     | 2,5 mm <sup>2</sup>  |
| 2 aders met dezelfde min. doorsnede soepel                      | 0,2 mm <sup>2</sup>  |
| 2 aders met dezelfde max. doorsnede soepel                      | 2,5 mm <sup>2</sup>  |

|   |                      |
|---|----------------------|
| 2 aders met dezelfde min. doorsnede soepel met AEH zonder kunststofhuls   | 0,14 mm <sup>2</sup> |
| 2 aders met dezelfde max. doorsnede soepel met AEH zonder kunststofhuls   | 1,5 mm <sup>2</sup>  |
| 2 aders met dezelfde min. doorsnede soepel met TWIN-AEH met kunststofhuls | 0,5 mm <sup>2</sup>  |
| 2 aders met dezelfde max. doorsnede soepel met TWIN-AEH met kunststofhuls | 1 mm <sup>2</sup>    |
| aansluitmethode   | schroefaansluiting   |
| striplengte   | 9 mm                 |
| min. aandraaimoment   | 0,6 Nm               |
| max. aandraaimoment   | 0,8 Nm               |

### Toelatingen



toelatingen

CSA, cULus Recognized, GOST

aangevraagde toelatingen:

Ex-toelatingen:

### Toebehoren

| Artikel         | Omschrijving | Omschrijving  |
|-----------------|--------------|---|
| <b>Codering</b> |              |   |
| 0818108         | UC-TM 5      | Codering voor klemmen, mat, wit, niet gecodeerd, Codeerbaar met: BLUEMARK CLED, Bluemark, Plotter, montagetechniek: vergrendelen in hoge coderingsuitsparing, Voor klemmen met een breedte van: 5,2 mm, Schrijfvlak: 10,5 x 4,6 mm  |
| 0824581         | UC-TM 5 CUS  | Codering voor klemmen, bestelbaar: als mat, wit, gecodeerd volgens klantspecificaties, montagetechniek: vergrendelen in hoge coderingsuitsparing, Voor klemmen met een breedte van: 5,2 mm, Schrijfvlak: 10,5 x 4,6 mm              |
| 0818153         | UC-TMF 5     | Codering voor klemmen, mat, wit, niet gecodeerd, Codeerbaar met: BLUEMARK CLED, Bluemark, Plotter, montagetechniek: vergrendelen in vlakke coderingsuitsparing, Voor klemmen met een breedte van: 5,2 mm, Schrijfvlak: 4,6 x 5,1 mm |

|         |                  |   |
|---------|------------------|---|
| 0824638 | UC-TMF 5 CUS     | Codering voor klemmen, bestelbaar: als mat, wit, gecodeerd volgens klantspecificaties, montagetechniek: vergrendelen in vlakke coderingsuitsparing, Voor klemmen met een breedte van: 5,2 mm, Schrijfvlak: 4,6 x 5,1 mm                                 |
| 0828734 | UCT-TM 5         | Codering voor klemmen, mat, wit, niet gecodeerd, Codeerbaar met: Thermomark C+, Thermomark C, BLUEMARK CLED, Bluemark, montagetechniek: vergrendelen in hoge coderingsuitsparing, Voor klemmen met een breedte van: 5,2 mm, Schrijfvlak: 4,6 x 10,5 mm  |
| 0829595 | UCT-TM 5 CUS     | Codering voor klemmen, bestelbaar: als mat, wit, gecodeerd volgens klantspecificaties, montagetechniek: vergrendelen in hoge coderingsuitsparing, Schrijfvlak: 4,6 x 10,5 mm  |
| 0828744 | UCT-TMF 5        | Codering voor klemmen, mat, wit, niet gecodeerd, Codeerbaar met: Thermomark C+, Thermomark C, BLUEMARK CLED, Bluemark, montagetechniek: vergrendelen in vlakke coderingsuitsparing, Voor klemmen met een breedte van: 5,2 mm, Schrijfvlak: 4,4 x 4,7 mm |
| 0829658 | UCT-TMF 5 CUS    | Codering voor klemmen, bestelbaar: als mat, wit, gecodeerd volgens klantspecificaties, montagetechniek: vergrendelen in vlakke coderingsuitsparing, Voor klemmen met een breedte van: 5,2 mm, Schrijfvlak: 4,4 x 4,7 mm                                 |
| 1050004 | ZB 5 :UNBEDRUCKT | Zackband, stroken, wit, niet gecodeerd, Codeerbaar met: Plotter, montagetechniek: vergrendelen in hoge coderingsuitsparing, Voor klemmen met een breedte van: 5,2 mm, Schrijfvlak: 5,1 x 10,5 mm  |
| 0824962 | ZB 5 CUS         | Zackband, bestelbaar: per strook, wit, gecodeerd volgens klantspecificaties, montagetechniek: vergrendelen in hoge coderingsuitsparing, Voor klemmen met een breedte van: 5,2 mm, Schrijfvlak: 5,15 x 10,5 mm   |
| 0825025 | ZBF 5 CUS        | Zackband, vlak, bestelbaar: per strook, wit, gecodeerd volgens klantspecificaties, montagetechniek: vergrendelen in vlakke coderingsuitsparing, Voor klemmen met een breedte van: 5 mm, Schrijfvlak: 5,15 x 5,15 mm                                     |
| 0808642 | ZBF 5:UNBEDRUCKT | Zackband, vlak, stroken, wit, niet gecodeerd, Codeerbaar met: Plotter, montagetechniek: vergrendelen in vlakke coderingsuitsparing, Voor klemmen met een breedte van: 5 mm, Schrijfvlak: 5,1 x 5,2 mm   |

**Eindplaten**

|         |                |   |
|---------|----------------|---|
| 3033045 | D-STU 2,5-TWIN | Afsluitplaat , lengte: 65,3 mm, breedte: 2,2 mm, kleur: grijs |
| 3036725 | DP PS-5        | Opvulplaat, kleur: rood                                       |

**algemeen**

|         |       |                                   |
|---------|-------|-----------------------------------|
| 3039900 | ST-IL | Bedieningssticker voor de ST-klem |
|---------|-------|-----------------------------------|

**bruggen**

|         |         |   |
|---------|---------|---|
| 3030161 | FBS 2-5 | Steekbrug, aantal polen: 2, kleur: rood |
| 3030174 | FBS 3-5 | Steekbrug, aantal polen: 3, kleur: rood |

|         |          |  |
|---------|----------|--|
| 3030187 | FBS 4-5  | Steekbrug, aantal polen: 4, kleur: rood  |
| 3030190 | FBS 5-5  | Steekbrug, aantal polen: 5, kleur: rood  |
| 3030213 | FBS 10-5 | Steekbrug, aantal polen: 10, kleur: rood |
| 3030226 | FBS 20-5 | Steekbrug, aantal polen: 20, kleur: rood |
| 3038930 | FBS 50-5 | Steekbrug, aantal polen: 50, kleur: rood |

**gereedschap**

|         |               |  |
|---------|---------------|--|
| 1204517 | SZF 1-0,6X3,5 | Bedieningsgereedschap, voor ST-klemmen, ook geschikt als sleufkopschroevendraaier, afmetingen: 0,6 x 3,5 x 100 mm, 2-componentengreep, voor extra grip |
|---------|---------------|--|

**montage**

|         |                             |   |
|---------|-----------------------------|---|
| 0801704 | NS 35/ 7,5 AL UNPERF 2000MM | Montagerail, ongeboord, breedte: 35 mm, hoogte: 7,5 mm, lengte: 2000 mm, kleur: zilverkleurig                                   |
| 1206560 | NS 35/ 7,5 CAP              | Montagerailafsluitstuk, voor montagerail NS 35/7,5  |
| 0801762 | NS 35/ 7,5 CU UNPERF 2000MM | Symmetrische montagerail, materiaal: koper, ongeboord, hoogte: 7,5 mm, breedte: 35 mm, lengte: 2 m                              |
| 0801733 | NS 35/ 7,5 PERF 2000MM      | Montagerail, materiaal: staal, verzinkt en met dikke-film passivering, geboord, hoogte: 7,5 mm, breedte: 35 mm, lengte: 2000 mm |
| 0801681 | NS 35/ 7,5 UNPERF 2000MM    | Symmetrische montagerail, materiaal: staal, ongeboord, hoogte: 7,5 mm, breedte: 35 mm, lengte: 2 m                              |
| 1204119 | NS 35/ 7,5 WH PERF 2000MM   | Symmetrische montagerail 35 mm (NS 35)  |
| 1204122 | NS 35/ 7,5 WH UNPERF 2000MM | Symmetrische montagerail 35 mm (NS 35)  |
| 1206421 | NS 35/ 7,5 ZN PERF 2000MM   | Symmetrische montagerail, materiaal: verzinkt, geboord, hoogte: 7,5 mm, breedte: 35 mm, lengte: 2 m                             |
| 1206434 | NS 35/ 7,5 ZN UNPERF 2000MM | Symmetrische montagerail, materiaal: verzinkt, ongeboord, hoogte: 7,5 mm, breedte: 35 mm, lengte: 2 m                           |

**stekers/adapters**

|         |               |                                |
|---------|---------------|--------------------------------|
| 3002843 | ISH 2,5/0,2   | Isolatiestophuls, kleur: wit   |
| 3002856 | ISH 2,5/0,5   | Isolatiestophuls, kleur: grijs |
| 3002869 | ISH 2,5/1,0   | Isolatiestophuls, kleur: zwart |
| 3032871 | PAI-4-N GY    | Testadapter, kleur: grijs      |
| 3030983 | PS-5          | Testadapter, kleur: rood       |
| 3038723 | PS-5/2,3MM RD | Teststekers, kleur: rood       |

**Tekeningen**

schakelschema

---



**Adresgegevens**

PHOENIX CONTACT Deutschland GmbH  
Flachmarktstr. 8  
32825 Blomberg, Germany  
Tel. +49 5235 3 12000  
Fax +49 5235 3 41200  
<http://www.phoenixcontact.de>



© 2012 Phoenix Contact  
Technische wijzigingen voorbehouden