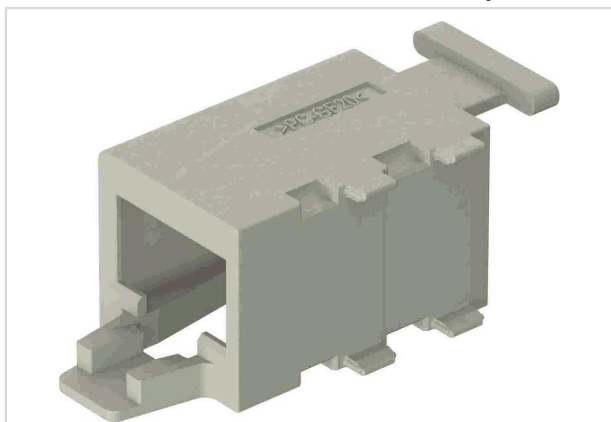


## Han Domino RJ45 cube, patch cable M2



Das Bild dient lediglich illustrativen Zwecken. Bitte beachten Sie die Produktbeschreibung.

Artikelnummer	09 14 945 2001
Beschreibung	Han Domino RJ45 cube, patch cable M2

### Bezeichnung

Kategorie	Module
Baureihe	Han-Modular®
Modultyp	Han® Domino RJ45 Cube
Modulgröße	Domino Modul
Modulbeschreibung	Adapter für Patchkabel großer Tab

### Ausführung

Geschlecht	Stift
------------	-------

### Technische Kennwerte

Isolationswiderstand	$>10^{10} \Omega$
Grenztemperatur	-40 ... +125 °C
Steckzyklen	$\geq 500$

### Materialeigenschaften

Werkstoff Einsatz	Polycarbonat (PC)
Farbe Einsatz	RAL 7032 (kieselgrau)
Materialbrennbarkeitsklasse nach UL 94	V-0



**Pushing Performance**  
Since 1945

## Normen und Zulassungen

Normen	IEC 60664-1
	IEC 61984

## Kaufmännische Daten

Packungsgröße	2
Ursprungsland	Rumänien
europäische Zolltarifnummer	85366990
GTIN	5713140398276
ETIM	EC002312
eCl@ss	27440207 Adapter für Industriesteckverbinder (Modul/Kontakteinsatz)