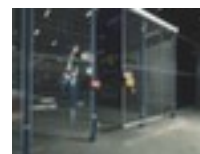
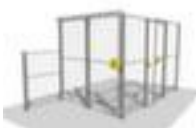


## TROAX

### porte coulissante pour grille de protection de machine

hauteur x largeur 1400 - 2200 x 800 mm, grille 100 x 20 x 3, verrouillable avec serrure à cylindre, en acier avec laquage en RAL7037 gris poussière

Numéro d'article: 523774



### TROAX Porte coulissante pour protection grillagée de machines

porte coulissante pour grille de protection de machine

- hauteur x largeur 1400 - 2200 x 800 mm
- grille 100 x 20 x 3
- montage et démontage simples grâce au système de fixation SMART-FIX
- verrouillable avec serrure à cylindre
- cadre en tube carré
- en acier avec laquage en RAL7037 gris poussière







## Détails techniques

sécurisation de la circulation	équipement de sécurité	épaisseur du fil	3 mm
équipement de sécurité	grille de protection de machine	fonction cloison démontable	montage et démontage simples grâce au système

			de fixation SMART-FIX
élément de grillage	porte coulissante	système de fermeture	serre à cylindre
type de porte	porte coulissante	profilé	tube carré
largeur	800 mm	matériau	acier
hauteur	1400-2200 mm	surface	laqué
hauteur de maille	100 mm	couleur	gris poussière // RAL7037
largeur de maille	20 mm	Poids	39,5 kg

## Cela s'adapte aussi ...

144768		chariot roulant à plaques perforées/à fentes, hauteur x largeur x profondeur 930 x 1000 x 500 mm, 2 x plaque perforée, 2 x plaque à fentes, en acier avec revêtement en plastique résistant à l'usure en RAL7035 gris clair/RAL5010 bleu gentiane, assortiment de 10 pièces de porte-outils et 12 bacs à bec incl., avec tablette en acier avec tapis en caoutchouc antidérapant
208490		table d'emballage complète, hauteur x largeur x profondeur 850 x 1600 x 800 mm, panneau en acier avec revêtement en plastique résistant à l'usure finition gris clair, piètement 4 pieds en acier avec finition époxy résistante aux chocs et aux rayures en RAL5017 bleu signalisation, 1 dispositif dérouleur, 2 tablettes, 8 manches insérables
210871		table élévatrice mobile, force 1000 kg, plateforme longueur x largeur 1150 x 530 mm, cisaille simple en acier avec finition époxy résistante aux chocs et aux rayures en RAL2002 orangé sang
529885		rayonnage - rayonnage complet (élément de départ et suivant), hauteur x largeur x profondeur 2000 x 2062 x 436 mm, charge max. par tablette 80 kg, 2 éléments standard avec 5 niveau(x) chacun avec tablette en acier, angle d'installation droit, utilisation unilatéral - conçu pour un montage mural, montants avec revêtement en zinc anti-corrosion, niveaux avec revêtement en zinc anti-corrosion