

Justierstopfen Kunststoff mit Filzgleitfläche für Rund- und Vierkantrohre, Form C, rechteckig

Artikelbeschreibung/Produktabbildungen



Beschreibung

Werkstoff:

Grundkörper Polyamid.

Gleitfläche synthetischer Nadelfilz.

Ausführung:

Grundkörper schwarz.

Hinweis:

Das Justieren der Füße muss unbelastet erfolgen.

Die angegebene axiale, statische Belastbarkeit bezieht sich auf eine 10 mm herausgedrehte, voll plan aufliegende Schraube.

Die Justierstopfen sind als Lastgleiter nicht geeignet und nicht für dynamische Belastungen vorgesehen.

Die Lamellenform der Mutter kann geschlossen oder unterbrochen sein.

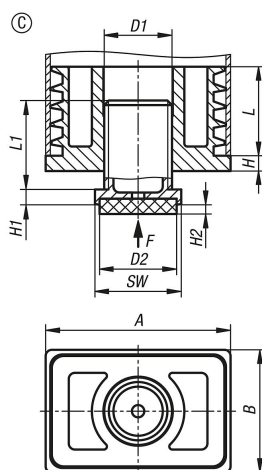
Anwendung:

Anwendung finden die Justierstopfen in Stahlrohren, Rohr-Abdeckungen oder Aluminiumgrundgestellen in der Industrie, im Handwerk und Haushalt. Besonders geeignet für empfindliche und harte Böden wie Stein oder Laminat um Kratzer zu vermeiden.

Montage:

Die Montage kann durch Eindrücken per Hand oder durch Einschlagen mit einem Schonhammer erfolgen.

Zeichnungen



Artikelübersicht

Bestellnummer	Ausführung 2	Form	Form-Typ	A	B	D1	D2	H	H1	H2	L	L1	SW	Belastbarkeit max. kN (nur bei statischer Belastung)	Passend zu
K2035.6040152029	für rechteckige Rohre	C	rechteckig	60	40	M22	25	5	5	3	29	29	28	4	60x40x1,5-2
K2035.6040152060	für rechteckige Rohre	C	rechteckig	60	40	M22	25	5	5	3	29	60	28	4	60x40x1,5-2

Justierstopfen Kunststoff mit Filzgleitfläche für Rund- und Vierkantrohre, Form C, rechteckig

Artikelübersicht
