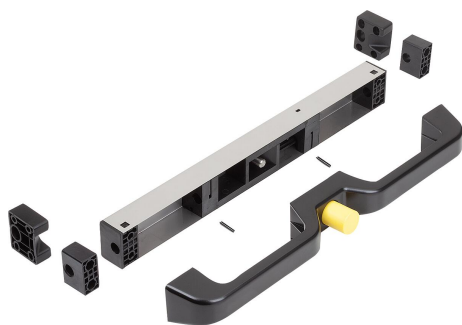


Impugnature in acciaio con unità di bloccaggio

Descrizione articolo/immagini prodotto



Descrizione

Materiale:

Maniglia in acciaio.

Pulsante in plastica.

Barra in acciaio o acciaio inox.

Versione:

Acciaio zincato.

Acciaio inox non trattato.

Plastica gialla.

Indicazioni per l'acquisto:

Le barre per le unità di bloccaggio sono vendute a coppie.

Nota:

La maniglia con unità di bloccaggio può essere utilizzata per cassette di 1,5 m di larghezza. Lo spessore della guida deve essere di almeno 17,5 mm. Il sistema può essere montato in due posizioni. Montaggio anteriore per trattenere il cassetto in posizione e montaggio posteriore per trattenere e bloccare il cassetto in posizione.

Con l'ausilio del kit di conversione in acciaio per l'unità di bloccaggio, il cassetto può essere bloccato sia in posizione chiusa che aperta.

Su richiesta:

Pulsante rosso.

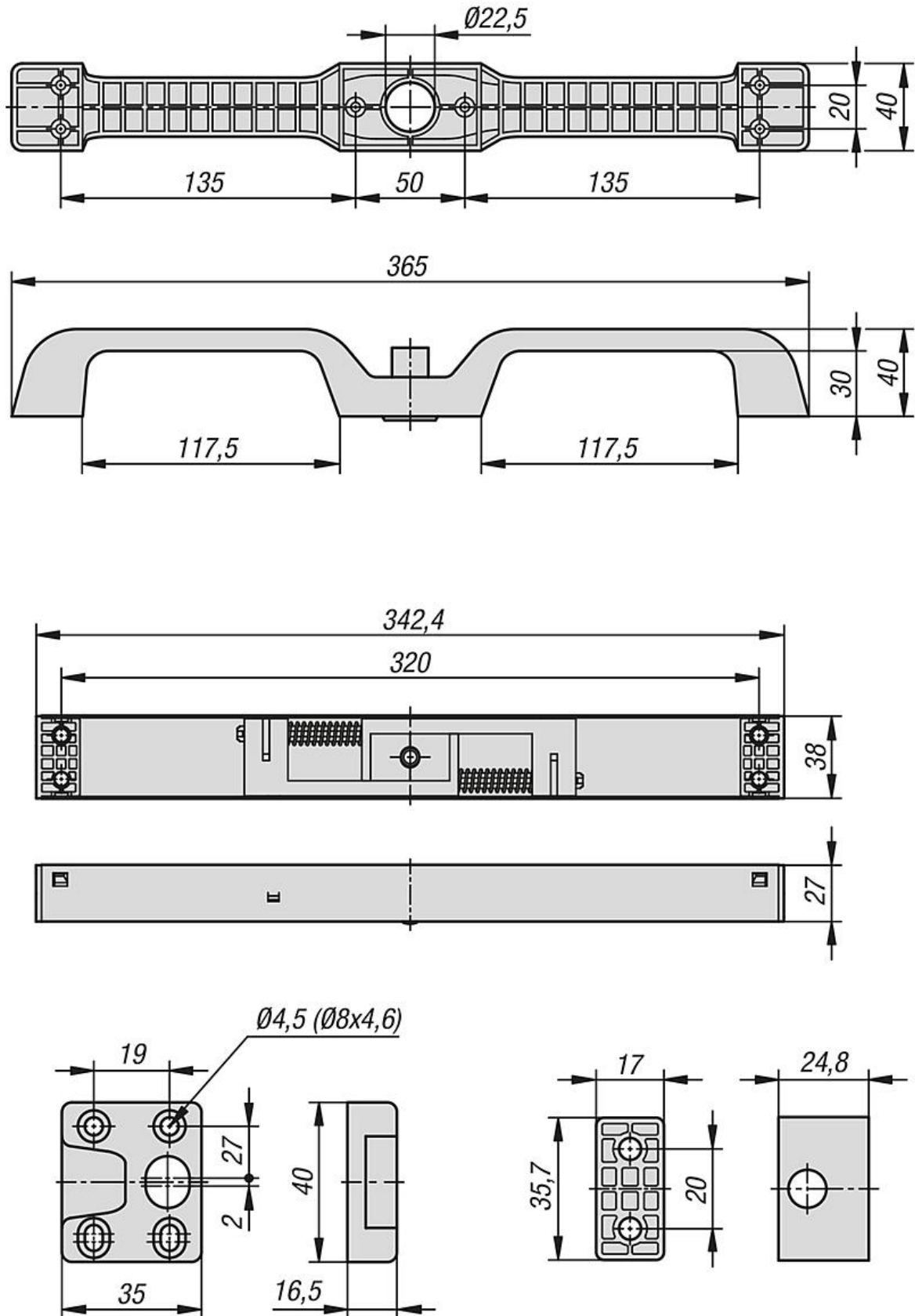
Accessori:

K2097.91 Kit di conversione per unità di bloccaggio.

K2097.900500, K2097.900750, K2097.910500, K2097.910750 barre per unità di bloccaggio.

Impugnature in acciaio con unità di bloccaggio

Disegni



Impugnature in acciaio con unità di bloccaggio

Sintesi articoli

Impugnature con unità di bloccaggio in acciaio

N. ordine	Denominazione	Versione 1	Materiale corpo base	Colore corpo base	Superficie corpo base	D	L	F= Forza di pressione (N)
K2097.060	Impugnatura	-	acciaio	nero	zincato	-	-	60
K2097.120	Impugnatura	-	acciaio	nero	zincato	-	-	120
K2097.91	Kit di conversione	-	plastica	giallo	-	-	-	-
K2097.900500	Barra	-	acciaio	-	zincato	10	500	-
K2097.900750	Barra	-	acciaio	-	zincato	10	750	-
K2097.910500	Barra	-	acciaio inox	-	grezzo	10	500	-
K2097.910750	Barra	-	acciaio inox	-	grezzo	10	750	-