

KE701 – der Allrounder für IT, TK und Allgemeines KE701 – the all-rounder for IT, TC, and general usage

KE701: ET720 / P410

Made in Germany



Telco-Leitungssucher Kit

- Sechs Suchfrequenzen
- Hohe Ausgangsleistung
- Signaleinspeisung auf aktive Telefonlinien (max. 90 V)
- Findet Kabel auch unter Putz
- Netzwerkporttest und Portfinderfunktion
- Präzise Adernpaaridentifizierung
- Signal-LED mit Störsignal-Filter
- Taschenlampen-Funktion

Telco Cable Finder Kit

- Six built-in tones
- High power output
- Tone tracing on active telephone lines (max. 90 V)
- Cable tracking under plaster
- Network port test and port finder function
- Precise pair identifying
- Signal strength LED with noise filter
- Built-in torch light



Telco-Leitungssucher-Kit für die Suche jeder Art von elektrischen Kabeln, Leitungen, Adern und Adernpaaren.

Das Telco-Leitungssucher Kit **ET720/P410** ermöglicht jedem Techniker ohne zeitaufwändige Abisolierarbeiten jede Art von elektrischen Kabeln, Leitungen, Adern und Adernpaaren in kürzester Zeit berührungslos zu finden. Dabei werden Fehler wie Vertauschungen, Überziehungen, Unterbrechungen und andere Störungen erkannt.

Der **ET720** zeigt auf Adern vorhandene Spannungen an, erkennt die Polarität und lässt sich als Durchgangsprüfer einsetzen. Das Gerät erzeugt als Suchsignal sechs verschiedene Frequenzen. Die Auswahl erfolgt benutzerfreundlich durch Tasten mit LED-Anzeige. Jedes Suchsignal kann auch auf spannungsführende Telekommunikationsleitungen eingespeist werden (max. 90 V). Bei der Signaleinspeisung agiert der **ET720** hochohmig, was eine Störung bestehender Signale sowie das Signalübersprechen auf benachbarte Adernpaare insbesondere bei xDSL- oder Ethernet-Signalen reduziert. Das Gerät kann Netzwerkporttests durchführen und zugehörige Ports finden. Diese Funktion aktiviert die Link-LED des Hubs/Switches/Routers und ermöglicht dadurch eine Identifikation. Das Gerät ist geschützt bis zu 120 V AC. Alle Anschlusskabel sind mit wirksamen Zugentlastungen versehen. Die kräftigen Krokodilklemmen sind isoliert, der spezielle RJ-11/RJ-45-Stecker verfügt über eine Zugentlastung. Durch Aufleuchten der DATA-LED am **ET720** können aktive Netzwerkdosen im LAN erkannt werden. Der zusätzlich eingebaute Lautsprecher gibt Warn- und Signaltöne wieder und kann darüber hinaus für die Durchgangsprüfung genutzt werden. Bei dieser ist die Tonfrequenz widerstandsabhängig, was bei der Beurteilung des Leistungszustandes hilfreich ist. Die Prüfschnüre mit Bananenstecker, inklusive aufsteckbaren Krokodilklemmen ermöglichen eine hohe Flexibilität beim Anschluss an Dosen oder Adern.

Mit dem Signalempfänger **P410** wird das Suchsignal berührungslos bis zu einer Distanz von 60 cm empfangen. Der **P410** verfügt zusätzlich über eine grüne Signal-LED mit Filterfunktion; es wird nur das vom **ET720** eingespeiste 1 kHz-Signal angezeigt. Dies erleichtert das Finden in lauter Umgebung oder in Verteilern mit störenden Signalen wie z.B. 50 Hz. Die eingebaute weiße Taschenlampe ermöglicht das Erkennen von Adern und den Farben in dunklen Verteilern. Die stabile, hochohmige Spitze aus kohlefaserverstärktem Kunststoff ist einfach von außen wechselbar.

Telco Cable Finder Kit for searching any type of electrical cables, lines, wires and wire pairs.

The Telco Cable Finder Kit **ET720/P410** enables any technician to find any type of electrical cables, lines, wires and wire pairs without contact in the shortest possible time without time-consuming stripping work. In the process, faults such as interchanges, overdrifts, interruptions and other faults will be detected.

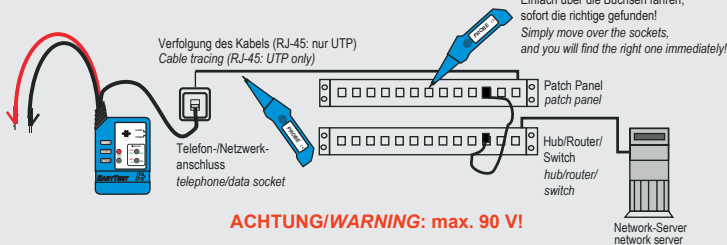
The **ET720** indicates voltages present on cores, detects polarity and can be used as a continuity tester. The device generates six different frequencies as search signals. The selection is made in a user-friendly way by means of keys with LED display. Each search signal can also be fed into live telecommunication lines max. 90 V). When injecting the signal, the **ET720** operates at high impedance, which reduces interference with existing signals as well as signal crosstalk on adjacent wire pairs, especially with xDSL or Ethernet signals. The device can perform network port tests and identify the connected port. This function activates the link LED of the hub/switch/router and thus enables identification. The unit is protected against external voltage of up to 120 V AC. All connection cables are fitted with effective strain reliefs. The strong crocodile clips are insulated, the special RJ-11/RJ-45 plug has a strain relief. Active network sockets in the LAN can be detected as the DATA LED on the **ET720** lights up. The additional built-in speaker emits warning and signal tones and can also be used for continuity testing. For the latter, the audio frequency is resistance-dependent, which is helpful in assessing the performance status. The test leads with banana plugs, including plug-on crocodile clips, allow a high degree of flexibility when connecting to sockets or wires.

With the signal receiver **P410**, the search signal is received without contact up to a distance of 60 cm (23.6"). The **P410** also has a green signal LED with filter function, only the 1 kHz signal from **ET400** lights up the LED. This makes locating easy in noisy environments or in distribution boards with interfering signals such as 50 Hz. The white torch light built into the **P410** allows for finding wires and identifying their colors in dark distribution boxes. The stable, high-impedance test tip made of carbon fiber-reinforced plastic is easy to change from the outside.

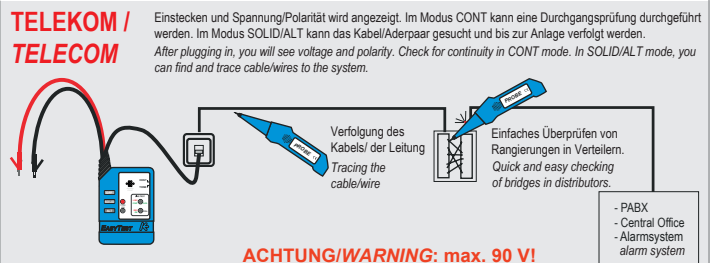
Spezifikationen KE701 / Specifications KE701

	ET720	P410
Gehäuse <i>Housing</i>	Stabiles, schlagfestes ABS-Gehäuse mit Silikon-Betätigungstasten <i>Heavy duty housing made from ABS, elastomeric silicon rubber push buttons</i>	
Prüf schnüre <i>Test Leads</i>	Zwei 25-cm-Bananenstecker-Prüf schnüre aus flexiblem PVC mit aufsteckbaren Krokodellernen, eine Prüflleitung mit RJ-11-Modularstecker, eine Prüflleitung mit RJ-45-Stecker <i>Two 25 cm banana plug test leads made of flexible PVC with plug-on crocodile clips, one test lead with RJ-11 modular plug, one test lead with RJ-45 plug</i>	
Suchfrequenzen <i>Search frequencies</i>	6 Frequenzen wählbar, Genauigkeit < ± 1 % (Quartz) <i>6 frequencies selectable, accuracy < ± 1 % (Quartz)</i> SOLID: 1000, 2600, 577,5 Hz / SOLID: 1000, 2600, 577.5 Hz ALT: 1000/800, 2600/1900, 577,5 Hz intermittierend / ALT: 1000/800, 2600/1900, 577.5 Hz intermittent	
Fremdspannungsschutz <i>External voltage protection</i>	Bis zu 120 V AC in jeder Betriebsart <i>Up to 120 V AC in any mode</i>	
Leistungsmerkmale <i>Specifications</i>	<ul style="list-style-type: none"> ■ Durchgangsprüfung mit LED / <i>Continuity test with LED</i> ■ Widerstandstest durch Frequenzänderung / <i>Resistance test through frequency change</i> ■ Netzwerkporttest mit Portfinderfunktion / <i>Network port test with port finder function</i> ■ Low Batt-Anzeige durch blinkende LED / <i>Low batt indication by flashing LED</i> ■ Automatische Abschaltung nach 45 Min. / <i>Auto shut-off after 45 minutes</i> ■ Deaktivierung der automatischen Abschaltung inkl. Anzeige durch blinkende LED / <i>Auto shut-off override incl. indication through flashing LED</i> ■ Gerät-Einschaltkontrolle mit LED / <i>Device on indication through LED</i> ■ Anzeige ALternierende Frequenz mit blinkender LED / <i>Indication of ALternating frequency by flashing LED</i> ■ Anzeige SOLID Frequenz mit konstant leuchtender LED / <i>Indication of SOLID frequency by steady LED</i> ■ Zugentlastung der Prüf schnüre / <i>Test leads protected by rubber-strain relief</i> ■ Getrenntes Batteriefach / <i>Separate battery compartment</i> 	<ul style="list-style-type: none"> ■ Filter-Signal-LED / <i>Filtered signal LED</i> ■ Taschenlampenfunktion / <i>Torch light function</i> ■ Prüfspitze aus kohlefaserverstärktem Kunststoff / <i>Solid carbon fiber tip</i> ■ 3,5 mm Kopfhörerbuchse / <i>3.5 mm Earphone jack</i> ■ Getrenntes Batteriefach / <i>Separate battery compartment</i>
Reichweite <i>Reach</i>	Maximale Kabellänge bis zu 15 km (ohne Belastung) <i>Trace cable length up to 15 km / 9.3 mi (no load)</i>	Suchentfernung zum Kabel bis zu 60 cm <i>Trace distance to cable/wire up to 60 cm / 23.6"</i>
Sendeleistung <i>Transmitting power</i>	Hohe Sendeleistung mit 9-V-Batterie / <i>High power output with 9 V battery:</i> 9,0 V SS ohne Last / <i>9.0 V PP no load</i> 10 dBm bei 600 Ohm / <i>10 dBm at 600 Ohm</i> 9 dBm bei 100 Ohm / <i>9 dBm at 100 Ohm</i> 7,5 dBm bei 50 Ohm / <i>7.5 dBm at 50 Ohm</i> Ton auf kurzgeschlossener Ader bis 250 m / <i>Tone over shorted pair up to 250 m / 0.15 mi</i>	
Spannungsversorg. <i>Power supply</i>	9-V-Batterie; ca. 100 Stunden Betriebszeit (abhängig von Typ und Zustand von Batterie) <i>9 V battery; approx. 100 hours battery life (depends on type and state of battery model)</i>	
Größe/Gewicht <i>Dimensions/Weight</i>	68 × 96 × 25 mm / 150 g ohne Batterie <i>68 × 96 × 25 mm / 150 g without battery</i>	220 × 40/34 × 25 mm / 80 g ohne Batterie <i>220 × 40/34 × 25 mm / 80 g without battery</i>

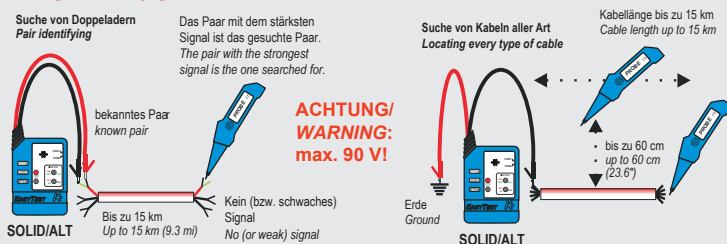
DATEN / DATA



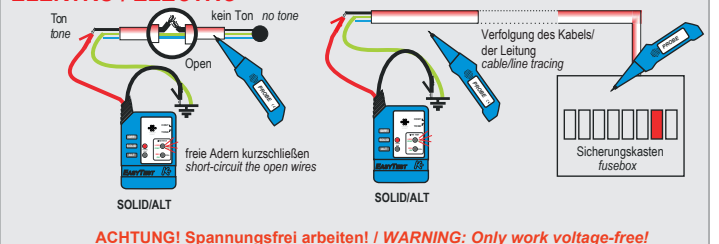
TELEKOM / TELECOM



ALLGEMEIN / GENERAL



ELEKTRO / ELECTRO



Bestellangaben / Order Information

Name Name	Beschreibung Description	Artikelnummer Article number
Sets		
Sets		
KE701	Telco-Leitungssucher Kit ET720* mit Bananensteckern und aufsteckbaren Krokodilklemmen sowie RJ-45- und RJ-11-Anschluss, Probe 410* und Schutztasche <i>Telco Cable Finder Kit ET720* with banana plugs and plug-on alligator clips, and also RJ-45 and RJ-11 connectors, P410*, and protective bag</i>	D170C
Einzelgeräte		
Single devices		
ET720*	Telco Suchsignalgenerator mit Bananensteckern und aufsteckbaren Krokodilklemmen sowie RJ-45- und RJ-11-Anschluss; feldspannungsgeschützt bis zu 120 V AC <i>Telco search signal generator with banana plugs and plug-on alligator clips, and also RJ-45 and RJ-11 connectors; protected against external voltage of up to 120 V AC</i>	D170A
P410*	IT Suchsignalempfänger mit zusätzlicher LED zur ISDN-Signalerkennung <i>IT search signal receiver with additional LED for ISDN signal detection</i>	D140B
Zubehör		
Accessories		
Ersatz Prüfspitzen Replacement Test Tips	3 Prüfspitzen, 4 mm, für Suchsignalempfänger P310 / P410 / P510 (bis Baujahr 2009) <i>3 test tips, 4 mm, for search signal receiver P310 / P410 / P510 (manufactured until 2009)</i>	Z130A
Ersatz Prüfspitzen Replacement Test Tips	3 Prüfspitzen, mit Bajonettverschluss für Suchsignalempfänger P310 / P410 / P510 (mit LED, alle bis Baujahr 2009) <i>3 test tips, with bayonet lock for search signal receiver P310 / P410 / P510 (with LED, manufactured until 2009)</i>	Z130B
Prüfadapter TAE Test Adapter TAE	Prüfadapter-Set zum Einschleifen in Leitungen und Abgreifen der Pins von Anschlussdosen. Modularadapter 6-/8-polig mit RJ-11-/RJ-45-Kabel und TAE-Adapter. <i>Test adapter set for looping into cables and picking off the pins of connection sockets. Modular adapter 6-/8-pole with RJ-11/RJ-45 cable and TAE adapter</i>	Z130C
Tasche ET Pouch ET	Schutztasche mit Gürtelbefestigung passend für Leitungssucher Kit KE301, KE401, KE501, KE701, KE702, KE801 <i>Protective pouch with belt fastener for cable finder kits KE301, KE401, KE501, KE701, KE702, KE801</i>	Z130T
Gerätekoffer Protective case	Gerätekoffer blau mit Kurth Electronic Aufdruck zur Aufbewahrung der Leitungssucher-Kits (KE301, KE401, KE501, KE701, KE702, KE801), Netzwerktester (KE7100, KE7200) oder LWL-Prüfgeräte (KE8000, KE8100, KE8200). Inkl. passender Schaumstoffeinlage (bei Bestellung bitte den Gerätetyp angeben). <i>Protective case, blue, with Kurth Electronic label For storing cable finder kits (KE301, KE401, KE501, KE701, KE702, KE801), network testers (KE7100, KE7200) or FOC testers (KE8000, KE8100, KE8200). Including suitable foam insert (please specify device type when ordering)</i>	Z130K

* 9-Volt-Batterie für Betrieb erforderlich. Nicht im Lieferumfang enthalten. / Requires 9 V battery for operation. Not included in delivery.

1/7.23 3-447-187-15

© Gossen Metrawatt GmbH

Erstellt in Deutschland • Änderungen / Irrtümer vorbehalten
Prepared in Germany • Subject to change, errors excepted

Alle Handelsmarken, eingetragenen Handelsmarken, Logos, Produktbezeichnungen und Firmennamen sind das Eigentum ihrer jeweiligen Besitzer.
All trademarks, registered trademarks, logos, product names, and company names are the property of their respective owners.