



for electrics



Beschreibung

Werkstoff:

Gehäuse Kunststoff (ABS und PES).

Ausführung:

Aufbaugerät mit Befestigung über Langloch.

Hinweis:

Bediengerät zur externen Ansteuerung einer LED-Leuchte. Die Bedienung erfolgt über eine Folientastatur mit 3 Bedienelementen. Mit dem Bediengerät kann die LED-Leuchte stufenlos im Bereich von 100 - 10% gedimmt sowie ein- und ausgeschaltet werden.

Der Anschluss an die Leuchte erfolgt über einen Wielandstecker BST14I2F B1.

Das Bediengerät ist passend für die LED-Leuchten 86050-05.

Zertifikate / Erfüllte Normen:

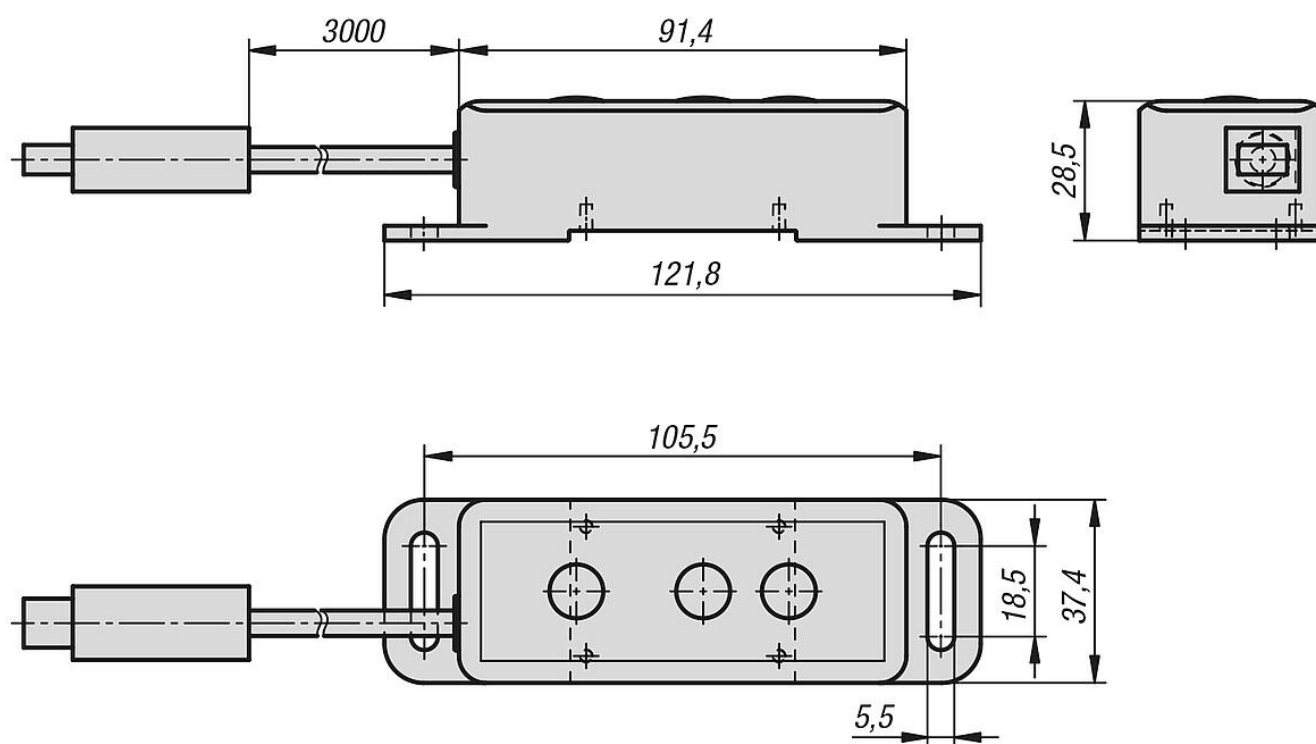
CE, UKCA.

Temperaturbereich:

Lagertemperatur: -20 °C bis +80 °C.

Betriebstemperatur: -20 °C bis +50 °C.

Zeichnungen



Artikelübersicht

Bestellnummer	Kabellänge	Schutzart	Schutzklasse
86091-1	3000	IP54	III