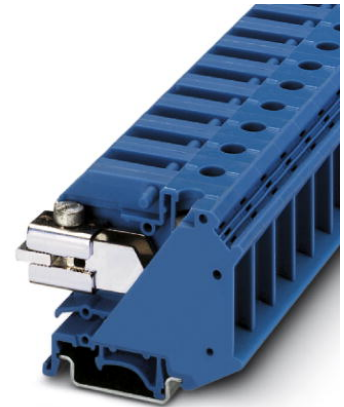


UTN 35


Artikelnummer: 3245066



<http://catalog.phoenixcontact.net/phoenix/treeViewClick.do?UID=3245066>

Nulscheidingsklem, speciale en gecombineerde aansluiting,
doorsnede: 0,75 mm² - 35 mm², AWG: 18 - 2, breedte: 15 mm,
kleur: blauw, montagetechniek: NS 35/7,5, NS 35/15

Commerciële gegevens

| | |
|-----------------------|---|
| EAN |  |
| sales group | A821 |
| VPE | 50 Pcs. |
| Douanetarief | 85369010 |
| Brutogewicht per stuk | KG |
| Nettogewicht per stuk | KG |
| Zie cataloguspagina | Pagina 89 (CAT-3-2013) |

Houd er a.u.b. rekening mee dat de hier aangegeven gegevens uit de online catalogus afkomstig zijn. De volledige informatie en gegevens vindt u in de gebruikersdocumentatie onder <http://www.download.phoenixcontact.de>. Op alle internet downloads zijn de Algemene gebruiksvoorwaarden van toepassing.

Technische gegevens

Algemeen

| | |
|------------------------------------|-------|
| aantal etages | 1 |
| aantal aansluitingen | 2 |
| kleur | blauw |
| isolatiemateriaal | PA |
| brandbaarheidsklasse volgens UL 94 | V2 |

Afmetingen

| | |
|------------------|---------|
| breedte | 15 mm |
| lengte | 55 mm |
| hoogte NS 35/7,5 | 51 mm |
| hoogte NS 35/15 | 58,5 mm |

Technische gegevens

| | |
|---|---|
| belastingstroom maximaal | 110 A (bij een aderdoorsnede van 35 mm ²) |
| stroombelastbaarheid van de nulverzamelrail | 140 A |
| test-stootspanning | 6 kV |
| vervuilingsgraad | 3 |
| overspanningscategorie | III |
| isolatiemateriaalgroep | I |
| aansluiting overeenkomstig norm | IEC 60947-7-1 |
| nominale stroom I _N | 110 A |
| nominale spanning U _N | 400 V |
| open zijwand | nein |

Aansluitgegevens

| | |
|---|----------------------|
| min. aderdoorsnede massief | 0,75 mm ² |
| max. aderdoorsnede massief | 35 mm ² |
| min. aderdoorsnede soepel | 0,75 mm ² |
| max. aderdoorsnede soepel | 35 mm ² |
| min. aderdoorsnede AWG/kcmil | 18 |
| max. aderdoorsnede AWG/kcmil | 2 |
| min. aderdoorsnede soepel met adereindhuls zonder kunststofhuls | 0,75 mm ² |
| max. aderdoorsnede soepel met adereindhuls zonder kunststofhuls | 35 mm ² |
| min. aderdoorsnede soepel met adereindhuls met kunststofhuls | 0,75 mm ² |
| max. aderdoorsnede soepel met adereindhuls met kunststofhuls | 35 mm ² |
| 2 aders met dezelfde min. doorsnede massief | 0,75 mm ² |
| 2 aders met dezelfde max. doorsnede massief | 10 mm ² |
| 2 aders met dezelfde min. doorsnede soepel | 0,75 mm ² |
| 2 aders met dezelfde max. doorsnede soepel | 10 mm ² |

| | |
|---|---------------------------------------|
| 2 aders met dezelfde min. doorsnede soepel met AEH zonder kunststofhuls | 0,75 mm ² |
| 2 aders met dezelfde max. doorsnede soepel met AEH zonder kunststofhuls | 10 mm ² |
| 2 aders met dezelfde min. doorsnede soepel met TWIN-AEH met kunststofhuls | 0,75 mm ² |
| 2 aders met dezelfde max. doorsnede soepel met TWIN-AEH met kunststofhuls | 6 mm ² |
| aansluitmethode | speciale en gecombineerde aansluiting |
| striplengte | 16 mm |
| schroefdraad | M6 |
| min. aandraaimoment | 3,2 Nm |
| max. aandraaimoment | 3,7 Nm |

Toelatingen

toelatingen

aangevraagde toelatingen:

Ex-toelatingen:

Toebehoren

| Artikel | Omschrijving | Omschrijving |
|-----------------|---------------|---|
| Codering | | |
| 0819194 | UC-TM 12 | Codering voor klemmen, mat, wit, niet gecodeerd, Codeerbaar met: BLUEMARK CLED, Bluemark, Plotter, montagetechniek: vergrendelen in hoge coderingsuitsparing, Voor klemmen met een breedte van: 12 mm, Schrijfvlak: 11,45 x 10,5 mm |
| 0824613 | UC-TM 12 CUS | Codering voor klemmen, bestelbaar: als mat, wit, gecodeerd volgens klantspecificaties, montagetechniek: vergrendelen in hoge coderingsuitsparing, Voor klemmen met een breedte van: 12 mm, Schrijfvlak: 11,45 x 10,5 mm |
| 0829144 | UCT-TM 12 | Codering voor klemmen, mat, wit, niet gecodeerd, Codeerbaar met: Thermomark C+, Thermomark C, BLUEMARK CLED, Bluemark, montagetechniek: vergrendelen in hoge coderingsuitsparing, Voor klemmen met een breedte van: 12 mm, Schrijfvlak: 10,8 x 9,6 mm |
| 0829630 | UCT-TM 12 CUS | Codering voor klemmen, bestelbaar: als mat, wit, gecodeerd volgens klantspecificaties, montagetechniek: vergrendelen in hoge coderingsuitsparing, Voor klemmen met een breedte van: 12 mm, Schrijfvlak: 10,8 x 9,6 mm |

| | | |
|---------|-----------------|---|
| 0824942 | ZB 12 CUS | Zackband, bestelbaar: per strook, wit, gecodeerd volgens klantspecificaties, montagetechniek: vergrendelen in hoge coderingsuitsparing, Voor klemmen met een breedte van: 12,2 mm, Schrijfvlak: 10,5 x 12,15 mm |
| 0812120 | ZB 12:UNPRINTED | Zackband, stroken, wit, niet gecodeerd, Codeerbaar met: Plotter, montagetechniek: vergrendelen in hoge coderingsuitsparing, Voor klemmen met een breedte van: 12,2 mm, Schrijfvlak: 12 x 10,5 mm |

algemeen

| | | |
|---------|---------------|---|
| 3245082 | AB-UTN 2,5/10 | Ondersteuningsbok, ondersteuning voor nulverzamelrails, elke 20 cm te plaatsen, lengte: 58,4 mm, breedte: 2,2 mm, hoogte: 46,9 mm, kleur: blauw |
|---------|---------------|---|

gereedschap

| | | |
|---------|-----------------|---|
| 1205066 | SZS 1,0X4,0 VDE | Schroevendraaier, sleufkop, VDE-geïsoleerd, afmetingen: 1,0 x 4,0 x 100 mm, 2-componentengreep, voor extra grip |
| 1205079 | SZS 1,0X6,5 VDE | Schroevendraaier, sleufkop, VDE-geïsoleerd, afmetingen: 1,0 x 6,5 x 150 mm, 2-componentengreep, voor extra grip |

montage

| | | |
|---------|-----------------------------|--|
| 1201141 | AB/NS | Ondersteuningsbok, voor geïsoleerde montage van montagerails in installaties met geïsoleerde behuizing, van kunststof, hoogte: 21 mm |
| 3022218 | CLIPFIX 35 | Snelmontage-eindsteun, voor 35 mm montagerail NS 35/7,5 of NS 35/15, geschikt voor Zackband ZB 8 en ZB 8/27, klemmenstrookcodering KLM 2 en KLM, dikte: 9,5 mm, kleur: grijs |
| 3022276 | CLIPFIX 35-5 | Snelmontage-eindsteun, voor montagerail NS 35/7,5 of NS 35/15, geschikt voor Zackband ZB 5 en ZBF 5, klemmenstrookcodering KLM 2, KLM 3 en KML 3L, parkeermogelijkheid voor FBS...5, FBS...6, KSS 5, KSS 6, breedte: 5,15 mm, kleur: grijs |
| 0800886 | E/NS 35 N | Eindsteun, dikte: 9,5 mm, kleur: grijs |
| 1201442 | E/UK | Eindsteun, voor montage op montagerail NS 32 of NS 35/7,5 |
| 1201413 | E/UK 1 | Eindsteun, als eindondersteuning van twee-etage- en drie-etageklemmen, dikte: 10 mm, kleur: grijs |
| 0401010 | EK 116 | Voedingsklem, aansluitmethode schroefaansluiting, belastingsstroom: 76 A, doorsnede: 0,5 mm ² - 16 mm ² , breedte: 8 mm, kleur: aluminium |
| 0401023 | EK 135 | Voedingsklem, aansluitmethode schroefaansluiting, belastingsstroom: 125 A, doorsnede: 0,75 mm ² - 35 mm ² , breedte: 12 mm, kleur: aluminium |
| 0402174 | NLS-CU 3/10 SN 1000MM | Nulverzamelrail, 3 mm x 10 mm, lengte: 1000 mm |
| 0801704 | NS 35/ 7,5 AL UNPERF 2000MM | Montagerail, ongeboord, breedte: 35 mm, hoogte: 7,5 mm, lengte: 2000 mm, kleur: zilverkleurig |
| 1206560 | NS 35/ 7,5 CAP | Montagerailafsluitstuk, voor montagerail NS 35/7,5 |

| | | |
|---------|-----------------------------|--|
| 0801762 | NS 35/ 7,5 CU UNPERF 2000MM | Symmetrische montagerail, materiaal: koper, ongeboord, hoogte: 7,5 mm, breedte: 35 mm, lengte: 2 m |
| 0801733 | NS 35/ 7,5 PERF 2000MM | Montagerail, materiaal: staal, verzinkt en met dikke-film passivering, geboord, hoogte: 7,5 mm, breedte: 35 mm, lengte: 2000 mm |
| 0801681 | NS 35/ 7,5 UNPERF 2000MM | Symmetrische montagerail, materiaal: staal, ongeboord, hoogte: 7,5 mm, breedte: 35 mm, lengte: 2 m |
| 1204119 | NS 35/ 7,5 WH PERF 2000MM | Symmetrische montagerail 35 mm (NS 35) |
| 1204122 | NS 35/ 7,5 WH UNPERF 2000MM | Symmetrische montagerail 35 mm (NS 35) |
| 1206421 | NS 35/ 7,5 ZN PERF 2000MM | Symmetrische montagerail, materiaal: verzinkt, geboord, hoogte: 7,5 mm, breedte: 35 mm, lengte: 2 m |
| 1206434 | NS 35/ 7,5 ZN UNPERF 2000MM | Symmetrische montagerail, materiaal: verzinkt, ongeboord, hoogte: 7,5 mm, breedte: 35 mm, lengte: 2 m |
| 1201756 | NS 35/15 AL UNPERF 2000MM | Montagerail, profielgetrokken, hoge uitvoering, ongeboord, dikte: 1,5 mm, materiaal: aluminium, hoogte: 15 mm, breedte: 35 mm, lengte: 2000 mm |
| 1206573 | NS 35/15 CAP | Montagerailafsluitstuk, voor montagerail NS 35/15 |
| 1201895 | NS 35/15 CU UNPERF 2000MM | Symmetrische montagerail, materiaal: koper, ongeboord, dikte: 1,5 mm, hoogte: 15 mm, breedte: 35 mm, lengte: 2 m |
| 1201730 | NS 35/15 PERF 2000MM | Montagerail, materiaal: staal, verzinkt en met dikke-film passivering, geboord, hoogte: 15 mm, breedte: 35 mm, lengte: 2000 mm |
| 1201714 | NS 35/15 UNPERF 2000MM | Montagerail, materiaal: staal, ongeboord, hoogte 15 mm, breedte 35 mm, lengte: 2 m |
| 0806602 | NS 35/15 WH PERF 2000MM | Symmetrische montagerail 35 mm (NS 35) |
| 1204135 | NS 35/15 WH UNPERF 2000MM | Symmetrische montagerail 35 mm (NS 35) |
| 1206599 | NS 35/15 ZN PERF 2000MM | Symmetrische montagerail, materiaal: verzinkt, geboord, hoogte: 15 mm, breedte: 35 mm, lengte: 2 m |
| 1206586 | NS 35/15 ZN UNPERF 2000MM | Symmetrische montagerail, materiaal: verzinkt, ongeboord, hoogte: 15 mm, breedte: 35 mm, lengte: 2 m |
| 1201798 | NS 35/15-2,3 UNPERF 2000MM | Symmetrische montagerail, materiaal: staal, ongeboord, dikte: 2,3 mm, hoogte: 15 mm, breedte: 35 mm, lengte: 2 m |
| 3032428 | UAB | Ondersteuningsbok, breedte: 2 mm, kleur: blauw |

Aanvullende producten

| Artikel | Omschrijving | Omschrijving |
|-------------------------|--------------|---|
| stekers/adapters | | |
| 0423014 | AKG 16 BU | Aansluitklem, aansluitmethode schroefaansluiting, belastingsstroom: 76 A, doorsnede: 1,5 mm ² - 16 mm ² , breedte: 9,8 mm, kleur: blauw |

| | | |
|---------|-----------|---|
| 0424013 | AKG 35 BU | Aansluitklem, aansluitmethode schroefaansluiting, belastingsstroom: 125 A, doorsnede: 2,5 mm ² - 35 mm ² , breedte: 14,3 mm, kleur: blauw |
|---------|-----------|---|

vervangend klemdeel

| | | |
|---------|--------|----------------------------|
| 2715982 | IAK 16 | Aansluitklem, kleur: grijs |
|---------|--------|----------------------------|

Tekeningen

schakelschema



UTN 35 Artikelnummer: 3245066

<http://catalog.phoenixcontact.net/phoenix/treeViewClick.do?UID=3245066>

Adresgegevens

PHOENIX CONTACT Deutschland GmbH
Flachmarktstr. 8
32825 Blomberg, Germany
Tel. +49 5235 3 12000
Fax +49 5235 3 41200
<http://www.phoenixcontact.de>



© 2012 Phoenix Contact
Technische wijzigingen voorbehouden