



Leistungsschalter 3VA5 UL Frame 125 Schaltvermögenklasse M 35kA @ 480V 3-polig, Anlagenschutz TM210, FTFM, In=50A Überlastschutz Ir=50A fest eingestellt Kurzschlusschutz li=10 x In ohne Anschluss

| Ausführung  |                          |
|---|--------------------------|
| Produkt-Markename   | SETRON                   |
| Produkt-Bezeichnung   | Kompaktleistungsschalter |
| Produkt-Bezeichnung / gemäß UL-File   | MEAS                     |
| Ausführung des Produkts   | Anlagenschutz            |
| Ausführung des Lastschalters / gemäß UL 489 / Heating, Air Conditioning, and Refrigeration-Leistungsschalter (HACR Typ) | Ja                       |
| Ausführung des Lastschalters / gemäß UL 489 / High-Intensity-Discharge-Leistungsschalter (HID Typ)                      | Ja                       |
| Ausführung des Lastschalters / gemäß UL 489 / Switching Duty-Leistungsschalter (SWD Typ)                                | Nein                     |
| Ausführung des Überstromauslösers   | TM210                    |
| Schutzfunktion des Überstromauslösers   | LI                       |
| Polzahl   | 3                        |
| Allgemeine technische Daten   |                          |
| Bemessungsisolationsspannung $U_i$  | 800 V                    |
| Maximale Bemessungsbetriebsspannung $U_e$ bei DC  | 500 V                    |
| Verlustwirkleistung / bei Bemessungsstrom / im Betriebszustand / je Gerät / AC  | 12 W                     |
| Verlustleistung / bei Bemessungsstrom / bei AC / je Phasenpol / in Betriebszustand                                      | 4 W                      |
| mechanische Lebensdauer (Schaltspiele) / typisch  | 20 000                   |
| Elektrische Lebensdauer (Schaltspiele) / bei AC-1 / bei 380/415 V 50/60 Hz  | 8 000                    |
| Elektrische Lebensdauer (Schaltspiele) / bei AC-1 / bei 690 V 50/60 Hz  | 4 000                    |
| elektrische Lebensdauer (Schaltspiele) / bei 480 V  | 8 000                    |
| elektrische Lebensdauer (Schaltspiele) / bei 600 V  | 4 000                    |
| N-pol Schutz nachrüstbar  | Nein                     |
| Produktfunktion   |                          |
| • Kommunikationsfunktion  | Nein                     |
| • sonstige Messfunktion   | Nein                     |
| Nettogewicht pro ME   | 951 g                    |
| Strom   |                          |
| Kennzeichnung / gemäß UL 489 / 100 % rated breaker  | Nein                     |
| Betriebsstrom   |                          |
| • bei 40 °C   | 50 A                     |
| • bei 45 °C   | 49 A                     |
| • bei 50 °C   | 48 A                     |
| • bei 55 °C   | 47 A                     |

|  |  |
|--|--|
| <ul style="list-style-type: none"> <li>• bei 60 °C</li> <li>• bei 65 °C</li> <li>• bei 70 °C</li> </ul>  | 46 A<br>45 A<br>44 A   |
| <b>Schaltvermögen gemäß IEC 60947</b>  |  |
| Schaltvermögensklasse des Leistungsschalters   | M  |
| Ausschaltvermögen Grenzkurzschlussstrom (Icu) <ul style="list-style-type: none"> <li>• bei 240 V</li> <li>• bei 415 V</li> <li>• bei 690 V</li> </ul>  | 85 kA<br>55 kA<br>7 kA   |
| Ausschaltvermögen Betriebskurzschlussstrom (Ics) <ul style="list-style-type: none"> <li>• bei 240 V</li> <li>• bei 415 V</li> <li>• bei 690 V</li> </ul>   | 85 kA<br>55 kA<br>5 kA   |
| Einschaltvermögen Kurzschlussstrom (Icm) <ul style="list-style-type: none"> <li>• bei 240 V</li> <li>• bei 415 V</li> <li>• bei 690 V</li> </ul>   | 187 kA<br>121 kA<br>11,9 kA  |
| Ausführung des Kurzschlusschutzes  | für Schaltleistungswerte in DC-Netzen siehe Kompaktleistungsschalter 3VA Gerätehandbuch; link zu finden unter Service & Support im letzten Kapitel |
| <b>Schaltvermögen gemäß UL 489</b>   |  |
| Ausschaltvermögen Strom <ul style="list-style-type: none"> <li>• bei 240 V</li> <li>• bei 480 V</li> <li>• bei 600 Y/347 V</li> </ul>  | 85 kA<br>35 kA<br>18 kA  |
| <b>Einstellbare Parameter</b>  |  |
| einstellbarer Ansprechwert Strom / I <sub>r</sub> min.   | 35 A   |
| einstellbarer Ansprechwert Strom / I <sub>r</sub> max.   | 50 A   |
| Erdschlusschutzfunktion G / Kennlinientype umschaltbar / I <sub>2t</sub> =ON/OFF   | Nein   |
| <b>Mechanischer Aufbau</b>   |  |
| Höhe [in]  | 5,51 in  |
| Höhe   | 140 mm   |
| Breite [in]  | 3 in   |
| Breite   | 76,2 mm  |
| Tiefe [in]   | 3,01 in  |
| Gesamttiefe  | 76,5 mm  |
| <b>Anschlüsse</b>  |  |
| Anordnung des elektrischen Anschlusses / für Hauptstromkreis   | ohne Anschluss   |
| Ausführung des elektrischen Anschlusses / für Hauptstromkreis  | ohne   |
| <b>Hilfsstromkreis</b>   |  |
| Produktbestandteil <ul style="list-style-type: none"> <li>• Unterspannungsauslöser</li> <li>• Spannungsauslöser</li> <li>• Ausgelöstmelder</li> </ul>  | Nein<br>Nein<br>Nein   |
| Anzahl der Wechsler / für Hilfskontakte  | 0  |
| <b>Zubehör</b>   |  |
| Produktweiterung / optional / Motorantrieb   | Ja   |
| <b>Umgebungsbedingungen</b>  |  |
| Schutzart IP / frontseitig   | IP40   |
| <ul style="list-style-type: none"> <li>• Umgebungstemperatur / während Betrieb / minimal</li> <li>• Umgebungstemperatur / während Betrieb / maximal</li> <li>• Lagertemperatur / minimal</li> <li>• Lagertemperatur / maximal</li> </ul> | -25 °C<br>70 °C<br>-40 °C<br>80 °C   |
| <b>Approbationen Zertifikate</b>   |  |
| Betriebsmittelkennzeichen / gemäß DIN EN 81346-2   | Q  |
| Eignungsnachweis / als Zulassung für Marine (keine Kriegsschiffe) / Supplement SB  | Nein   |

## allgemeine Produktzulassung



[Bestätigungen](#)



allgemeine Produktzulassung

EMV (Elektromagnetische Verträglichkeit)

Konformitätserklärung

Prüfbescheinigungen

[Sonstige](#)



[UK-Konformitätserklärung](#)



EG-Konf.

[spezielle Prüfbescheinigungen](#)

Prüfbescheinigungen

Marine / Schiffbau

Sonstige

[Sonstige](#)



LRS



RMRS

[Sonstige](#)

Sonstige

[Sonstige](#)

## Weitere Informationen

Information- and Downloadcenter (Kataloge, Broschüren,...)

<http://www.siemens.de/lowvoltage/kataloge>

Industry Mall (Online-Bestellsystem)

<https://mall.industry.siemens.com/mall/de/de/Catalog/product?mlfb=3VA5150-5ED31-0AA0>

Service&Support (Handbücher, Betriebsanleitungen, Zertifikate, Kennlinien, FAQs,...)

<https://support.industry.siemens.com/cs/ww/de/ps/3VA5150-5ED31-0AA0>

Bilddatenbank (Produktfotos, 2D-Maßzeichnungen, 3D-Modelle, Geräteschaltpläne, ...)

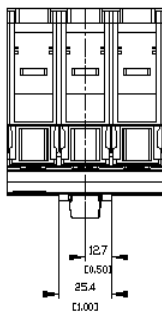
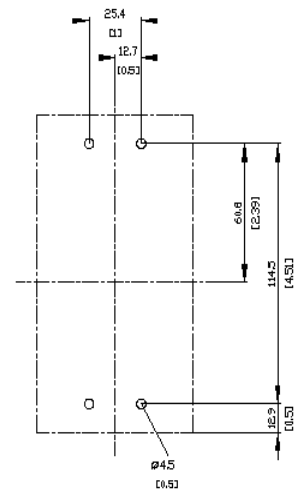
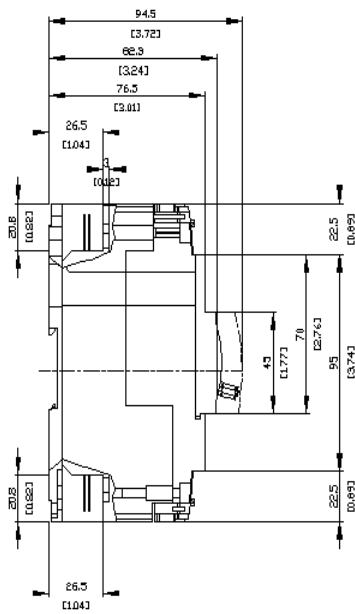
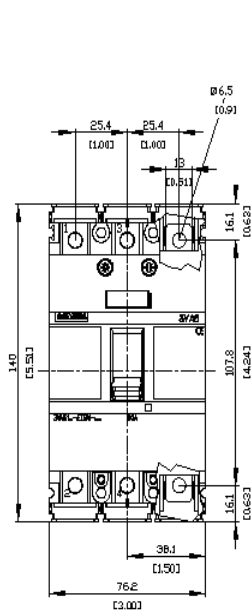
[http://www.automation.siemens.com/bilddb/cax\\_de.aspx?mlfb=3VA5150-5ED31-0AA0](http://www.automation.siemens.com/bilddb/cax_de.aspx?mlfb=3VA5150-5ED31-0AA0)

CAX-Online-Generator

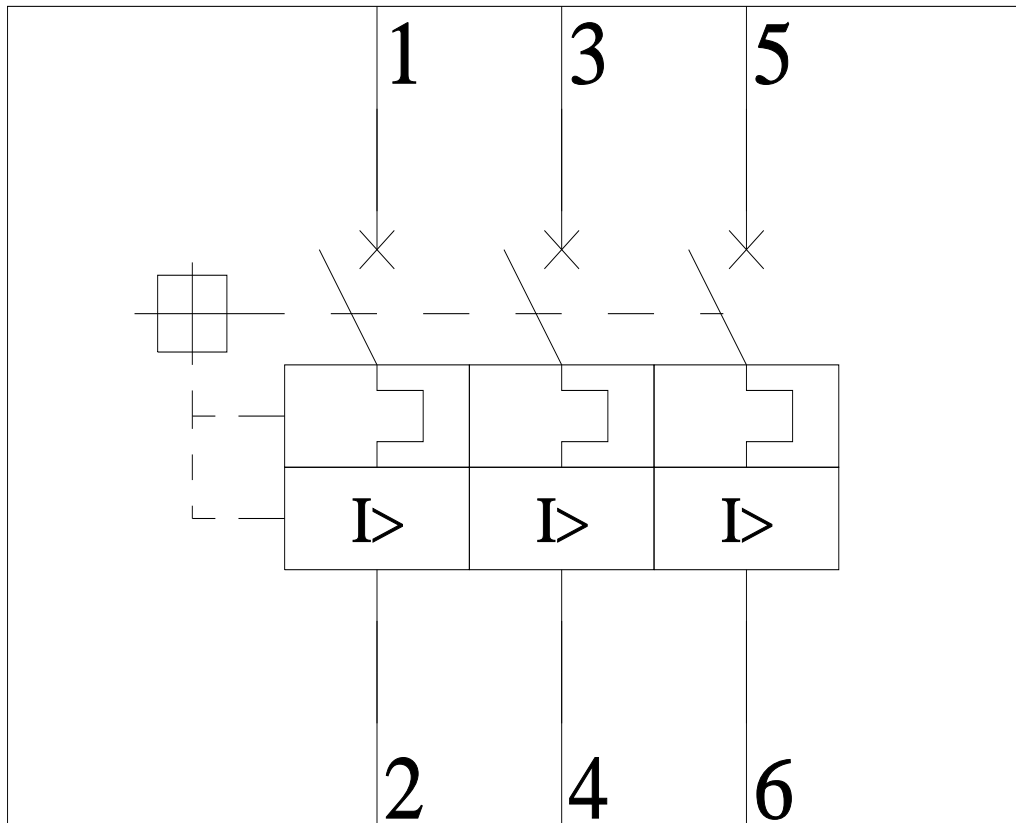
<http://www.siemens.com/cax>

Ausschreibungstexte (Leistungsverzeichnisse)

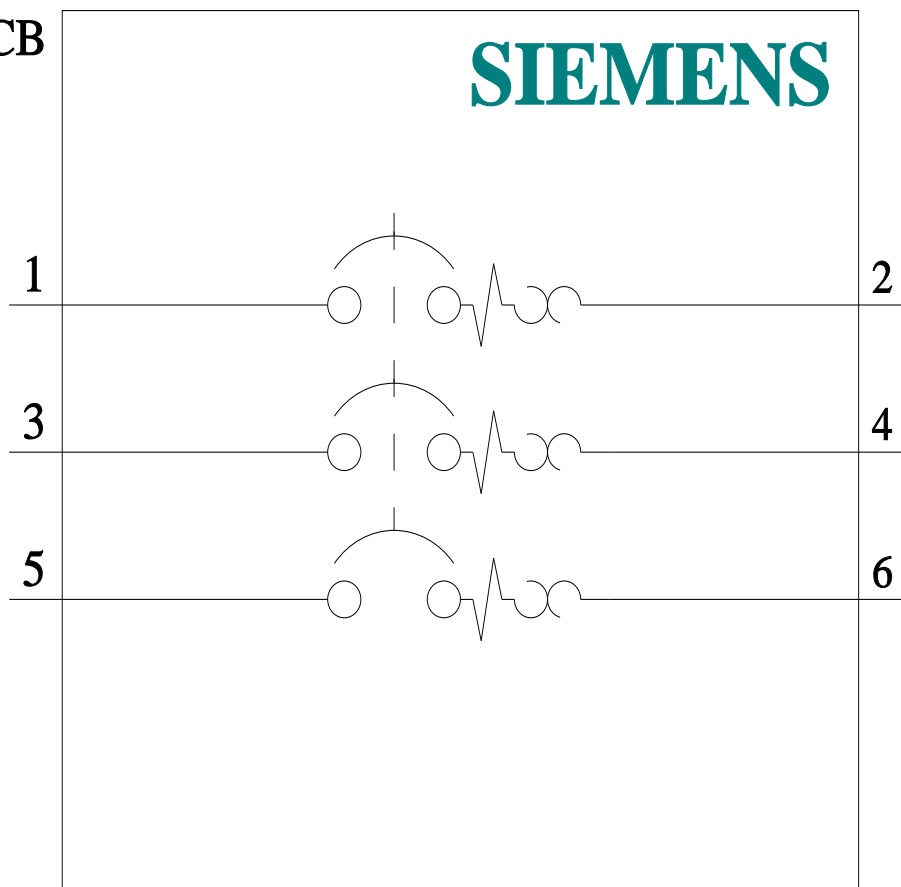
<http://www.siemens.de/ausschreibungstexte>



-Q



-CB



letzte Änderung:

11.10.2021 

