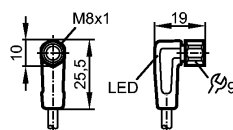


EVT132

Verbindungstechnik



Made in Germany



Produktmerkmale

Kabeldose

Für Sensoren mit

M8-Steckverbindung

silikonfrei

Kontakte vergoldet

—

Für Hygiene- und Nassbereiche in der Lebensmittelindustrie

Elektrische Daten

Elektrische Ausführung DC PNP

Betriebsspannung [V] 10...36 DC

Strombelastbarkeit [A] 3

Schutzklasse III

Umgebungsbedingungen

Umgebungstemperatur [°C] -25...80 *)

Schutzart IP 67 / IP 68 / IP 69K

Zulassungen / Prüfungen

MTTF [Jahre] 31710

Mechanische Daten

Ausführung abgewinkelt

Werkstoff Griffkörper Gehäuse: PVC orange; Dichtung: EPDM

Werkstoff Überwurfmutter V4A (1.4404)

Anzugsdrehmoment Überwurfmutter [Nm] 0,3...0,5

Gewicht [kg] 0,338

Anzeigen / Bedienelemente

Schaltzustandsanzeige LED gelb

Betrieb LED grün

Elektrischer Anschluss

Anschluss PVC-Kabel / 10 m;
3 x 0,34 mm² (42 x Ø 0,1 mm); Ø 4,9 mm

Mantelfarbe orange

Anschlussbelegung

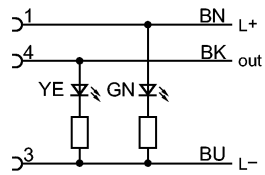
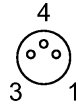
EVT132

Adernfarben

BK schwarz

BN braun

BU blau



Verbindungstechnik

Bemerkungen

Bemerkungen

*) cRUus: max. 50 °C