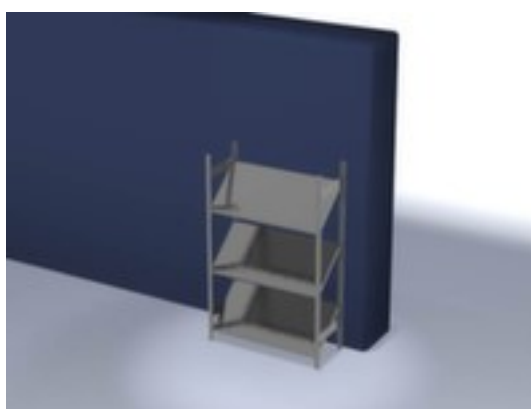


hofs rayonnage à tablettes inclinaées - rayonnage départ

hauteur x largeur x profondeur 2000 x 1360 x 535 mm, charge maximale par élément 300 kg, utilisation unilatéral - conçu pour un montage mural, montants avec revêtement en zinc anti-corrosion, niveaux avec revêtement en zinc anti-corrosion

Numéro d'article: 916963



hofs
REGALSYSTEME



hofs Rayonnage à tablettes inclinées

Rayonnage de départ

rayonnage à tablettes inclinées - rayonnage départ

- système emboîtable
- hauteur x largeur x profondeur 2000 x 1360 x 535 mm
- charge maximale par élément 300 kg
- largeur x profondeur compartiment 1300 x 500 mm
- 3 niveau(x) avec tablette inclinée, sans plateau de recouvrement
- Les marchandises stockées glissent d'elles-mêmes jusqu'au côté retrait de par leur propre gravité et une inclinaison de la tablette de

34 °

- niveaux avec rebord antichute avant pour empêcher les articles de tomber
- utilisation unilatéral - conçu pour un montage mural
- Stabilité élevée grâce aux traverses de raidissement
- structure en acier
- montants avec revêtement en zinc anti-corrosion
- niveaux avec revêtement en zinc anti-corrosion
- Produit livré démonté
- sécurité des matériaux, de la structure et de la statique pour utilisation en entreprise confirmée par le label de qualité RAL-RG 614/1 (H44)
- conforme au règlement DGUV 108-007 (anciennement BGR 234)
- 5 années de garantie
- les charges max. par tablette indiquées s'entendent pour une répartition uniforme de la charge
- des tablettes/niveaux supplémentaires sont disponibles jusqu'à la charge max. par élément

Détails techniques

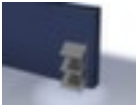


type de meuble	rayonnage	largeur de compartiment	1300 mm
type de rayonnage	rayonnage à tablettes inclinées	profondeur de compartiment	500 mm
rayonnage modulaire	système emboîtable	utilisation	unilatéral
champ de rayonnage	rayonnage départ	surface de tablette	galvanisé
matériau	acier	surface de montant	galvanisé
hauteur	2000 mm	équipement rayonnage	tablettes
largeur	1360 mm	alignement angle d'installation	droit
profondeur	535 mm	stabilité / renfort / entretoise	trav. raidissement
charge maxi par tablette	100 kg	exécution couleur	galvanisé
charge maxi par élément	300 kg	volume de livraison	rayonnage de base avec 2 échelles et plateaux conf. à l'offre
type tablette/niveau	tablette inclinée	livraison	démonté
nombre de tablettes/niveaux	3 pièce	certification	label de qualité RAL
équipement des tablettes / nivea	rebord antichute avant	garantie	5 années
inclinaison	34 °	rayonnages Call to action	commandez dans notre boutique le \$B rayonnage à tablettes pour une vue directe et un accès facile à vos marchandises stockées
plateau de recouvrement	non	Poids	46,14 kg

Accessoires






150122



ancrage mural pour rayonnage sans boulons, réglable jusqu'à 45 mm, en gris clair

865192		rayonnage à tablettes inclinées - rayonnage suivant, hauteur x largeur x profondeur 2000 x 1006 x 535 mm, charge maximale par élément 300 kg, utilisation unilatéral - conçu pour un montage mural, montants avec revêtement en zinc anti-corrosion, niveaux avec revêtement en zinc anti-corrosion
916974		rayonnage à tablettes inclinées - rayonnage suivant, hauteur x largeur x profondeur 2000 x 1306 x 535 mm, charge maximale par élément 300 kg, utilisation unilatéral - conçu pour un montage mural, montants avec revêtement en zinc anti-corrosion, niveaux avec revêtement en zinc anti-corrosion
916985		tablette inclinée pour rayonnage, largeur x profondeur 1300 x 600 mm, pour une charge max. par tabl. de 100 kg, équipé de rebord antichute avant pour empêcher les articles de tomber, en acier avec revêtement en zinc anti-corrosion

Cela s'adapte aussi ...

146386		châssis roulant, force 250 kg, plateau longueur x largeur 600 x 400 mm, hauteur de charge 160 mm, plateforme en plastique, avec rebord antichute, structure en polyéthylène coloris rouge, 2 roulettes pivotantes et 2 fixes, avec bandage polypropylène
203969		chariot à plateaux, force 250 kg, avec 2 plateau(x), plateau longueur x largeur 835 x 490 mm, plateau(x) en bois, châssis avec finition époxy résistante aux chocs et aux rayures en RAL5010 bleu gentiane, avec bandage TPE
208490		table d'emballage complète, hauteur x largeur x profondeur 850 x 1600 x 800 mm, panneau en acier avec revêtement en plastique résistant à l'usure finition gris clair, piètement 4 pieds en acier avec finition époxy résistante aux chocs et aux rayures en RAL5017 bleu signalisation, 1 dispositif dérouleur, 2 tablettes, 8 manches insérables
508821		siège assis-debout, assise en mousse PU en noir, assise hauteur 600 - 850 mm, structure en acier avec finition époxy résistante aux chocs et aux rayures noir
762906		bac gerbable norme Europe, hauteur x longueur x largeur 120 x 400 x 300 mm, capacité 10 l, en polypropylène en gris, Parois plein, fond plein