

Induktiver Sensor mit erhöhtem Schaltabstand

I30H023

Bestellnummer

weproTec



- Erhöhter Schaltabstand
- Geringer Montageabstand dank wenglor weproTec
- Innovative ASIC-Schaltungstechnologie
- Integrierte Fehleranzeige

Technische Daten

Induktive Daten

Schaltabstand	35 mm
Korrekturfaktor Edelstahl V2A/CuZn/Al	1,00/0,42/0,39
Einbauart	nicht bündig
Einbau A/B/C/D in mm	55/82/105/35
Einbau B1 in mm	0...80
Schalthysterese	< 10 %

Elektrische Daten

Versorgungsspannung	10...30 V DC
Stromaufnahme (U _b = 24 V)	< 12 mA
Schaltfrequenz	140 Hz
Temperaturdrift	< 10 %
Temperaturbereich	-40...80 °C
Spannungsabfall Schaltausgang	< 1 V
Schaltstrom Schaltausgang	150 mA
Reststrom Schaltausgang	< 100 µA
Kurzschlussfest	ja
Verpolungs- und überlastsicher	ja
Schutzklasse	III

Mechanische Daten

Gehäusematerial	CuZn, vernickelt
Schutzart	IP67
Anschlussart	M12 × 1; 3-polig

Sicherheitstechnische Daten

MTTFd (EN ISO 13849-1)	3706,54 a
------------------------	-----------

Funktion

Fehleranzeige	ja
---------------	----

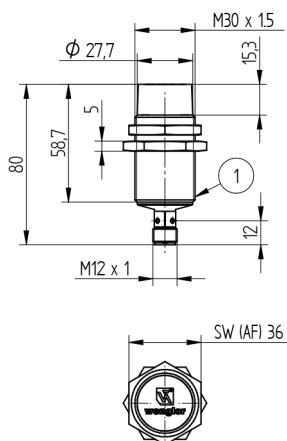
NPN-Schließer	●
---------------	---

Anschlussbild-Nr.	302
-------------------	-----

Passende Anschlusstechnik-Nr.	2
-------------------------------	---

Passende Befestigungstechnik-Nr.	130
----------------------------------	-----

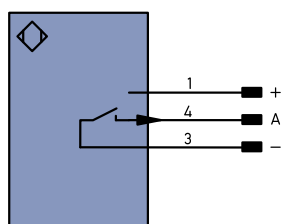
Induktive Sensoren mit erhöhten Schaltabständen überzeugen mit einer robusten Bauform, einfacher Montage und zuverlässigen Messwerten. Die große Reichweite macht zusätzliche Sensortypen überflüssig, da durch sie auch spezielle Anwendungen gelöst werden können. Die neue Generation bietet dank ASIC und wenglor weproTec neben dem störungsfreien Betrieb mehrerer Sensoren auf engstem Raum auch die Möglichkeit, Fehler im System rechtzeitig zu erkennen.



1 = Schaltzustandsanzeige
Hülse M30x1,5 = 50 Nm
Maßangaben in mm (1 mm = 0.03937 Inch)



302



Symbolerklärung

+	Versorgungsspannung +
-	Versorgungsspannung 0 V
~	Versorgungsspannung (Wechselspannung)
A	Schaltausgang Schließer (NO)
Ä	Schaltausgang Öffner (NC)
V	Verschmutzungs-/Fehlerrückmeldung (NO)
Ṽ	Verschmutzungs-/Fehlerrückmeldung (NC)
E	Eingang analog oder digital
T	Teach-in-Eingang
Z	Zeitverzögerung (Aktivierung)
S	Schirm
RxD	Schnittstelle Empfangsleitung
TxD	Schnittstelle Sendeleitung
RDY	Bereit
GND	Masse
CL	Takt
E/A	Eingang/Ausgang programmierbar
	IO-Link
PoE	Power over Ethernet
IN	Sicherheitseingang
OSSD	Sicherheitsausgang
Signal	Signalausgang
BI...D+/-	Ethernet Gigabit bidirekt. Datenleitung (A-D)
EN0...5422	Encoder 0-Impuls 0/0 (TTL)

PT	Platin-Messwiderstand
nc	nicht angeschlossen
U	Testeingang
Ü	Testeingang invertiert
W	Triggereingang
W-	Bezugsmasse/Triggereingang
O	Analogausgang
O-	Bezugsmasse/Analogausgang
BZ	Blockabzug
A _{MV}	Ausgang Magnetventil/Motor
a	Ausgang Ventilsteuerung +
b	Ausgang Ventilsteuerung 0 V
SY	Synchronisation
SY-	Bezugsmasse/Synchronisation
E+	Empfänger-Leitung
S+	Sende-Leitung
±	Erdung
SnR	Schaltabstandsreduzierung
Rx+/-	Ethernet Empfangsleitung
Tx+/-	Ethernet Sendeleitung
Bus	Schnittstellen-Bus A(+)/B(-)
La	Sendelicht abschaltbar
Mag	Magnetansteuerung
RES	Bestätigungseingang
EDM	Schützkontrolle

EN0...5422	Encoder A/Ä (TTL)
EN0...5422	Encoder B/B (TTL)
ENa	Encoder A
ENb	Encoder B
A _{MIN}	Digitalausgang MIN
A _{MAX}	Digitalausgang MAX
A _{OK}	Digitalausgang OK
SY _{in}	Synchronisation In
SY _{OUT}	Synchronisation OUT
OLt	Lichtstärkeausgang
M	Wartung
rsv	reserviert
Adernfarben nach DIN IEC 757	
BK	schwarz
BN	braun
RD	rot
OG	orange
YE	gelb
GN	grün
BU	blau
VT	violett
GY	grau
WH	weiß
PK	rosa
GNYE	grün-gelb

Einbau

