

Metallschlauch, Saugschlauch (bis +400°C)

Anwendungen

- flexibler Schlauch für hohen Durchsatz an abrasivem Pulver, Schüttgut, Granulat und für Gase
- Absauganlage, Entstaubungsanlage, Filteranlage, Ölnebelabsaugung
- explosionsgefährdeter Bereich
- Holzstaubabsaugung, Holzspäne: Holzindustrie, Möbelproduktion, Sägewerk
- Papierfabrik, Papierindustrie, Verpackungsmaschine: Randstreifenabsaugung
- Hochtemperaturabsaugung: Ofen, Gießerei, Hochofen, Schmelze, Keramikindustrie, Glasindustrie, Stahlwerk, Aluminiumhütte

Eigenschaften

- abriebfest
- sehr gut hitzebeständig
- schwerentflammbar
- Wandung elektrisch leitfähig: Durchgangswiderstand und Oberflächenwiderstand $<10^3 \Omega$
- gemäß TRGS 727 und ATEX 2014/34/EU: zum pneumatischen Transport brennbarer Stäube und Schüttgüter (Zone 20, 21, 22 im Inneren), zur Aspiration brennbarer Stäube (Zone 22 im Inneren), zum Einsatz in Zone 1 und 2 (Gase), zum Einsatz in Zone 0 (Gase)
- RoHS konform

Temperaturbereich

- 400°C

Konstruktion, Werkstoff

Metallschlauch

- profiliertes Metallband, Stahl verzinkt
- eingehaktes Profil
- Dichtung: Glasfaden

Liefervarianten

- weitere Abmessungen und Längen auf Anfrage lieferbar
- ohne Dichtung oder mit Gummi-Dichtung

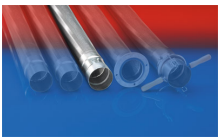
Ø-Innen in / mm	Ø-Außen mm	Biege- radius mm	Gewicht kg/m	Lager- längen m	weitere Fertigungs- längen m	Bestellnummer
- / 20	24	90	0,350	10	-	375-0020-2880
1 / 25	29	98	0,430	10	-	375-0025-2880
- / 30	34	115	0,510	10	-	375-0030-2880
1,25 / 32	36	124	0,550	10	-	375-0032-2880
1,36 / 35	39	133	0,590	10	-	375-0035-2880
1,5 / 38	42	136	0,650	10	-	375-0038-2880
- / 40	45	135	0,680	10	-	375-0040-2880
1,75 / 44-45	50	143	0,760	10	-	375-0045-2880
2 / 50-51	55	155	0,840	10	-	375-0050-2880
- / 55	60	173	0,900	10	-	375-0055-2880
2,36 / 60	66	185	1,010	10	-	375-0060-2880
2,5 / 63-65	71	198	1,090	10	-	375-0065-2880
- / 70	76	205	1,170	10	-	375-0070-2880
3 / 75-76	81	218	1,250	10	-	375-0075-2880
- / 80	86	230	1,340	10	-	375-0080-2880
3,5 / 89-90	97	235	1,850	10	-	375-0090-2880
4 / 100-102	107	250	2,040	10	-	375-0100-2880
- / 110	117	275	2,240	10	-	375-0110-2880
4,72 / 120	127	320	2,440	10	-	375-0120-2880
5 / 125-127	132	338	2,540	10	-	375-0125-2880
- / 130	139	345	2,930	10	-	375-0130-2880
5,5 / 140	149	360	3,130	10	-	375-0140-2880
6 / 150-152	159	385	3,350	10	-	375-0150-2880
6,3 / 160	169	410	3,570	10	-	375-0160-2880
- / 170	179	435	3,720	-	10	375-0170-2880
7 / 178-180	189	455	4,010	10	-	375-0180-2880

Über- und Unterdruck sind empfohlene Betriebsgrenzwerte, auf Anfrage können Produkte höher belastet werden. Biegeradius gemessen an der Innenseite des Schlauchbogens. Weitere Technische Daten unter www.norres.com. Technische Änderungen vorbehalten. Alle Werte wurden bei 20°C ermittelt und sind ca. Angaben.

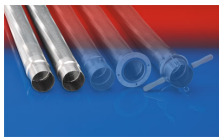


Ø-Innen in / mm	Ø-Außen mm	Biege- radius mm	Gewicht kg/m	Lager- längen m	weitere Fertigungs- längen m	Bestellnummer
8 / 200-203	211	460	5,510	5 10	-	375-0200-2880
- / 225	236	518	6,180	5 10	-	375-0225-2880
- / 250	261	575	6,850	5	-	375-0250-2880
- / 275	286	633	7,520	5	-	375-0275-2880
- / 300	311	700	8,200	5	-	375-0300-2880
- / 315	326	733	8,600	-	5	375-0315-2880
- / 350	368	1245	14,200	-	5	375-0350-2880
- / 400	418	1420	16,000	-	5	375-0400-2880
- / 450	468	1595	18,200	-	5	375-0450-2880
- / 500	518	1770	20,200	-	5	375-0500-2880

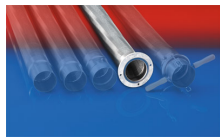
Zubehör



CONNECT 202



CONNECT 203-204



CONNECT 205



CONNECT 206



CONNECT 270-271

Über- und Unterdruck sind empfohlene Betriebsgrenzwerte, auf Anfrage können Produkte höher belastet werden. Biegeradius gemessen an der Innenseite des Schlauchbogens. Weitere Technische Daten unter www.norres.com. Technische Änderungen vorbehalten. Alle Werte wurden bei 20°C ermittelt und sind ca. Angaben.