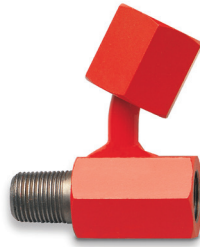


GA Manometer-Adapter

Mit Überwurfmutter, gute Ablesbarkeit durch leichte Neigung des Manometeranschlusses.

Passt an alle Handpumpen der Serie HPS.



Technische Daten GA

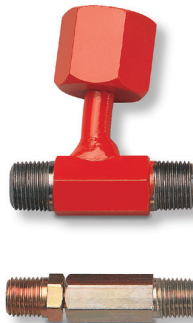
Modell	Art.-Nr.	Manometeranschluss	Ölanschluss Pumpe	Ölanschluss Schlauch
GA-700	N14200201	G 1/4	3/8-NPT außen	3/8-NPT innen
GA-701	N14200208	G 1/2	3/8-NPT außen	3/8-NPT innen

GA Manometer-Adapter-Satz

Für doppelwirkende Handpumpen HPH, zum Einbau zwischen 4/3-Wege-Ventil und Handpumpe.

Ausstattung und Verarbeitung

- Vorteil: Zeigt sowohl Druck- als auch Zugkraft des angeschlossenen Hydraulikzylinders an.
- Gute Ablesbarkeit durch leichte Neigung.
- Drucklose Tankverbindung erfolgt durch mitgelieferten Teleskopnippel.

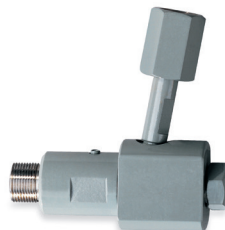


Technische Daten GA

Modell	Art.-Nr.	Manometeranschluss	Ölanschluss	Teleskopnippel
GA-703	N14200202	G 1/2	2 x 3/8-NPT außen	2 x 1/4-NPT außen
GA-704	N14200640	G 1/4	2 x 3/8-NPT außen	2 x 1/4-NPT außen

GA-2000 Manometer-Adapter

Passend für alle 2000bar-Handpumpen der TWAZ-Baureihe, passend zu Manometer GGY-2500.



Technische Daten GA-2000

Modell	Art.-Nr.	Betriebsdruck max. bar	Manometeranschluss	Ölanschluss Pumpe	Ölanschluss Schlauch
GA-2000	N14200419	2.000	G 1/2	M22 x 1,5 außen (mit Dichtkonus)	M22 x 1,5 innen (für Gewintheadapter FY - 201)